

Fiche technique la boîte à explosion :

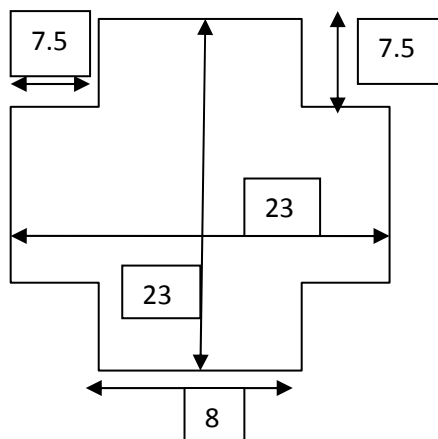


Matériel :

- 3 feuilles de papiers format 30*30 cm aux couleurs assorties.
- 1 feuille format A4 (pour le couvercle).
- 12 photos.
- Des chutes de papiers unis et imprimés.....

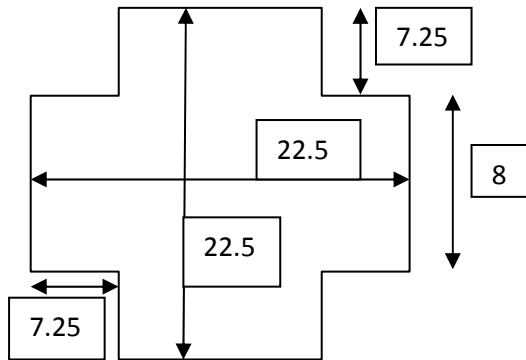
Dimensions :

❖ Pour la feuille qui formera l'extérieur de la boîte :

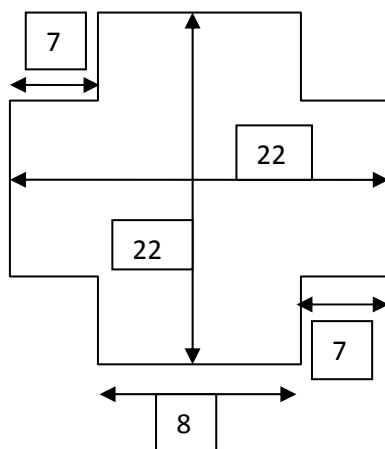


Mon schéma est approximatif, mais une fois coupée la croix est équilibrée !

❖ Pour la feuille du milieu de la boîte :



❖ Pour la feuille à l'intérieur de la boîte :



❖ Pour le couvercle :

Coupez une feuille A4 au format 13.5*13.5 cm.

Tracez au plioir une ligne à 2.5 cm de chaque bord.

Marquez les coins en diagonale. Décorez votre couvercle à plat. Repliez les coins vers l'intérieur et collez avec de la bande adhésive (l'adhésif snail ne suffit pas).

Pour former la boîte, marquez les plis des papiers en croix à l'aide d'un plioir.

Décorez votre boîte avec des chutes de papiers unis et imprimés, de petits morceaux suffisent pour habiller vos photos. Et bien sûr utilisez des tampons pour embellir vos photos avec des jolies couleurs assorties et divers accessoires : brads, fleurs, rubans.....et n'oubliez pas les dates et au moins quelques mots de journaling !!!

Collez les carrés du milieu les uns sur les autres, relevez les côtés et posez le couvercle.

Amusez-vous bien !

Audrey.