

# ELLE

## FICHE-TRICOT

N°672

Création  
Valérie Ribadeau-Dumas

### FOURNITURES

(Taille 4 ans 150 g), taille 6 ans 200 g, (taille 8 ans 250 g) de la qualité Coton d'Egypte (100 % coton d'Egypte) de Phildar, col. marine 56 ; (150) 150 (200) g. col. blanc 10 ; 50 g col. rouge 84 ; 50 g col. diabolo 28 ; 2 aig. de 3 mm ; 2 aig. de 3,5 mm.

### POINTS EMPLOYÉS

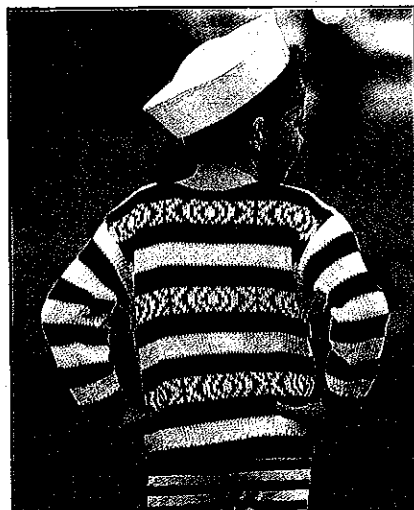
**Côtes 1/1** : \*1 m. end. ; 1 m. env.\*  
**Jersey end.** : \*1 rg end. ; 1 rg env. \*.  
**Jersey end. jacquard** : suivre le dessin sur la grille en prenant soin de bien croiser les fils aux changements de col.

### ECHANTILLON

Un carré de 10 cm en jersey end. avec les aig. de 3,5 mm = 20 m. et 25 rgs. Si vous n'obtenez pas les dimensions de l'échantillon, utilisez des aig. plus fines ou plus grosses. Les explications sont données en trois tailles : (4 ans), 6 ans (8 ans). Lorsqu'il n'y a qu'un seul chiffre, celui-ci est valable pour les trois tailles.

### DEVANT

Avec les aiguilles de 3 mm et le col. marine, monter (91) 95 (99) m. Tric. 3 cm de côtes 1/1. Prendre les aig. de 3,5 mm et continuer en jersey end. en répartissant 16 dim. au cours du 1<sup>er</sup> rg. On obtient (75) 79 (83) m. Tric. : \* (7) 8 (9) rgs col. blanc ; (7) 8 (9) rgs marine ; 8 rgs de la grille jacquard motifs rouge sur fond blanc ; (7) 8 (9) rgs marine\*. Tric. les motifs en col. diabolo à la 2<sup>e</sup> rayure jacquard ; en col. rouge à la 3<sup>e</sup>. A (19,5) 21,5 (23,5) cm des côtes, rab. de ch. côté, pour les emm. : 1 fs 6 m. On obtient (63) 67 (71) m. A (30) 33 (36) cm des côtes, pour l'encolure, rab. les 11 m. du milieu et continuer ch. côté séparément en rab. vers le milieu ts les 2 rgs : 1 fs 4 m. ; 2 fs 3 m. et 2 fs 1 m. A (17) 18 (19) cm de haut. d'emm., rab. les (14) 16 (18) m. des épaules.



### DOS

Trav. comme pour le devant en formant l'encolure à (35,5) 38,5 (41,5) cm des côtes : rab. les 35 m. du milieu et continuer ch. côté séparément. A (17) 18 (19) cm de haut. d'emm., rab. les (14) 16 (18) m. des épaules.

### MANCHES

Avec les aig. de 3 mm et le col. marine, monter (43) 47 (51) m. Tric. 3 cm de côtes 1/1. Prendre les aig. de 3,5 mm et continuer en jersey end. rayé en alternant (7) 8 (9) rgs col. blanc et (7) 8 (9) rgs col. marine et en répartissant 7 dim. au cours du 1<sup>er</sup> rg. On obtient (36) 40 (44) m. Continuer

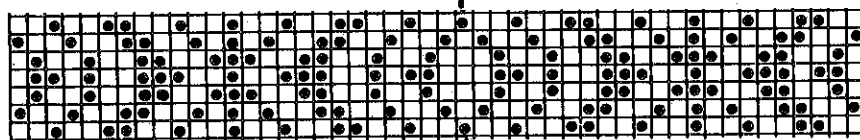
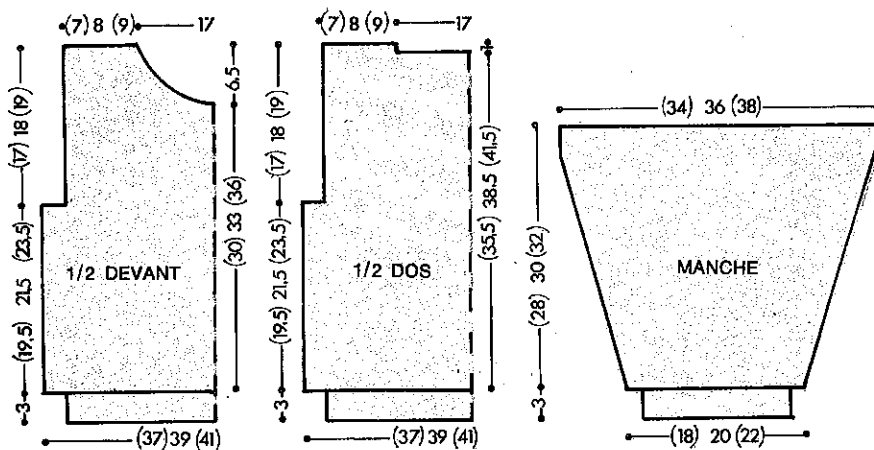
en aug. de ch. côté : (ts les 4 rgs 14 fs 1 m. ; ts les 2 rgs 2 fs 1 m.) ts les 4 rgs 16 fs 1 m. (ts les 4 rgs : 14 fs 1 m. et ts les 6 rgs : 2 fs 1 m.). A (28) 30 (32) cm des côtes, rab. les (68) 72 (76) m. restantes.

### MONTAGE

Faire la couture de l'épaule droite. Bordure d'encolure : avec les aig. de 3 mm et le col. marine, relever 91 m. autour de l'encolure, tric. 1,5 cm de côtes 1/1 et rab. Faire la couture de l'épaule gauche, de la bordure d'encolure et des côtes. Fermer les manches et les monter.

### ■ RÉALISATION ANDRÉE COUTELLE

*Photo Amiel. Réalisation Elisabeth Halkin. Coiffure Oscar. Seules nos lectrices sont autorisées à reproduire ce modèle pour leur usage personnel. L'utilisation commerciale de cette création est strictement interdite.*



● Rouge ou Diabolo  
□ Blanc

Milieu travail