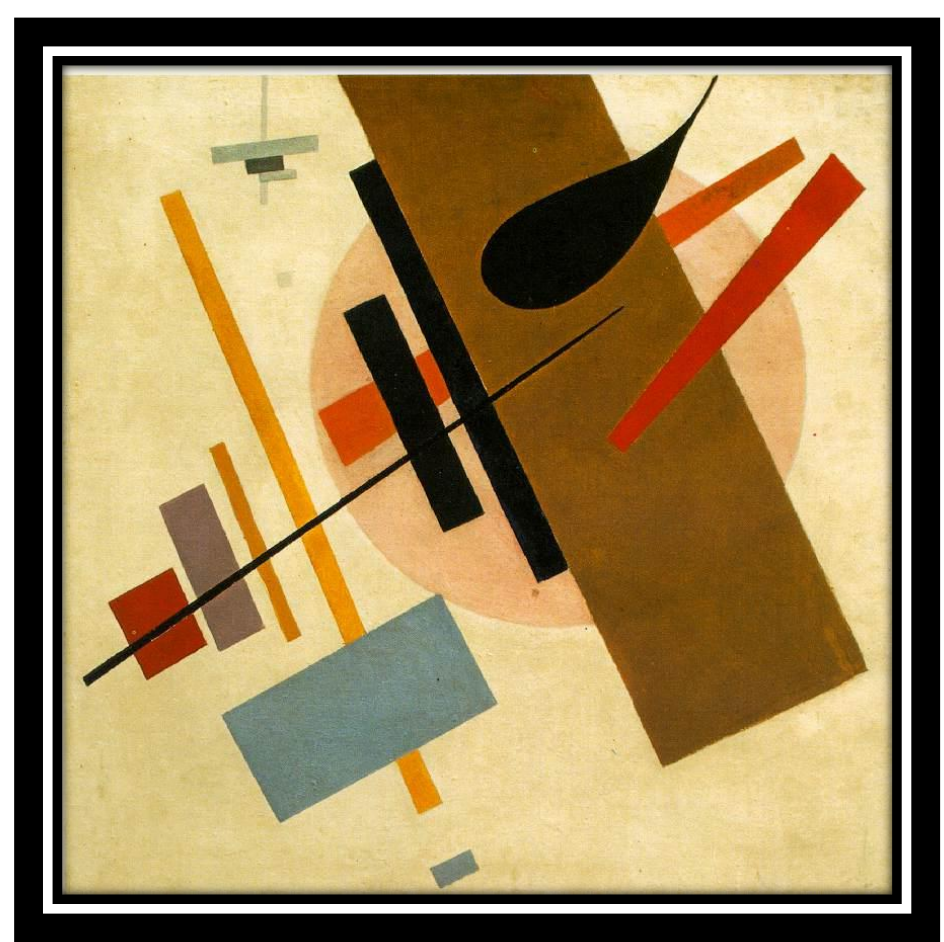


Kasimir MALEVITCH  
1879-1935  
Nationalité Russe

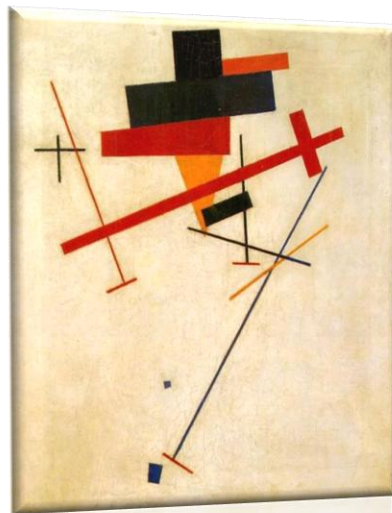
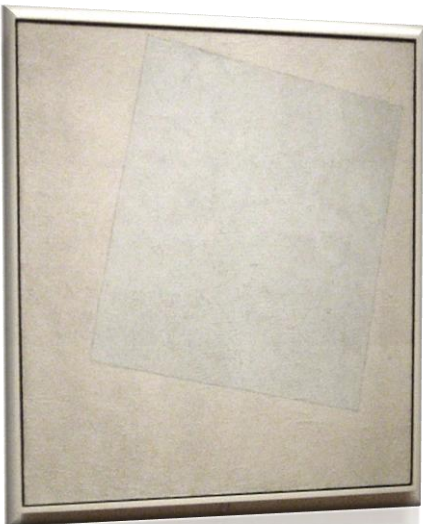


L'art abstrait est un art qui ne représente pas la réalité.

Malevitch représente dans ses œuvres un univers infini en blanc dans lequel flottent, montent ou chutent des formes géométriques.



### Ses autres œuvres



Le tableau que nous avons étudié :  
**Suprematism**