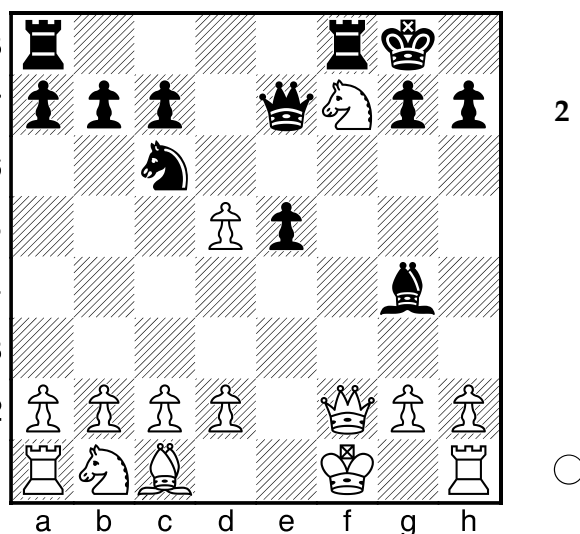
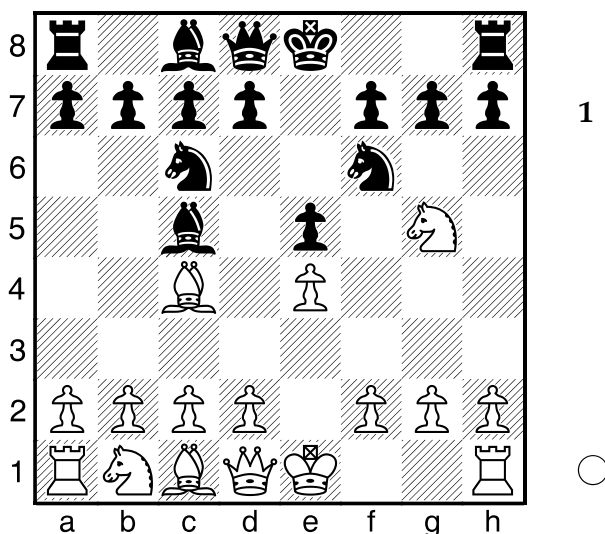


□ potxoki
 ■ vdimartino

C57
 1780
 2073

[après 10.♘xh8 ♖db4 11.♗a3 0-0-0
 les blancs restent avec un petit avantage]
 10...0-0! Diagramme

Blitz:5' Voici une petite partie typiquement estivale... uniquement pour la détente ! Comme d'habitude, mes commentaires sont destinés aux débutants. J'ai surtout apprécié la fin de la partie, avec un joli mat, obtenu dans une position il est vrai totalement gagnante. 1.e4 e5 2.♗f3 ♘c6 3.♙c4 ♗f6 4.♘g5 ♙c5 Diagramme



Une Traxler ! Je reste un inconditionnel de cette ouverture malgré quelques revers de temps en temps... Mais même lorsque je perds, j'ai toujours la satisfaction de tenter quelque chose et l'adversaire doit déployer tout son talent défensif... 5.♘xf7 Mon adversaire se lance dans la version la plus ambitieuse et la plus risquée.

♙xf2+ 6.♖f1 ♖e7 7.♗f3 Un coup inhabituel.

[7.♘xh8 est le coup logique.]

7...d5?!

[7...♖f8 était sûrement plus fort.]

8.♙xd5

[8.♘xh8 ♙c5 9.exd5 ♘d4 mène à une partie équilibrée.]

8...♙g4?! Un vrai sacrifice spéculatif, authentiquement douteux !

[♖8...0-0]

[♖8...♘d4]

9.♗xf2 ♘xd5?!

[9...0-0 tout de suite, était meilleur, car les noirs n'ont rien à craindre de 10.♘h6+ ♖h8]

10.exd5

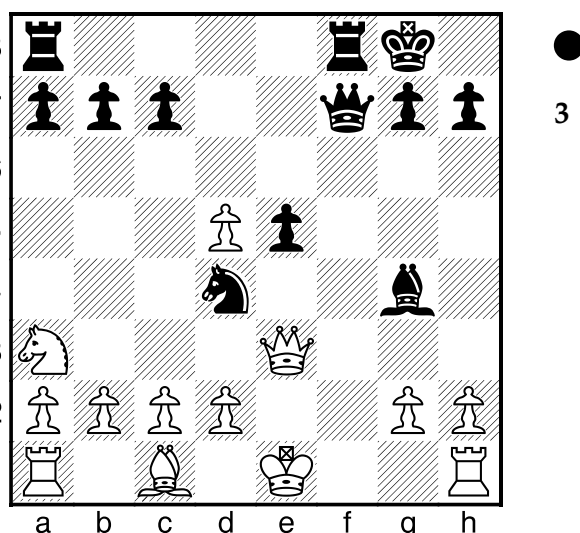
J'ai eu beaucoup de chance de pouvoir jouer ce coup. Maintenant, l'alignement de la dame et du roi blanc sur la colonne f va coûter cher à mon adversaire. 11.♗e3

[11.dxc6?? ♖xf7 gagne la dame.]

11...♗xf7+ 12.♖e1

[et non 12.♖g1?? ♗f1#]

12...♘d4 vise c2. 13.♗a3 Diagramme



forcé. Malgré leur pion d'avance, les blancs sont dans une position catastrophique. ♘f5 14.♗g1

[le pion e5 est bien sûr tabou : 14.♗xe5?? ♖ae8 gagne la dame.]

14...♗xd5 15.d3 pour prévenir la menace De4 suivi de De2. e4 16.h3

[le pion est imprenable sous peine de mat :

16.dxe4 ♖d1+ 17.♔f2 ♜e2#]

16...exd3! Le fou est sacrifié pour ouvrir la colonne e afin de faire entrer les tours dans la bataille. Mon adversaire ne va pas s'en relever.

17.hxg4 ♜fe8+ Ce coup inaugure une jolie chasse au roi !

18.♔d2 ♜e2+ 19.♔c3

[après 19.♔d1 les attaques de mat sont toutes très jolies : d2

A) 20.♙xd2 ♜xd2# ;

B) 20.♘b1 ♜e1+ 21.♜xe1 dxe1♜+ 22.♔xe1 ♜e8+ 23.♔f2 ♜d4+ 24.♔f3 ♜e3+ 25.♙xe3 (25.♔f2 ♜f4+ 26.♔g1 ♜e1#) 25...♜xe3# ;

C) 20.♔xe2 dxc1♘! 21.♜xc1 (21.♜xc1 ♜e8+ 22.♔f1 ♘g3+ 23.♔f2 ♘e4+ 24.♔f1 ♜f7+ 25.♔e1 ♘f2+ 26.♔d2 ♜f4+ 27.♔c3 ♜e3+ 28.♔d2 ♜d4#) 21...♜xc1 22.♔d3 ♜f3+ 23.♔c4 ♜c6+ 24.♔d3 ♜d8+ 25.♔e2 ♘d4+ 26.♔e1 ♜e4+ 27.♔f2 ♜f3+ 28.♔g1 ♘e2+ 29.♔h2 ♜g3#]

19...♜e5+ 20.♔b3

[20.♔xd3 ne change pas l'issue fatale. ♜d8+ 21.♔c4 a5 22.♜c5 (22.♔b3 b5 23.♘b1 ♜e6+ 24.♔a3 ♜d6+ 25.♔b3 ♜b4#) 22...♜d4+ 23.♔b5 ♜xc5+ 24.♔xc5 ♜e5#]

20...♘d4+ 21.♔b4 a5+ 22.♔c4

[22.♔c3 ♘f3+ 23.♔xd3 ♜d8+ 24.♔c4 ♜e4+ 25.♔b3 ♜b4#]

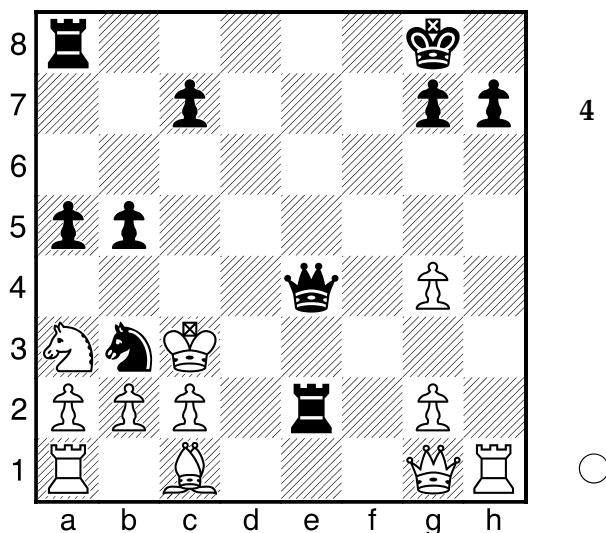
[22.♔a4 b5+ 23.♘b5 ♜xb5+ 24.♔a3 ♘xc2#]

22...b5+ 23.♔xd3

[23.♘b5 ♜xb5+ 24.♔xd4 ♜d8+ 25.♔c3 ♜xc2#]

[23.♔c3 ♘xc2+ 24.♔b3 ♘xa1#]

23...♜e4+ 24.♔c3 ♘b3!! Diagramme



un sacrifice d'évacuation de la 4e rangée pour la dame. Bien sûr, ce cavalier est imprenable. **25.♙g5** Coup désespéré.

[25.♔xb3 ♜b4#]

[25.axb3 b4#]

[25.cxb3 b4#]

25...b4+ 26.♔xb3 a4# Un mat tout en finesse...

0-1

(Diagramme 4)