

# Championnats départementaux de cross

**Dimanche 22 janvier 2012**  
**Parc départemental**  
**de Pichauris à Allauch**



L'USPEG Marseille et l'Association Athlétique Allaudienne, sous l'égide du Comité Départemental 13 d'Athlétisme, organisent, le **dimanche 22 janvier 2012**, les championnats départementaux de cross dans le Parc départemental de Pichauris, route des Termes à Allauch.

Un balisage sera mis en place à partir du Logis Neuf à Allauch pour se rendre sur le domaine départemental.

### **Parking**

➤ Parking voitures à 300m du lieu de la course, des signaleurs vous indiqueront le chemin à partir de l'auberge de Pichauris. Dans le cadre de la **démarche Eco 13**, nous demandons aux clubs de limiter le nombre de voitures individuelles en cherchant à favoriser le co-voiturage.

➤ Les autobus devront laisser les athlètes à l'entrée du parc (400m à pied) et descendre se garer au Logis Neuf sur la commune d'Allauch. Un plan de parking sera donné au conducteur du bus sur place.

### **Emplacement clubs :**

Une zone est prévue pour l'installation des tentes clubs (voir plan du parcours).

La manifestation se déroule dans un site protégé et classé Natura 2000.

Il est demandé à chaque responsable de club **de veiller à la propreté du site**, de faire nettoyer le périmètre que le club a utilisé et faire **déposer leurs déchets dans les nombreux conteneurs qui seront répartis sur le site**.

**IMPORTANT :** Il est interdit de faire du feu (gaz, barbecue) sur le site.

Les clubs auront l'autorisation de faire entrer dans le domaine un véhicule afin de déposer leur matériel (tentes..). Ils devront en faire la demande au préalable par mail à : [uspegathletisme@free.fr](mailto:uspegathletisme@free.fr) avant le 12 janvier 2012.

Un carton d'autorisation leur parviendra par courrier. Les véhicules autorisés devront avoir quitté le domaine avant 10h20 et pourront venir récupérer le matériel à partir de 15h45. Pendant la compétition, ils devront se garer sur le parking dédié à la manifestation.

### **Buvette :**

Une buvette sera ouverte sur le site. Elle proposera des boissons fraîches et chaudes ainsi que des sandwiches chauds ou froids.

### **Inscriptions :**


Les clubs devront inscrire leurs athlètes par l'intermédiaire du site internet du Comité 13 rubrique « Engagements ».

Ouverture des engagements : Lundi 9 janvier 2012

**Date limite d'engagements : Jeudi 19 janvier 2012 minuit.**

**Aucun engagement ne sera pris sur place.**

### **Résultats :**

Tous les résultats et photos de l'évènement seront publiés dans le journal  du lundi 23 janvier 2012.

## Plan d'accès :



## Les Horaires et les distances :

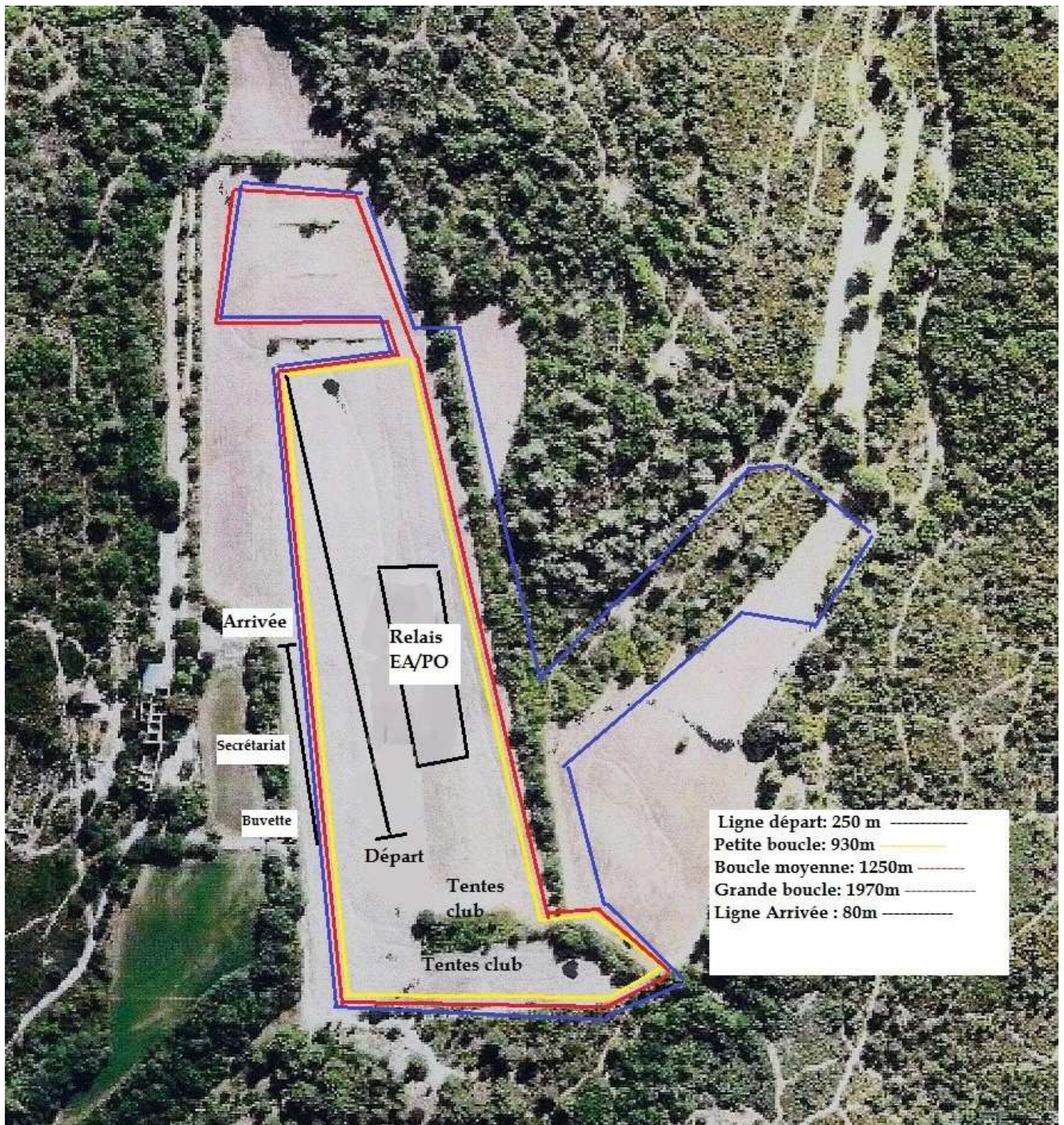
Horaire	Catégorie	Distance	Boucles
10h 30	Vétérans Hommes	8.490m	2 boucles moyennes + 2 grandes boucles
11h 15	Benjamines	1.940m	2 petites boucles
11h 30	Benjamins	2.260m	1 petite boucle + 1 boucle moyenne
11h 45	Minimes Filles	2.580m	2 boucles moyennes
12h 00	Minimes Garçons	3.510m	1 petite boucle + 2 boucles moyennes
12h 20	Cross Court Femmes Cadettes	3.510m	1 petite boucle + 2 boucles moyennes
12h 50	Cadets	4.950m	1 petite boucle + 2 grandes boucles
13h 20*	Cross court Hommes	4.020m	2 grandes boucles
13h 22*	Juniors Femmes	4.020m	2 grandes boucles
13h 50	Juniors Hommes	5.880m	2 petites boucles + 2 grandes boucles
14h 20	Espoirs, Seniors et Vétérans Femmes	4.950 m	1 petite boucles + 2 grandes boucles
14h 50	Espoirs et Seniors Hommes	10.140m	1 petite boucle + 1 boucle moyenne + 4 grandes boucles




\* départ décalé

## Cross combiné

Horaire	Catégorie	Durée	Boucles
11h 00	Poussins	15'	Boucle spécifique 400m
12h 30	Eveil athlétique	10'	Boucle spécifique 400m

## Plan du parcours :



-  Petite boucle 930m
-  Boucle moyenne 1.250m
-  Grande boucle 1.970m