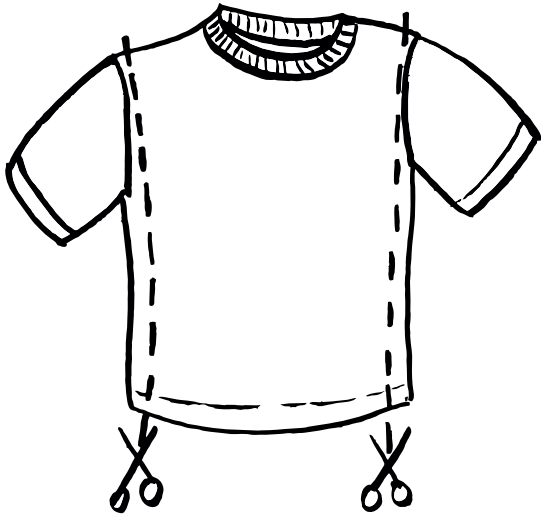
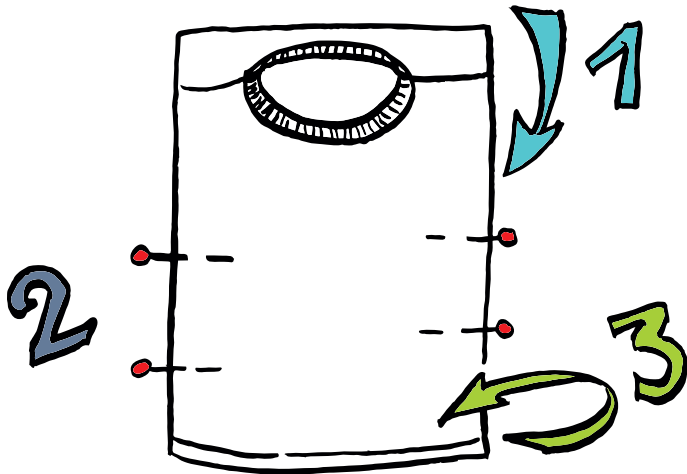


FOURRE-TOUT RÉCUP'

AVEC UN VIEUX T-SHIRT

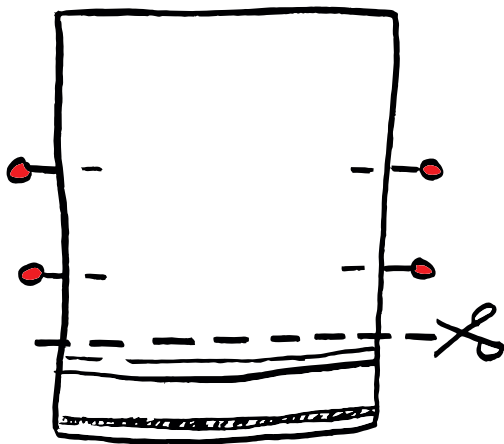


COUPER LES MANCHES
ET LES COUTURES DE
CÔTÉ.

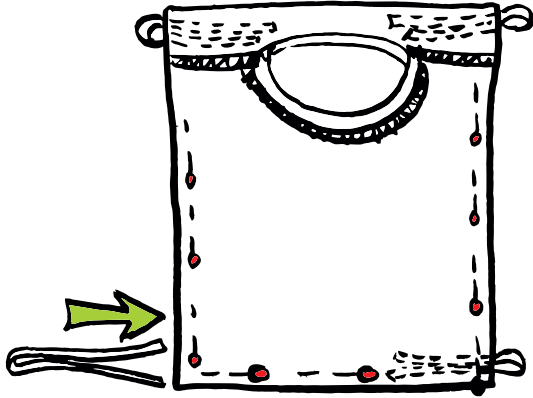


RAMENER LES COUTURES
DES ÉPAULES VERS L'AVANT
POUR QUE L'OUVERTURE
DE L'ENCOLURE SE
RETROUVE ENTIEREMENT
DEVANT.

MAINTENIR AVEC DES
ÉPINGLES SUR LES CÔTÉS
ET RETOURNER (LE
DEVANT DU T-SHIRT
CONTRE LA TABLE).

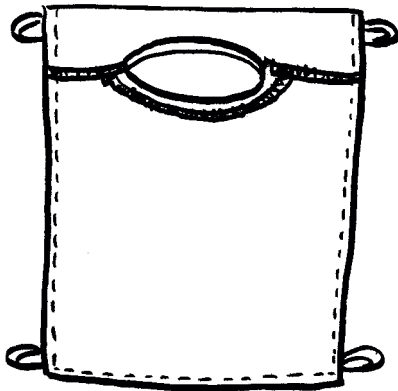


RECOUPER LE BAS POUR
QUE LES 2 FACES AIENT
LA MÊME LONGUEUR ET
SUPPRIMER L'OURLET ET
LE BAS DU T-SHIRT. ENLEVER
LES ÉPINGLES.

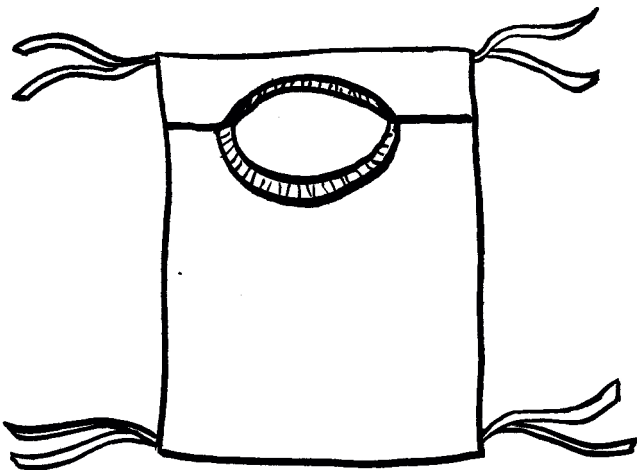


RETOURNER LE T-SHIRT
SUR L'ENVERS (DEVANT
ET DOS SONT ENDRAIT
CONTRE ENDRIT).

ÉPINGLER LES 3 CÔTÉS
EN INSÉRANT UN LIEN
(RUBAN, BIAIS, CORDELETTE...)
D'ENVIRON 30 CM PLIÉ
EN DEUX DANS LES 4
COINS (OU SEULEMENT LES
DEUX COINS DU HAUT SELON
LA FAÇON DONT IL SERA
ATTACHÉ).



COUDRE LES 3 CÔTÉS.
RETOURNER LE T-SHIRT
PAR LE TROU DE L'ENCOLURE.



C'EST TERMINÉ !