

LATINA



Vinjuleve Octobre 2012

Fournitures

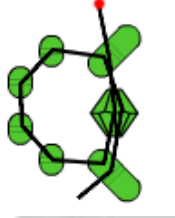
Toupies 3mm (T3)

Twins (tw)

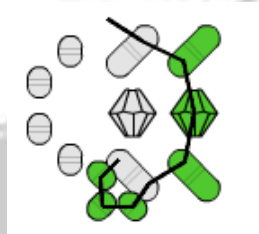
Rocailles 11/0 (R11)

Ronde aplatie 3x4mm (RA)

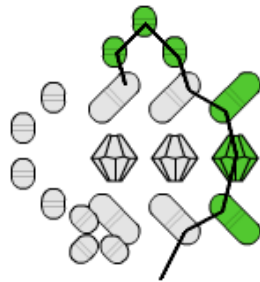
Enfiler 1 tw, 1T3, 1tw, quelques rocailles et le fermoir. Passer dans la tw, la T3 et la tw



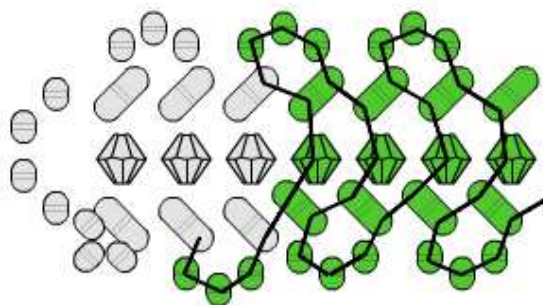
Enfiler 3R11, passer dans le second trou de la tw, enfiler 1tw, 1T3, 1tw passer dans le second trou de la tw



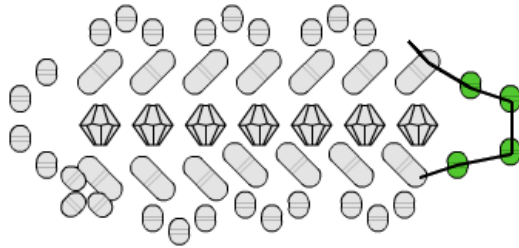
Enfiler 3R11, et passer dans la tw suivante, enfiler 1tw, 1T3, 1tw passer dans la tw



Continuer comme ça jusqu'à la longueur du poignet.

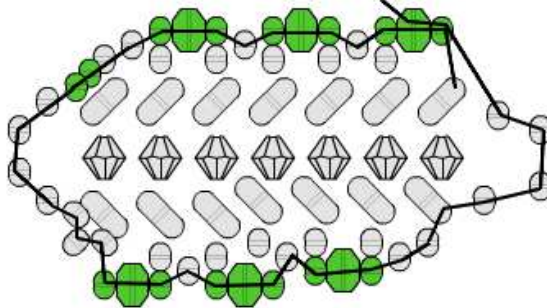


Mettre le fermoir



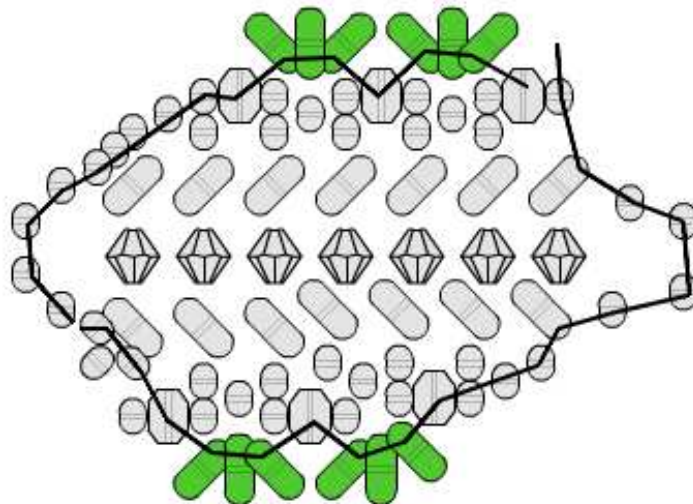
Ressortir de la tw, enfiler 1R11, 1RA, 1R11 passer dans la r11 centrale

Continuer le long des deux côtés du bracelet



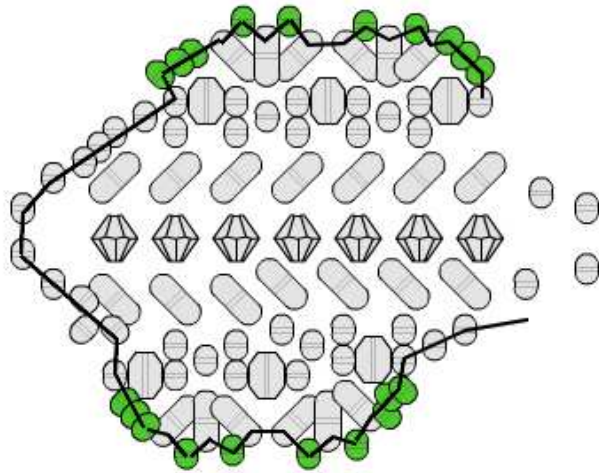
Sortir de la RA enfiler 3tw, passer dans la RA.....

Des deux côtés du bracelet



Ressortir de la r11, enfiler 3 r11 passer dans la tw, enfiler 1r11
passer dans la tw, enfiler 1 R11, passer dans les 2 tw

Continuer sur les deux côtés du bracelet



Bon perlage