

# P'tite Pochette

---

## Fournitures :

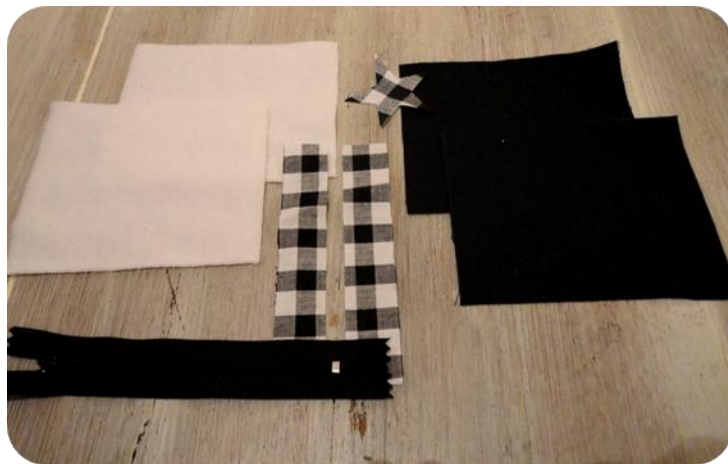
- Tissus épais (coton, lin) pour l'extérieur de la pochette
- Tissu à motif (ou autre couleur) pour les déco
- Feutrine (ou tissu polaire) pour la doublure intérieur
- Machine à coudre
- Fermeture éclair (ici, 12 cm)
- Et tout ce qui va avec...

## 1 La découpe du tissu

---

### Découper :

- 2 pièces de 14X9 cm dans le tissu épais et la feutrine
- 1 étoile et 2 bande de 14X3 cm dans le tissu à motif



## 2 Le biais

---

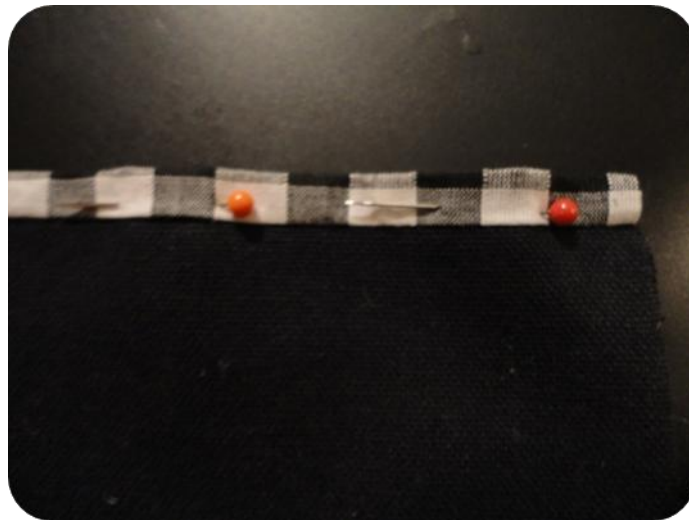
Poser une bande de «tissu motif » endroit contre endroit avec une pièce de « tissu épais » et épingler



Piquer à 5mm du bord supérieur (ou plus si vous voulez un biais plus large, mais attention prévoir une bande plus large !!)



Retourner le « biais » sur l'envers du « tissu épais » épingler et piquer à 2 mm du bord



Ce qui vous donne ça !

Répéter la même opération pour l'autre pièce de « tissu épais »

### 3 La déco de la pochette

---

Epingler votre étoile (ou autre) sur l'endroit d'une pièce de « tissus épais »



Piquer, tout le tour de l'étoile, avec un point ZIG ZAG large et peu espacé



Petit conseil : ne pas couper le fil à chaque angle mais lever le pied et tourner le tissu (je sais pour certaine c'est EVIDENT)

Tracer le motif sur le côté à la craie et avec du fil épais faire des gros points en suivant celui-ci

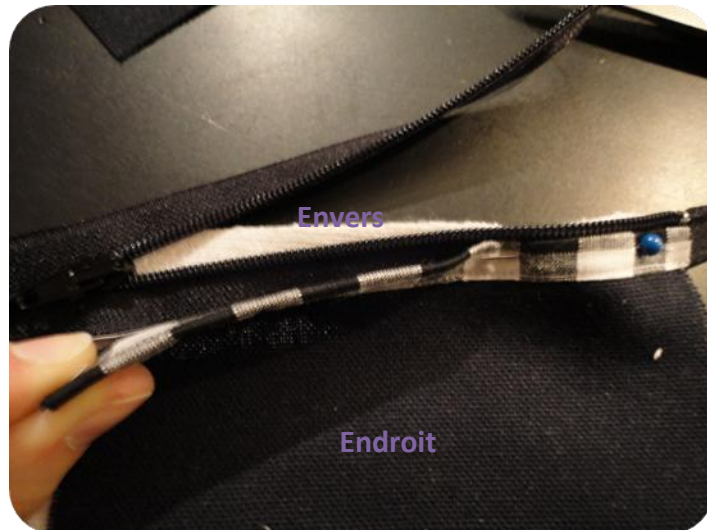




## 4 Pose de la fermeture éclair

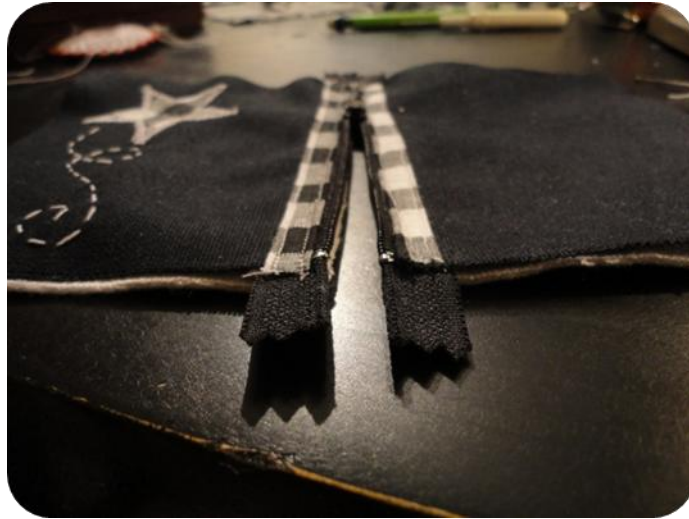
---

Épingler l'extérieur, la doublure et la fermeture comme voulu au final



Piquer à 2mm du bord du biais (et de la fermeture)  
Répéter l'opération pour l'autre côté de la pochette





Vous devez obtenir ça !

## 5 Préparation de la dragonne

---

Dans une chute de tissu couper un morceau d'environ 10X3 cm  
Le plier en 3 pour faire un biais



Le replier en 2

Et piquer à 2 mm du bord, adapter la longueur (en sachant qu'il sera plié en 2)

## 6 Fin de la couture

---

Fermer la fermeture de moitié et épingler « le tissu épais » et la doublure endroit contre endroit



Piquer tout le tour mais ATTENTION laisser une ouverture de 10 cm sur le fond de la doublure



Pour la dragonne et l'étiquette :

Les plier en 2 et les mettre à l'INTERIEUR (entre les 2 endroits du tissu) laisser dépasser 5mm et piquer avec les côtés de la pochette

Retourner la pochette par l'ouverture du fond de la de doublure.  
Rentrer la doublure dans la pochette :

Si elle est trop longue : recouper la doublure à la bonne longueur et piquer en point droit à 3 mm du bord.

Si elle est bien : fermer à la main en couture invisible.

Voilà, bon courage!

\* [vertprune.canalblog.com](http://vertprune.canalblog.com) \*