

TUTORIAL SIMPE

SIMS 2 ATTITUDE

Tout d'abord , si vous avez SimPE + le supplément « Bidou's Career Editor » passez directement à la page 2

Si il vous manque juste le supplément « Bidou's Career Editor » descendez un peu plus bas de cette page pour en arriver au moment ou est expliqué ce passage.

Si vous n'avez pas encore SimPE allez sur le site :
<http://sims.ambertation.de/en/download/>

Vous verrez un long texte et descendez jusqu'à voir
« I agree » et « I don't agree »
Cliquez sur « I agree »

Ensuite, descendez jusqu'à trouver en gros titre
« Main SimPE Download »
et juste en dessous
« SimPE-Setup-0.60.exe (0.60, 6369 MB)
Cliquez dessus et téléchargez-le !

Comme ce tutorial est destiné à apprendre à créer des carrières, il faut télécharger le supplément «Carrière »

Descendez encore un peu jusqu'au gros titre en gras :
« Additional Downloads »

En dessous vous verrez :
« SimPE Photostudio Templates (2.317 MB) »

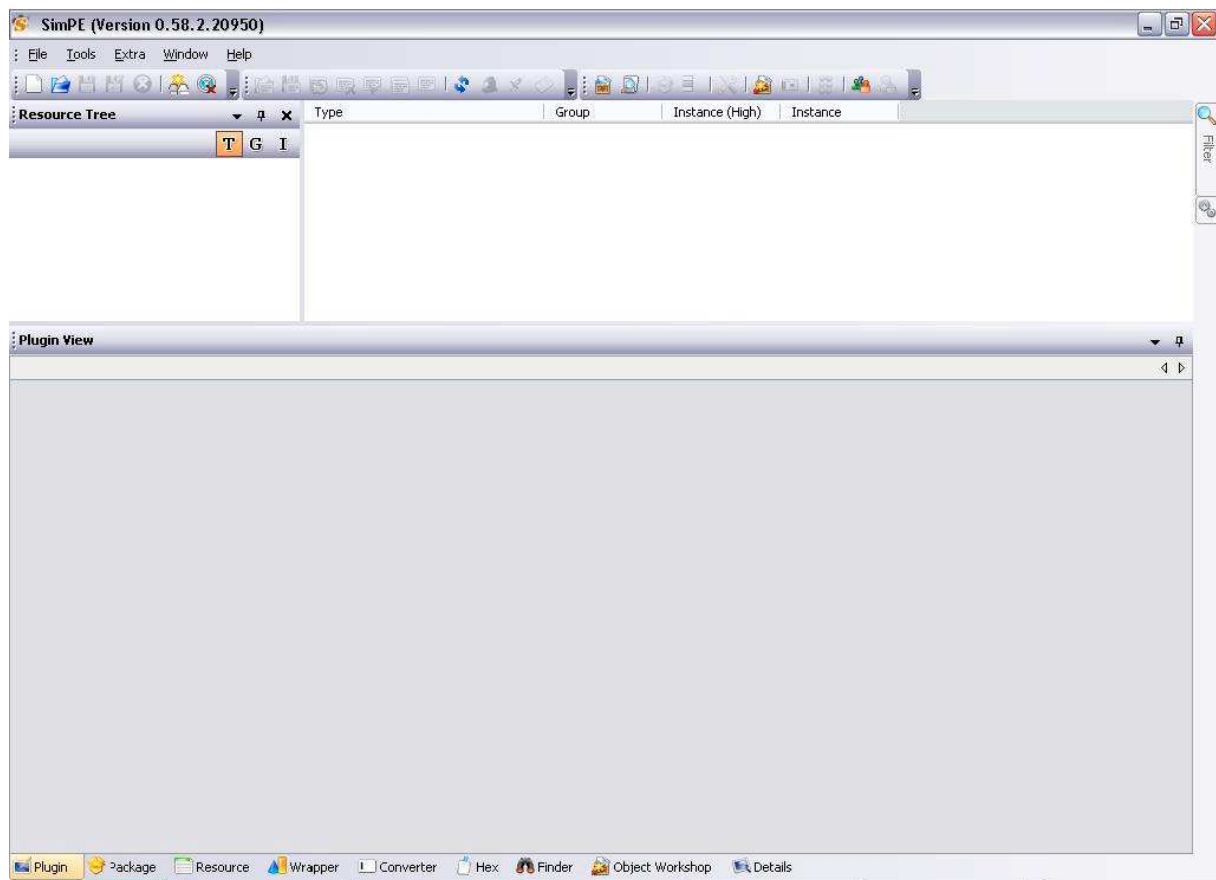
NE LE TELECHARGER PAS (enfin, c'est juste qu'on en a pas besoin). Il n'est en aucun dangereux ou quoi que ce soit !)

Juste en dessous vous verrez :
« SimPE Base Careers (0.689 MB) »

Télécharger-le en plaçant les fichiers dans : ...\\Program Files\\SimPE\\Data

C'est fini pour le téléchargement !

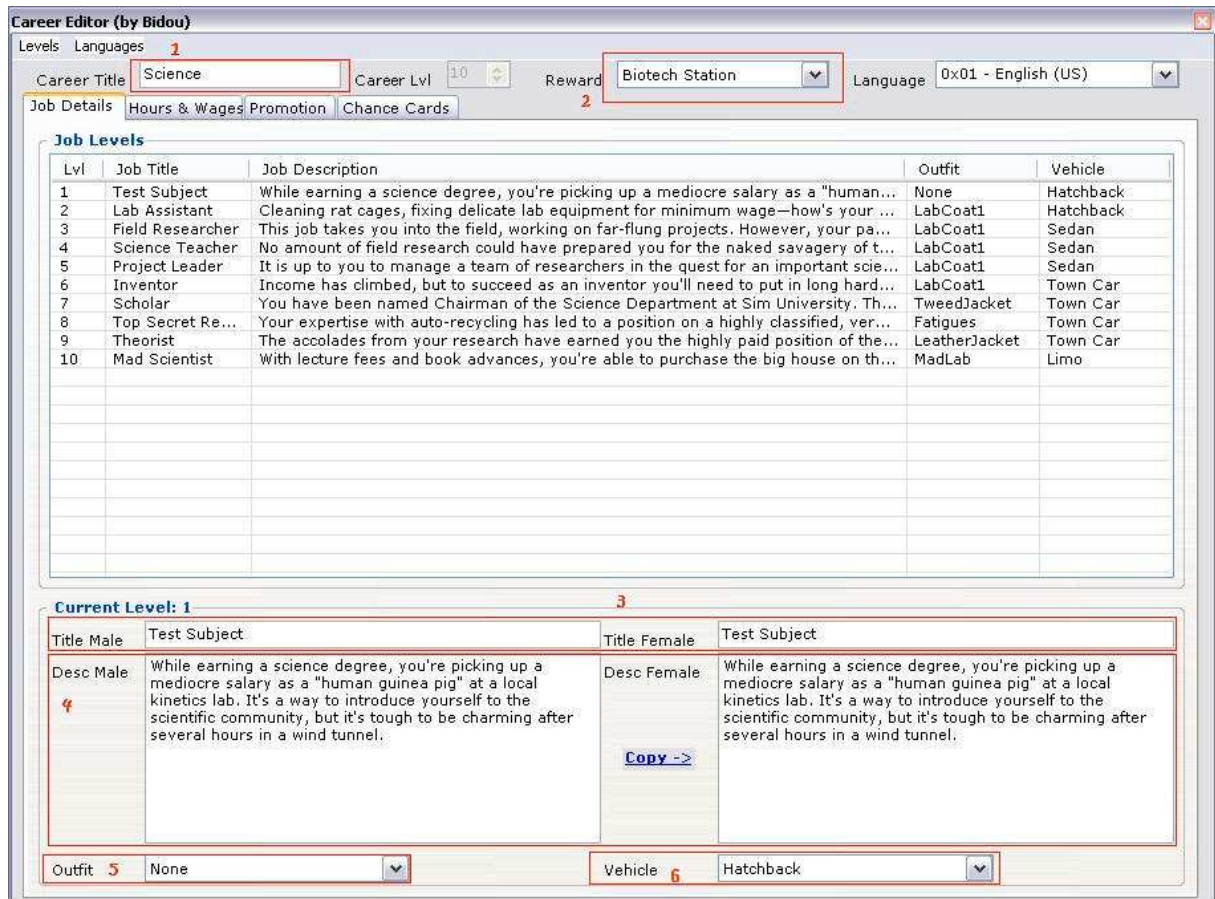
Lancez SimPE et vous devriez voir ceci (peut varier selon les versions de SimPE) :



Ensuite cliquez sur Tools puis sur « Bidou's Career Editor »



Patientez un peu puis vous devriez voir apparaître cet écran :



1→ Changez le « science » par le nom de votre future carrière

2→ C'est la récompense, choisissez-en une ou mettez "unknow" (ce qui fera qu'il n'y aura aucune récompense)

3→ Entrez dans "Title Male" le nom du niveau 1 pour un homme (accordez-le au masculin)

Entrez dans "Title Female" le nom du niveau 1 pour une femme (accordez-le au féminin)

et faites la même chose sur tous les autres niveaux (il suffit de cliquer dessus et de refaire ceci)

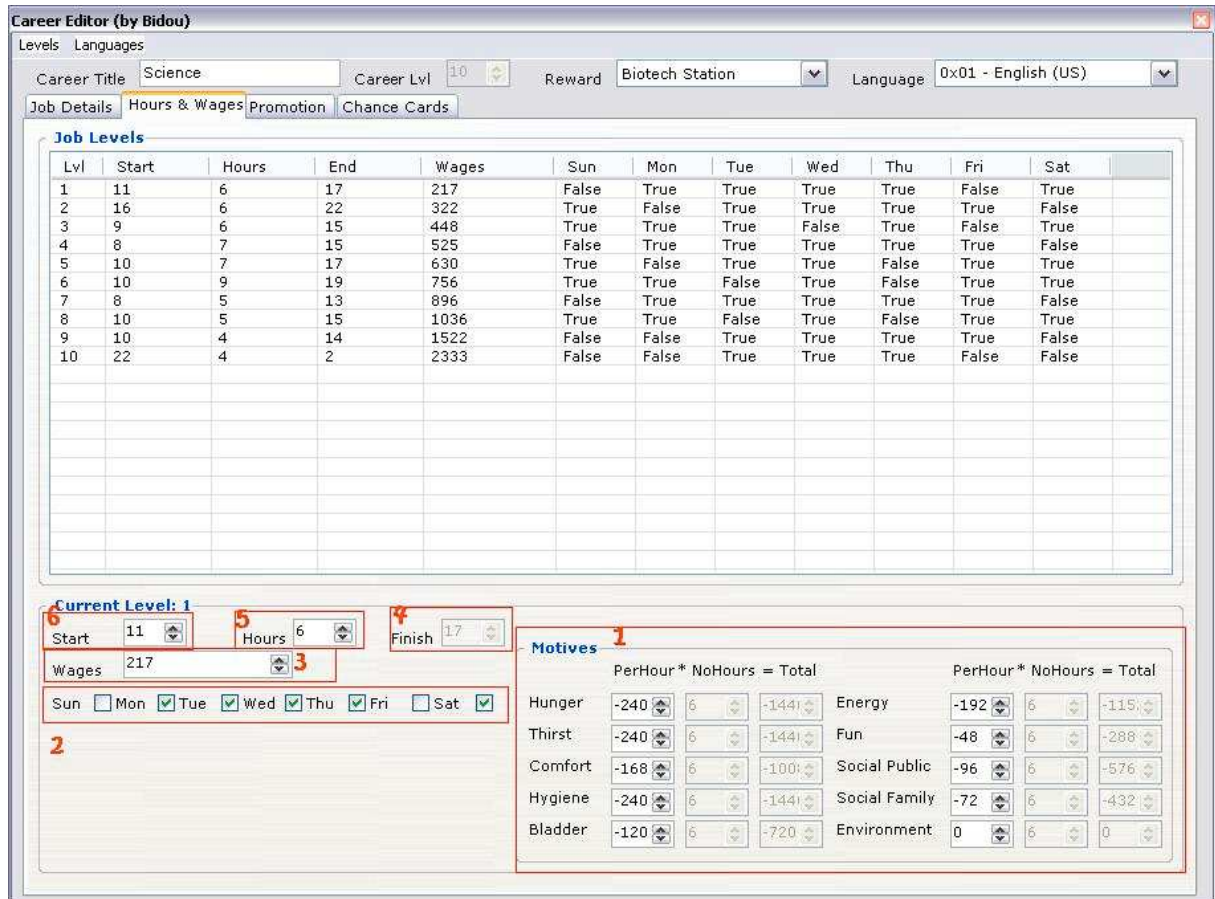
4→ Entrez dans "Desc Male" la description du niveau 1 pour un homme

Entrez dans "Desc Female" la description du niveau 1 pour une femme et faites la même chose sur tous les autres niveaux (il suffit de cliquer dessus et de faire la même chose)

5→ C'est l'habit de travail du niveau 1. Choisissez-en un ou mettez "unknow" pour que le sim y aille en vêtement déconnecté. Faites la même chose pour tous les autres niveaux.

6 → C'est le moyen de transport pour se rendre au travail du niveau 1 .Choisissez-en un mais attention je ne sais pas ce qu'il se passe si vous mettez "unknow".Faites la même chose pour tout les autres niveaux.

Ensuite cliquez sur l'onglet "Hours & Wages" et vous verrez ceci :



1 → C'est ce que le sim perd (en humeur) quand il va au travail :

Hunger → Appétit Energy → Energie
 Thirst → Soif Fun → Distractions
 Comfort → Confort Social Public → Vie Sociale avec les amis
 Hygiene → Hygiène Social Family → Vie Sociale avec la famille
 Bladder → Petits Besoins Environment → Environnement

2 → Cochez les jours où vous voulez que le sim travaille

Sun → Dimanche Mon → Lundi
 Tue → Mardi Wed → Mercredi
 Thu → Jeudi Fri → Vendredi
 Sat → Samedi

3 → Salaire en simflouze (entrez le nombre de simflouze que vous voulez que votre sim reçoivent)

4→L'heure où votre sim fini de travailler (on ne peut pas le changer car après on vous demande le départ et le nombre d'heures de travail donc le total est invariable)

5→Choisissez le nombre d'heures travaillées

6→Choisissez l'heure de départ

Faites tout ceci pour chaque niveau.

Ensuite cliquez sur l'onglet "Promotion" et vous verrez ceci :

The screenshot shows the 'Career Editor (by Bidou)' window. At the top, there are tabs for 'Levels' and 'Languages'. Below that, there are fields for 'Career Title' (Science), 'Career Lvl' (10), 'Reward' (Biotech Station), and 'Language' (0x01 - English (US)). The 'Promotion' tab is selected, showing a table of 'Job Levels' and a 'Current Level: 1' section.

Lvl	Cooking	Mechanical	Charisma	Body	Creativity	Logic	Cleaning	Family Friends
1	0	0	0	0	0	0	0	0
2	1	0	0	0	0	0	1	0
3	1	0	0	0	0	1	3	0
4	2	0	0	0	0	1	5	1
5	3	0	0	0	0	3	6	2
6	4	0	0	0	0	4	6	3
7	5	0	0	0	0	5	7	3
8	6	0	0	0	0	8	7	3
9	7	0	0	0	0	9	9	5
10	9	0	0	0	0	10	10	8

Current Level: 1

Cooking 0 Family Friends 0 2

Mechanical 0

Charisma 0

Body 0

Creativity 0

Logic 0

Cleaning 0

1→ Ce sont le points d'aptitude que votre sim doit avoir pour obtenir promotion:

Cooking → Cuisine

Mechanical → Mécanique

Charisma → Charisme

Body → Physique

Creativity → Créativité

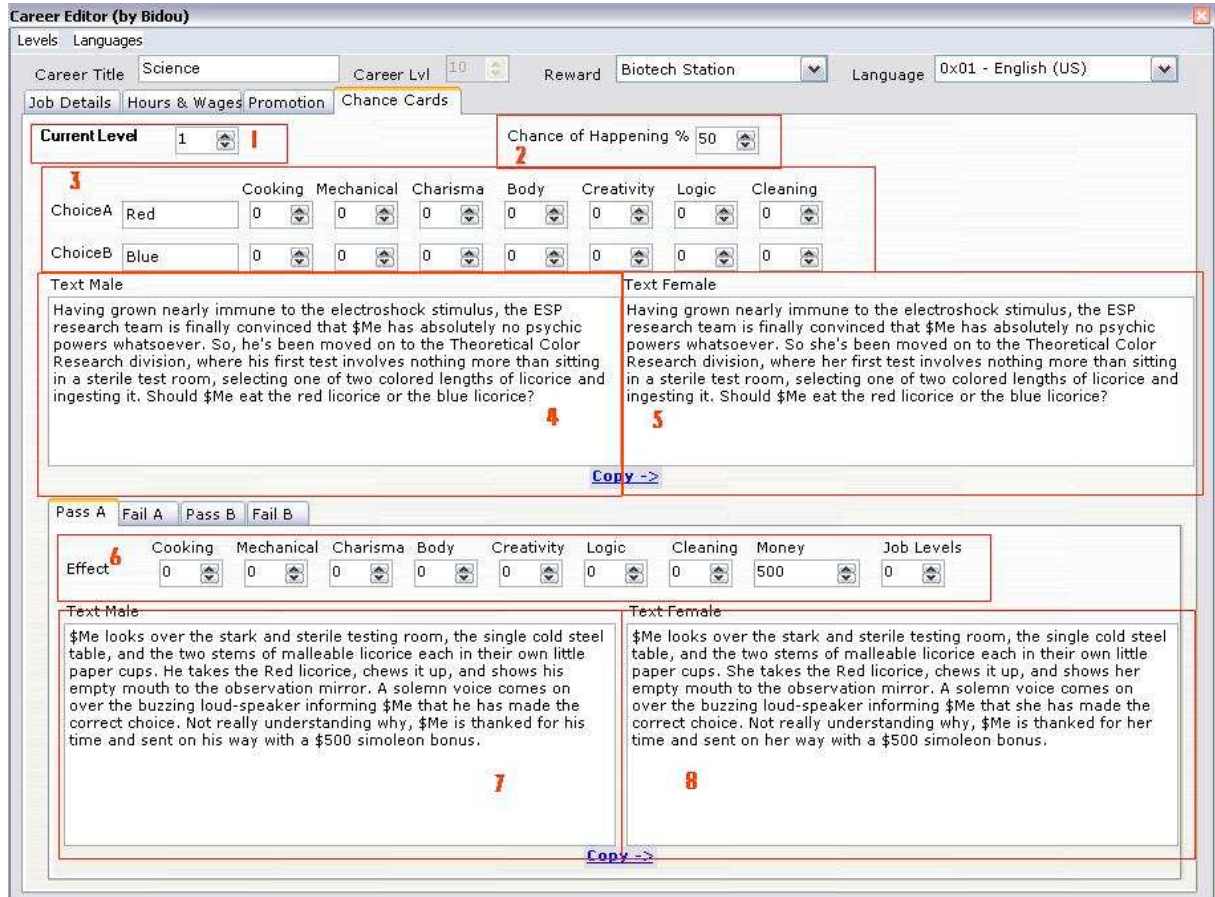
Logic → Logique

Cleaning → Nettoyage

2→ C'est le nombre d'amis que votre sim doit avoir pour obtenir une promotion

Faites ceci pour tous les niveaux.

Ensuite cliquez sur l'onglet "Chance Cards" :



C'est là que ça devient compliqué alors lisez attentivement :

Dès fois , quand votre sim est au travail , vous voyez un message s'afficher et vous devez faire un choix (normalement , le message parle du travail du sim). C'est ici que vous allez devoir créer ses "messages".

1→ Sélectionner à quel niveau vous voulez mettre un "message"
(vous pouvez mettre 1 message par niveau)

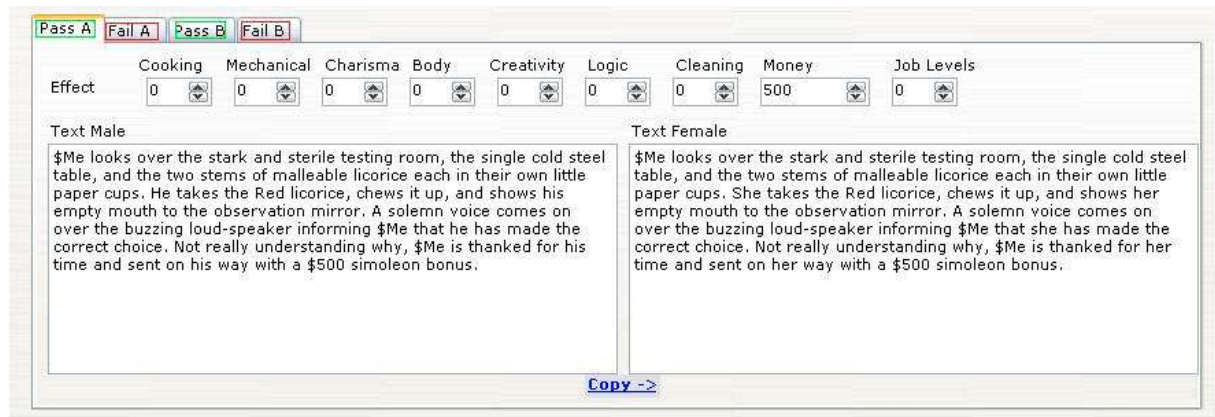
2→ Choisissez le pourcentage de chance pour que votre sim ait ce message.

3→ Entrez dans "Choice A" et "Choice B" les 2 choix que vous pouvez avoir lors d'un message . Je ne sais pas exactement à quoi sert ce qu'il ya à droite alors mieux vaut ne pas y toucher ... (Si vous le faites c'est à vos risques et périls)

4→ Message qu'un Homme aura (accordez tout au masculin)

5 → Message qu'une Femme aura (accordez tout au féminin)

A part : Quand vous jouez imaginer que vous cliquez sur le choix A et que c'était le bon, cela ne veut pas dire que la fois suivante ce sera encore le choix A la bonne réponse. Le choix de la bonne réponse est aléatoire.



Pass A → Choisissez le message qui s'affichera lorsque vous sélectionnerez (au cours du jeu) le Choix A est que ce sera la bonne réponse . Tous ce qu'il y a à côté de "effect" ce sont les effets qu'aura cette bonne réponse (Points d'appétitude en plus , argent reçu ou promotion)

Fail A → Choisissez le message qui s'affichera lorsque vous sélectionnerez (au cours du jeu) le Choix A est que ce sera la mauvaises réponse . Tous ce qu'il y a à côté de "effect" ce sont les effets qu'aura cette mauvaise réponse (Points d'appétitude en moins , argent perdu ou dégradation)

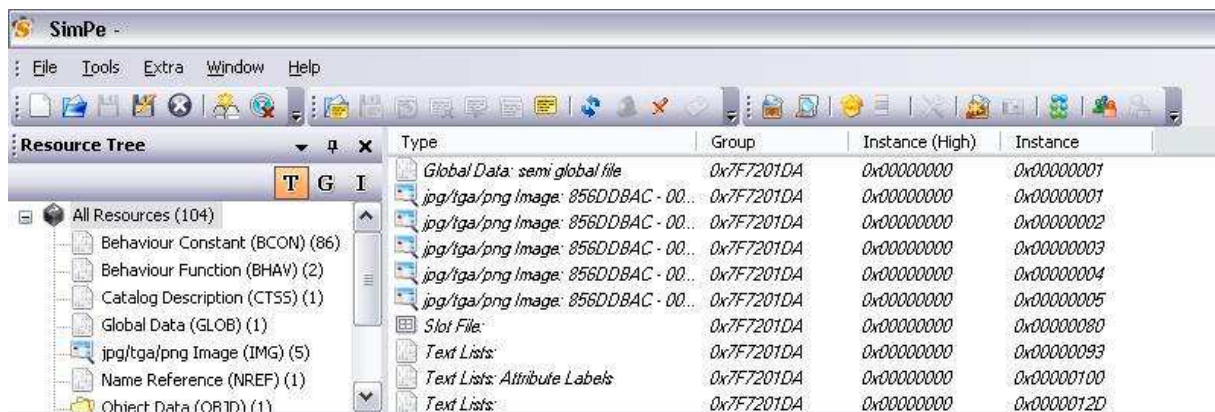
Pass B → Choisissez le message qui s'affichera lorsque vous sélectionnerez (au cours du jeu) le Choix B est que ce sera la bonne réponse . Tous ce qu'il y a à côté de "effect" ce sont les effets qu'aura cette bonne réponse (Points d'appétitude en plus , argent reçu ou promotion)

Fail B → Choisissez le message qui s'affichera lorsque vous sélectionnerez (au cours du jeu) le Choix B est que ce sera la mauvaises réponse . Tous ce qu'il y a à côté de "effect" ce sont les effets qu'aura cette mauvaise réponse (Points d'appétitude en moins , argent perdu ou dégradation)

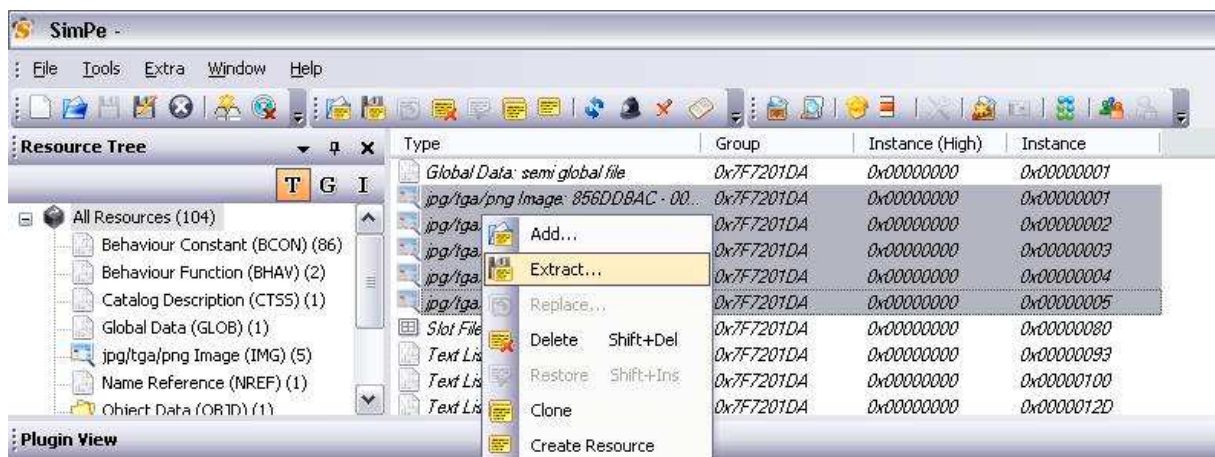
Voilà C'est presque terminé !

Cliquez sur la petite croix rouge et ne touchez à rien !

Juste au dessus de "Plugin View "Vous devriez voir ceci :



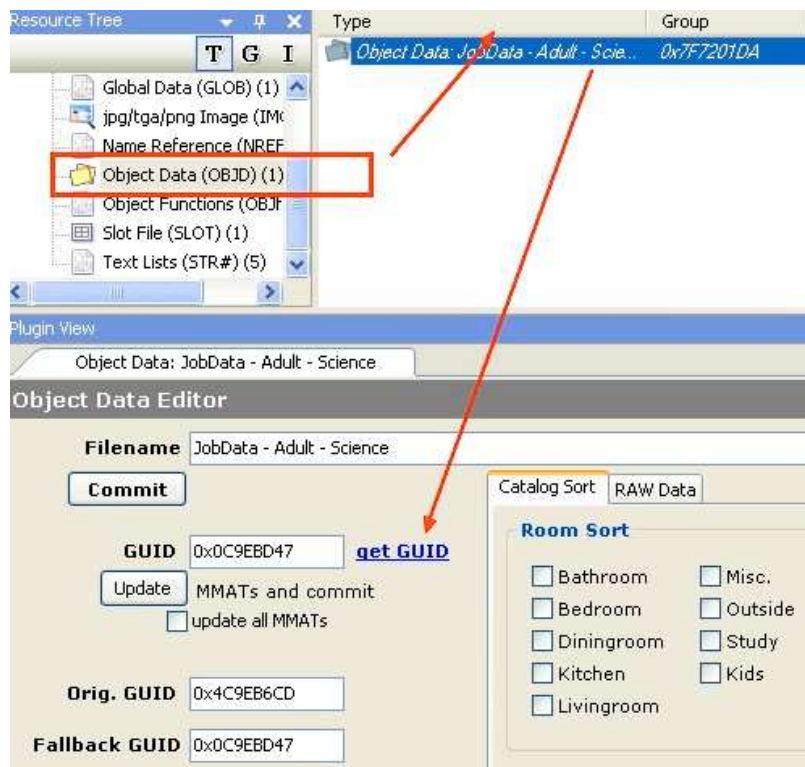
Cliquez sur le premier "jpg/tga/ ..." et faites Ctrl pour selectionner les 4 autres (Ce sont les différentes icônes de la carrière) Ensuite faites clique-droit puis "Extract" .



Enregistrez-les quelque part et ne les bougez pas de là. Ensuite allez dans le dossier enregistré et modifier comme bon vous semble les icônes en prenant soin qu'elles gardent la même dimensions... Puis , refaites clique-droit sur les 5 fichiers sélectionné et cette fois-ci faites "Replace".

Maintenant nous allons obtenir des GUID, c'est à dire faire en sorte que votre Carriere ne remplace pas une du jeu.

Cliquez sur « Object data » (dans la colonne « Resource Tree »), puis cliquez dans la fenêtre de droite sur le fichier puis regardez dans « Plugin View ». A gauche, Modifiez « File name » en mettant à la place de « science » (Changez juste « Science ») le nom de votre nouvelle carrière, puis cliquez sur "guet GUID" :



Rechangez le nom de la carrière puis, inscrivez vous sur simpe, en mettant un pseudo, un mot de passe et votre email optionnel. Cliquez sur "register new user". Puis "register new object" voilà !



Ensuite cliquez en haut à gauche sur File/Save et enregistrez votre travail dans download.

VOILA C'EST ENFIN TERMINE !!! BRAVO A CEUX QUI SONT ARRIVES JUQU'AU BOUT CAR CE N'EST VRAIMENT PAS UNE OPERATION FACILE !!!



