

Exercice facultatif p13

$$I_1 = 4000 \times 18\% \times \frac{120}{360} = 240 \Rightarrow C_{m1} = 4240 \text{ €}$$

$$I_2 = 6000 \times 15\% \times \frac{120}{360} = 300 \Rightarrow C_{m2} = 6300 \text{ €}$$

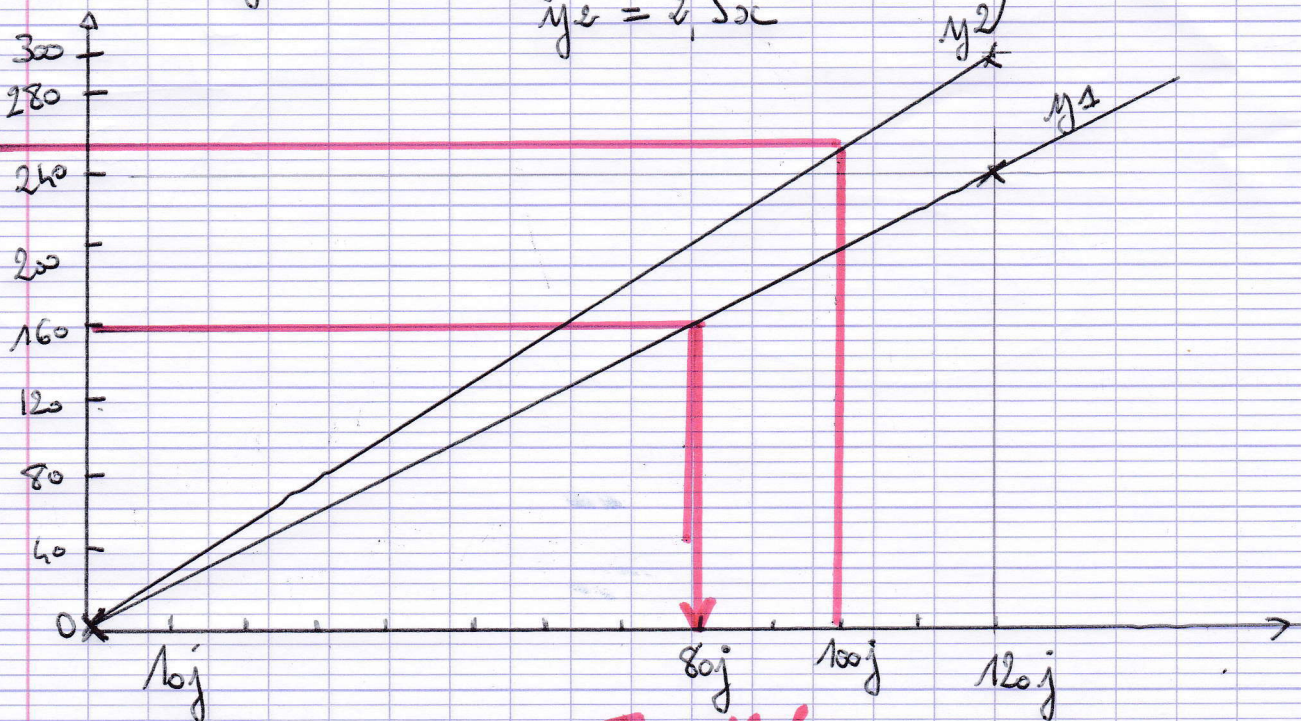
Taux moyen de Placement 16,20%

Soit x , la durée de placement exprimée en jours
avec $x \in [0; 120]$ - On exprime y , l'intérêt, fonction de x

$$y = 40x$$

$$y_1 = 2x$$

$$y_2 = 2,5x$$



$$1 \text{ cm} = 40 \text{ €}$$

$$1 \text{ cm} = 10 \text{ j}$$