

La princesse aux dix doigts



Soon the  
when she was  
It really

# Galette... de chaise très très simple Galette... de chaise très très simple

## Fournitures :

- 1,20 de ruban coupé en 4 morceaux de 30 cm
- Tissu de votre choix (les dimensions dépendront de votre chaise)
- Molleton ( 4 fois la dimension de votre assise)

## Gabarit de l'assise :

Munissez vous d'une feuille de papier et d'un crayon pour tracer le contour de l'assise de votre chaise puis découpez le gabarit ainsi obtenu. Posez le sur la chaise et assurez vous des dimensions, rectifier la découpe si nécessaire.



### Découpe :

Pliez le tissu en deux (endroit contre endroit).

Pliez le molleton en quatre, l'épingler sous le tissu.

Posez le gabarit sur le tissu et tracer son contour.



MOLLETON

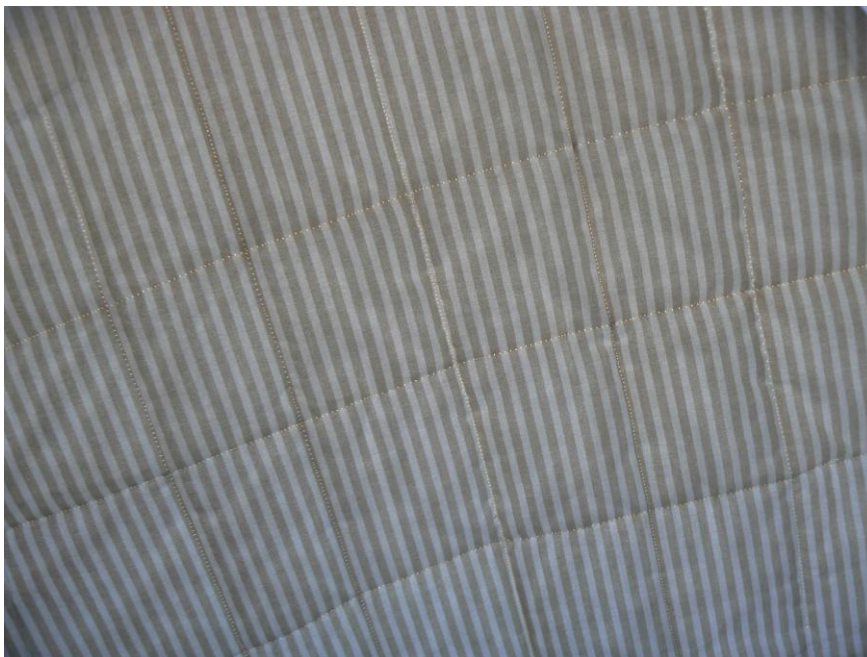
Découpez en laissant **une marge de couture de 2 cm.**

*Si votre tissu s'effiloche facilement, surfilez les deux pièces.*

## Assemblage :

Il faut commencer par fixer le molleton au tissu pour qu'il ne plisse pas au fil des utilisations.

Pour ce faire : piquez des lignes horizontales et verticales au point droit sur une des pièces de tissu couplé au molleton pour former un quadrillage.



Placez les deux pièces de tissu envers contre envers, épinglez sans oublier d'insérer les rubans qui serviront à fixer la galette à la chaise .



Piquez en laissant une ouverture de 10 cm pour retourner l'ouvrage.

Crantez les arrondis puis retournez la galette, faites bien ressortir les coins en vous aidant d'une aiguille à tricoter si nécessaire.

Fermez l'ouverture à point glissé.

Terminez en piquant tout le tour de la galette au point droit.





Placez sur votre chaise et admirez votre oeuvre !!!!