

Le docteur médecin et une dame de compagnie rentrent dans une chambre du château.



Je l'ai vu se  
lever de son lit,  
je l'ai sur elle par robe  
de nuit, ouvrir son  
secrèt, prendre du  
papier et le plier,  
écrite dessus, redonne,  
dans le sceau, retourné  
pendant tout le  
temps dans un  
pochon fermé.

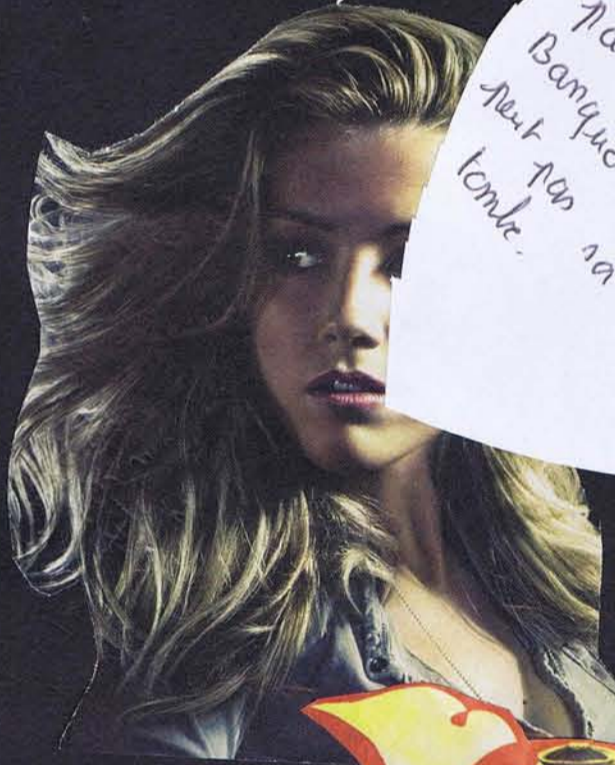
Vous voyez  
elle a les  
yeux ouverts!



Lady Macbeth rentre dans sa chambre



Je ne voudrais  
pas avoir un tel  
cœur dans ma  
poitrine pour la  
sauvegarde du corps  
tout entier.



Lady nos mains,  
mettez votre robe de  
nuit, ne soyez pas si  
fière. Je vois le lit  
Banche est étouffé, il ne  
peut pas saisi de sa  
tombe.



Donne  
moi ton  
armure.



Tu en  
a pas  
besoin.

Dissimulée par les branches



l'armée de Macduff s'avance



et met en fuite celle de Macbeth



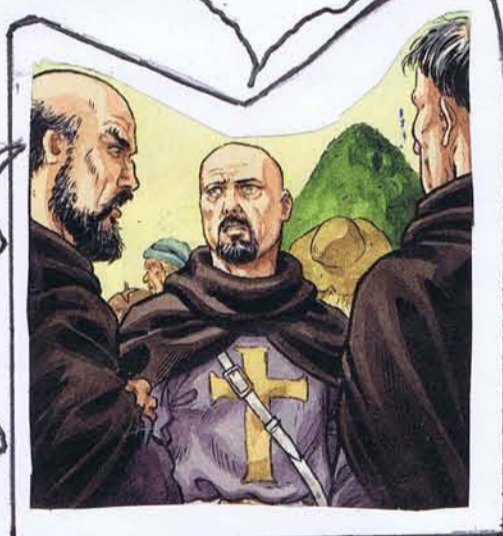
Retourne-toi, chien de l'enfer  
Pas de paroles Ma voix  
c'est mon épée

Tant que j'aperçois  
des vivants, Les plaies  
leur vont mieux  
qu'à moi



Laisse tomber ta lame  
Je porte une vie  
charmée

Abandonne ton  
charme  
Et cet ange que tu  
as toujours servi  
Qu'il te dise que  
Macduff fut  
arraché Avant  
terme au ventre  
de sa mère



On célèbre la victoire en  
exposant la tête de  
Macbeth sur une pique