

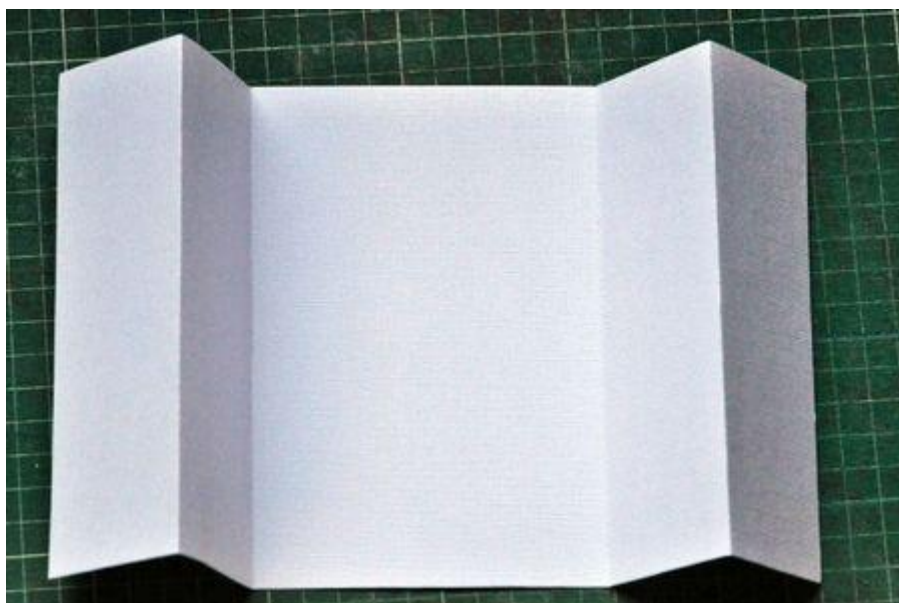


1) Découpez un morceau de cardstock de 30,5 cm x 15,25 cm.... ou 12 x 6 pouces. J'ai volontairement donné les mesures en pouces pour celles qui travaillent avec un massicot... Ce sera plus simple pour la partie pliage !

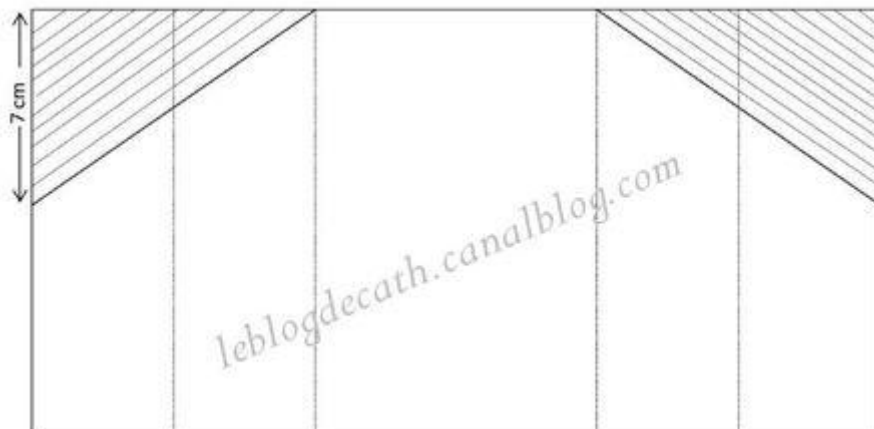
Pliez cette bande à 2" (ou 5,1 cm) puis à 4" (10,2 cm) du bord droit **et** du bord gauche (voir schéma ci-dessous)



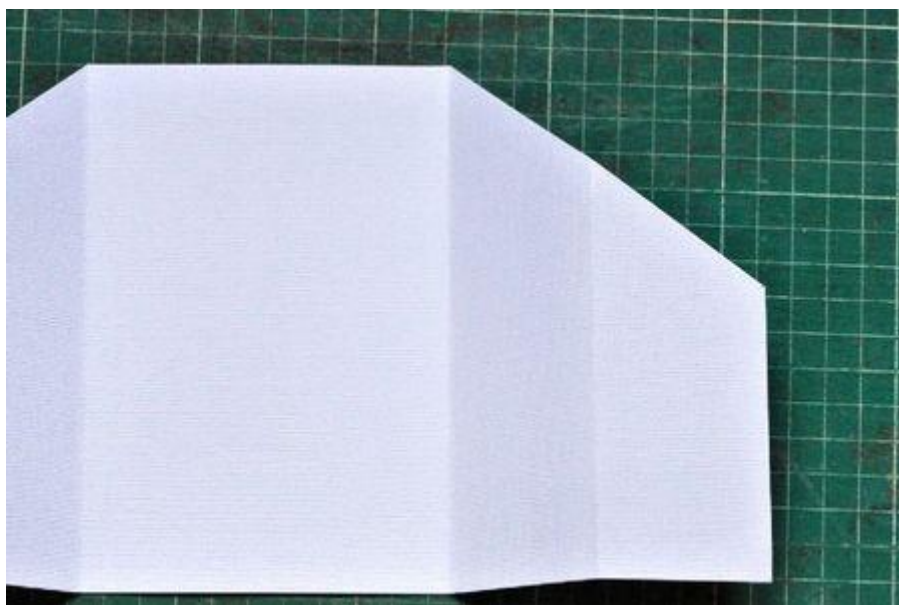
Vous obtenez ceci...



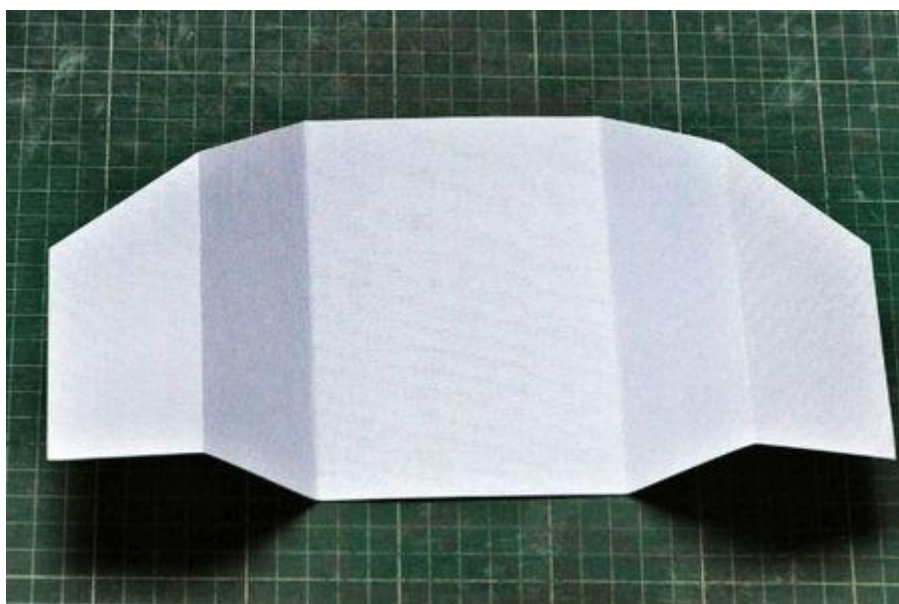
2) Coupez en biais les coins du haut, selon le schéma ci-dessous



Vous obtenez ceci...



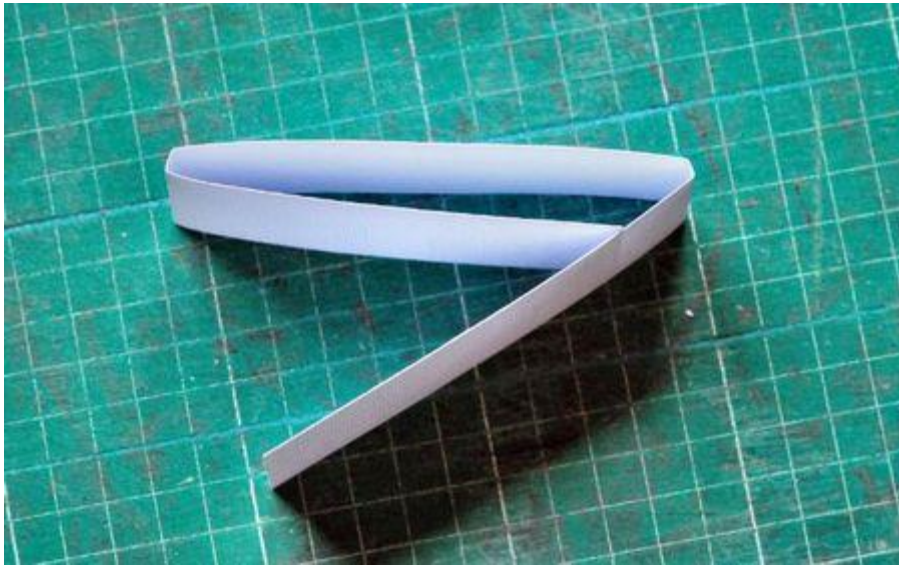
Là, on voit les deux côtés ;-)



3) Pour la bague de fermeture, découpez un morceau de cardstock de 30,5 x 4 cm et pliez selon le schéma suivant.



Vous obtenez ceci...



Avant de coller cette bague pour la fermer, je vous conseille de procéder à sa décoration (il est plus facile de travailler à plat...)

Il ne vous reste plus qu'à décorer les différentes faces de votre carte. Choisissez judicieusement vos papiers afin de jouer sur le décalage du pliage !