

## Chronologie s o m m a i r e

**684**

Fondation d'une abbaye de moniales de la règle de saint Benoît par saint Philibert, abbé de Jumièges

**vers 850**

Destruction par les Vikings

**1035**

Charte d'exemption octroyée par Robert le Magnifique, duc de Normandie, garantissant l'autonomie de l'abbaye

**1060 à 1140**

Construction de l'église abbatiale romane.

**XIVe-XVIIe**

Expansion du gothique à l'initiative de la paroisse (nef et porche flamboyant) et de l'abbaye (abside, chœur, voûte de croisée).

**1792**

Cessation de la vie monastique.

**1794**

Conversion en maison d'arrêt.

**1810-1811**

Vente et morcellement des bâtiments conventuels.

**1862**

Classement au titre des monuments historiques de l'église abbatiale.

**1982-1985**

Réappropriation publique des bâtiments.

**1986**

Inscription à l'inventaire supplémentaire des monuments historiques (9 octobre 1986).

**1989-1994**

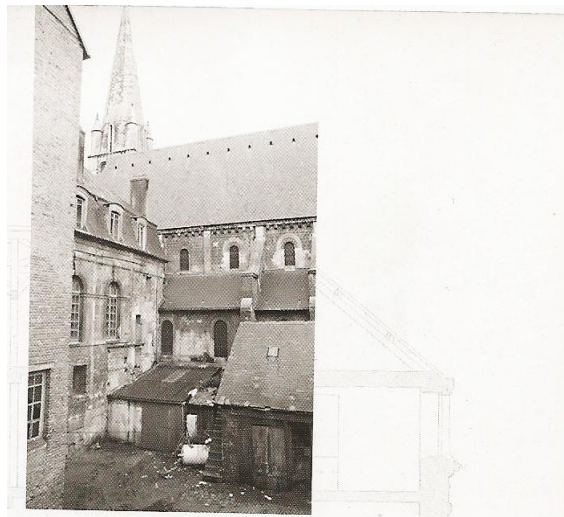
Restauration du logis des abbesses du XVIIIe où s'installe la bibliothèque municipale Condorcet.

**1992**

Classement au titre des monuments historiques de l'ensemble abbatial par arrêté du Ministre de la Culture (31 mars 1992).

**1997-2000**

Restauration et aménagement de l'ensemble des bâtiments conventuels, du cloître, du jardin de l'abbaye et des abords.



### L'abbaye dans les années 1970

Au milieu du XVIIIe siècle, l'aile ouest de l'abbaye est rebâtie en pierre de taille. Sous la corniche de la façade occidentale, de nombreuses surfaces gardent de cette époque des traces parfaitement visibles de badigeon ocre jaune passé à la brosse directement sur la pierre. Lors de sa restauration, en 1991, le parti

est pris de traiter cette façade en bicoloration : fonds ocres, bandeaux et encadrements blancs, le tout au lait de chaux grasse. Pour les fenêtres, dont l'exacte couleur d'origine n'a pu être déterminée, un vert assez foncé est choisi offrant l'avantage de ne pas trop faire compter la menuiserie.

