

Tutoriel sac besace



Les données sont pour un sac de dimensions environ H 22 cm x L 30 cm.

Ce qu'il vous faut :

- ✚ 50 cm de tissu imprimé en 140 de laize
- ✚ 50 cm de tissu uni assez rigide en 140 cm de laize
- ✚ 2 bobines de fils coordonnés aux tissus



Les dimensions suivantes ne tiennent pas compte des marges de couture.
Prévoir 1 cm de marge supplémentaire / gabarit et par côté



Gabarits tissu imprimé :

- ✚ 1 dos/rabat (A)
- ✚ 1 devant (B)
- ✚ 1 poche devant (C)
- ✚ 1 poche dos (D)
- ✚ 1 anse (F)

Gabarits tissu uni :

- ✚ 1 dos/rabat (A)
- ✚ 1 devant (B)
- ✚ 1 poche devant (C)
- ✚ 1 poche dos (D)
- ✚ 2 cotés/fond (E)
- ✚ 1 anse (F)

REALISER LA DOUBLURE DU SAC



Sur le tissu uni
Endroit contre endroit, assembler A et E
Coudre



Puis assembler B et E

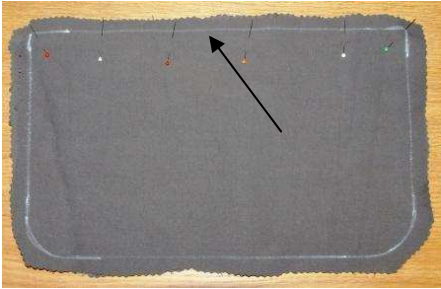
Coudre

Laisser une partie non cousue dans le fond de la doublure afin de pouvoir retourner le sac lors de l'assemblage extérieur/doublure

Vous obtenez ceci !

REALISER LA PARTIE EXTERIEURE DU SAC

LA POCHE DOS



Sur le tissu uni et imprimé

Endroit contre endroit, assembler les 2 tissus D et coudre la partie supérieure.

Retourner et surpiquer la partie cousue.



Poser la poche dos sur le dos/rabat A coté endroit du tissu imprimé.

Surfiler le tour du devant et la poche en même temps.

LA POCHE DEVANT



Sur le tissu uni et imprimé

Endroit contre endroit, assembler les 2 poches C. Coudre la partie supérieure.

Retourner et surpiquer la partie cousue



Poser la poche devant sur le devant B coté endroit en tissu imprimé.

La centrer, et faire une piqûre verticale sur le milieu.



Formez un pli plat de 2 cm d'épaisseur de part et d'autre de cette piqûre et maintenez le bas des plis avec quelques points.

Surfiler le tour du devant et la poche en même temps

ASSEMBLER L'EXTERIEUR



Comme pour la doublure

Endroit contre endroit, assembler le dos/rabat et la poche dos (A/D) avec le coté/fond (E)

Coudre

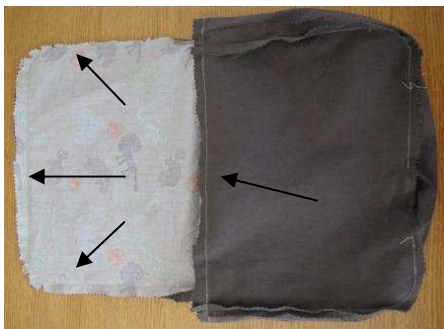
Endroit contre endroit, assembler le devant et la poche devant (B/D) avec le coté/fond (E)

Coudre



Retourner et admirez votre travail

ASSEMBLER LE SAC



Endroit contre endroit, insérer l'extérieur du sac dans la doublure.

Bâtir

Coudre le haut du sac et le rabat



Retourner le sac par l'ouverture laissée dans la doublure



Surpiquer le tour et le rabat

Fermer l'ouverture du sac dans la doublure

FORMER ET FIXER LES ANSES



Couper 1 anse (F) de longueur 1,1 à 1,3 m (suivant votre corpulence et comment vous préférez porter le sac) dans le tissu uni et 1 anse (F) dans le tissu imprimé

Endroit contre endroit, coudre sur les 2 longueurs



Retourner l'ouvrage
Surpiquer chaque côté

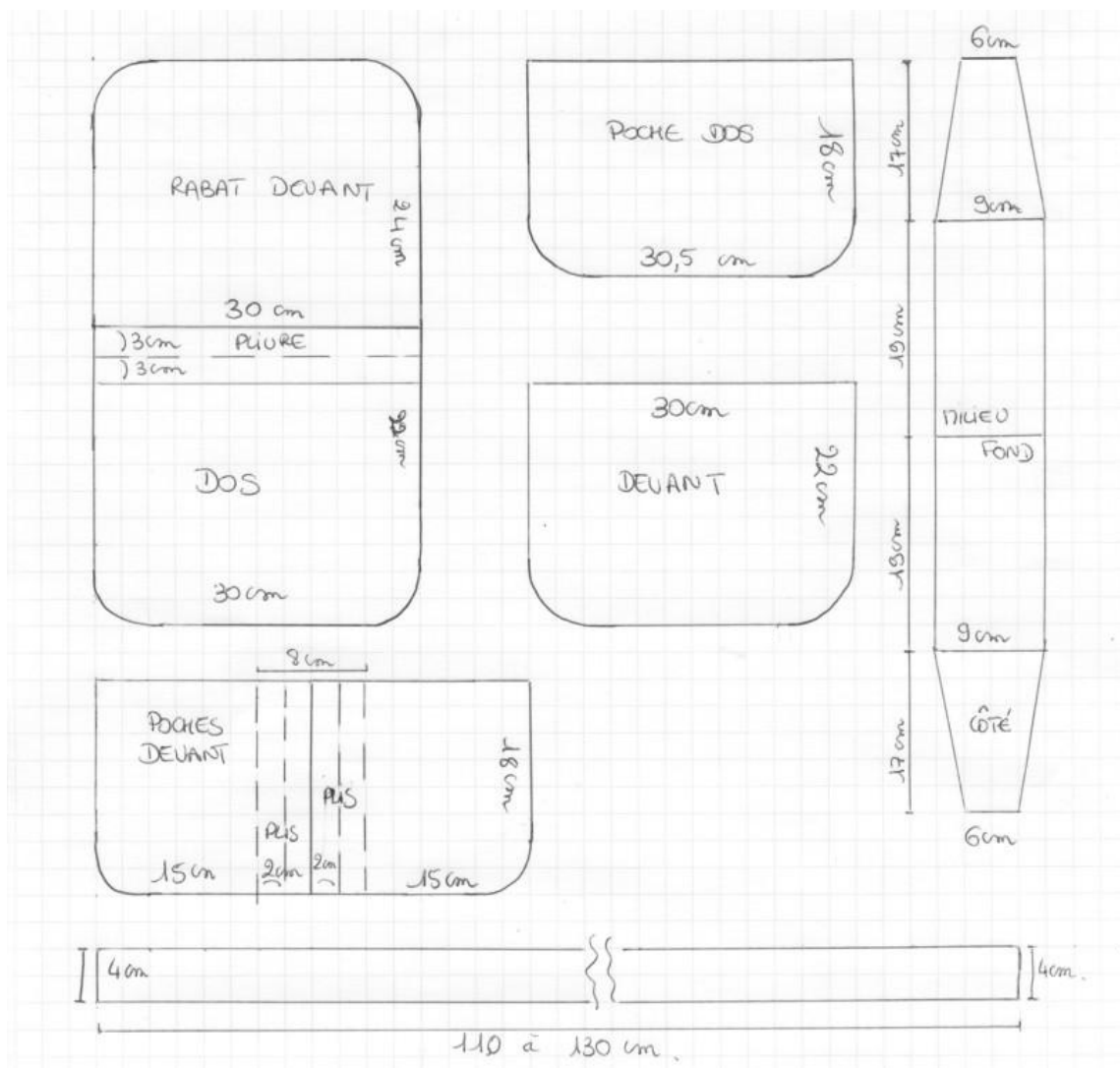


Coudre l'extrémité des lanières de chaque côté du sac avec un rectangle et une croix pour la solidité

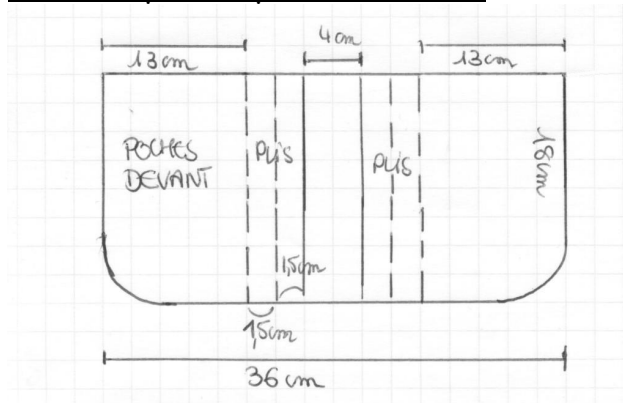
Voilà votre besace est terminée !
Et vous pouvez admirer votre travail...



PATRON A REPRODUIRE AUX DIMENSIONS INDIQUEES



Variante pour la poche DEVANT



Autres possibilités

2 poches latérales pour stocker : mouchoirs, portable, clefs...

1 poche centrale pour les stylos.

Vous pouvez la positionner dans la doublure du sac.

Fermer la besace à l'aide de boutons, boutons pressions, scratchs...