

Jupe à poches passepoilées

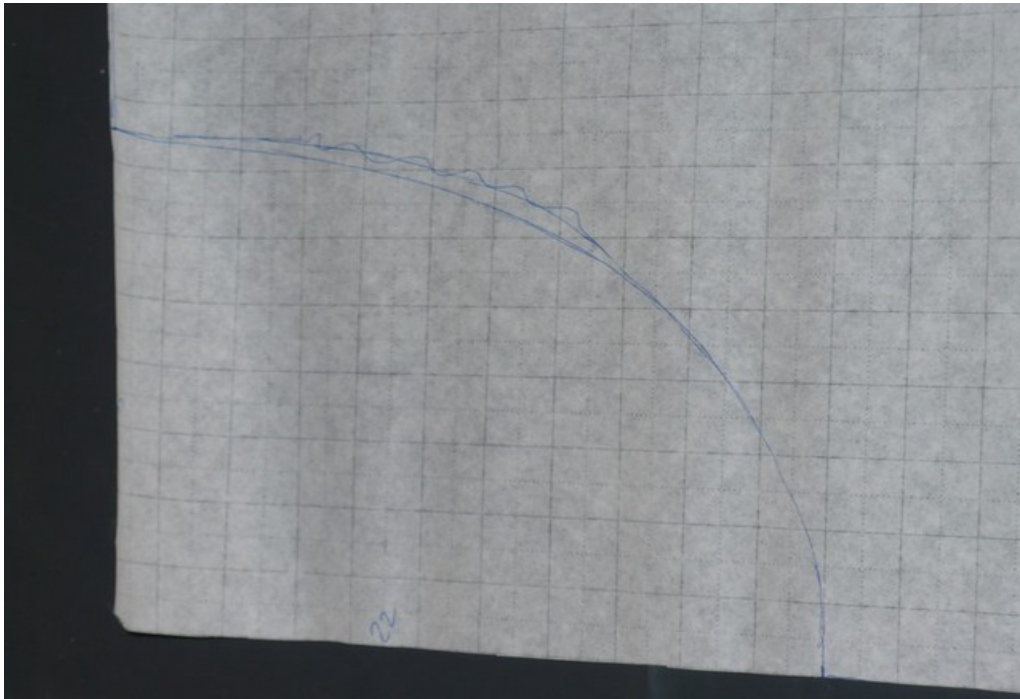
matériel:

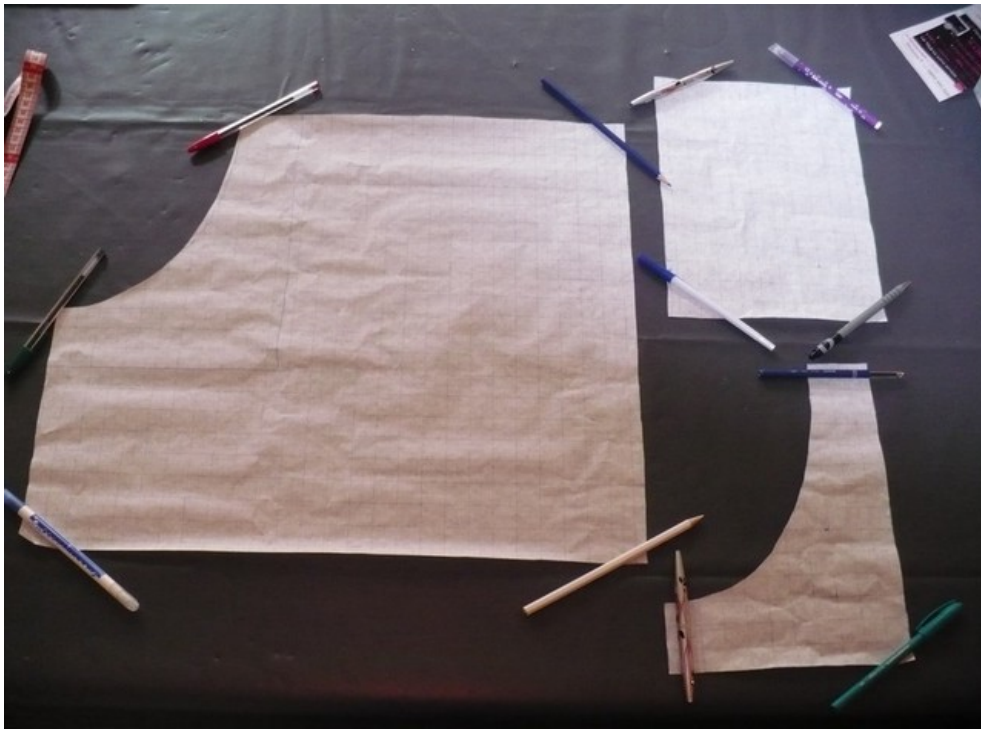
- 1m 50 de tissu suffisamment léger (liberty, coton souple...)
- 1m de biais assorti
- 1m de cordelette
- 1m d'élastique de 2cm de large
- du fil assorti

le patron (n'oubliez pas de rajouter les marges de couture):

mesurez votre tour de hanche. J'appellerai A cette mesure.

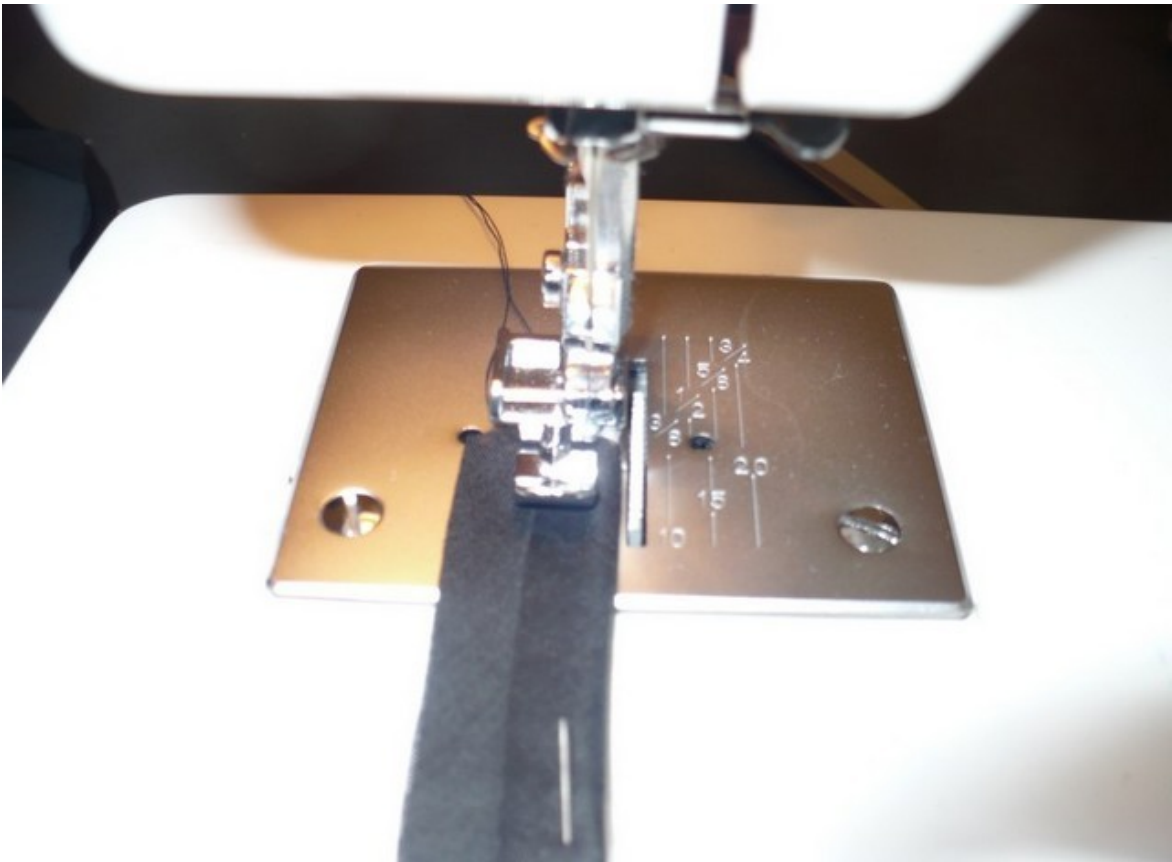
- la ceinture: c'est une bande de longueur A et de largeur 6cm
- les pans de la jupe: ce sont 2 rectangles de longueur A + autant de cm que vous le souhaitez, plus vous en rajoutez et plus la jupe sera froncée. La largeur du rectangle correspond à la hauteur de jupe que vous souhaitez.
- Les poches: de taille que vous voulez, voilà le dessin:





découpez les pans de la jupe et les parties des poches .
Sur la photo, on a la moitié du pan de devant. Attention, pour le pan arrière on ne coupe pas les poches!

Le passepoil:



(utilisez le pied à fermeture éclair)

les poches:
posez le passepoil sur les poches sur l'endroit.



Puis posez la partie de la poche adaptée endroit contre endroit.



Bâtissez et piquez (avec le pied à fermeture éclair pour suivre le passepoil). Retournez sur l'envers.

Posez l'autre partie de la poche endroit contre endroit, bâtissez et piquez.



(vue sur l'endroit)

posez le pan arrière sur le pan avant, endroit contre endroit, et bâtissez les côtés en faisant attention de bien placer les poches. Piquez.



Ensuite, maintenez en place le haut de la poche avec quelques points.



Froncez tout le haut de la jupe.



Fermez la ceinture.

Placez la ceinture endroit contre endroit en faisant correspondre les coutures, bâtissez, piquez.



Sur l'envers, faites un rentré et repliez la ceinture. Bâissez, piquez en laissant un espace pour pouvoir insérer l'élastique.



Vous n'avez plus qu'à couper l'élastique à votre taille, à l'insérer dans la ceinture, le fermer et fermer la ceinture, et faire l'ourlet!

<http://gavrocheclooney.canalblog.com/>
Ambreacoulon@hotmail.fr

