

Lire l'heure (1/4)

GM
4

Pour **lire l'heure**, on regarde les aiguilles :

- La petite aiguille indique les heures.
- La grande aiguille indique les minutes.
- La trotteuse indique les secondes.

petite
aiguille



grande
aiguille

trotteuse

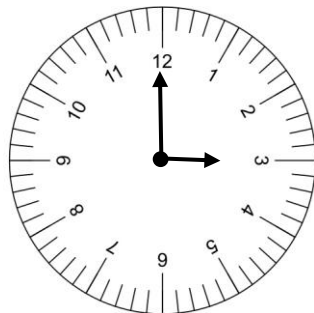
1 heure = 60 minutes → On écrit 1 h = 60 min

1 minute = 60 secondes → On écrit 1 min = 60 s

La journée commence à minuit (00h00) et dure 24 heures.

De **minuit à midi**, on lit les heures de **0 à 12h**.

De **midi à minuit**, on lit les heures de **12 à 24 h**.



Matin : 3h00

Après-midi : 15h00

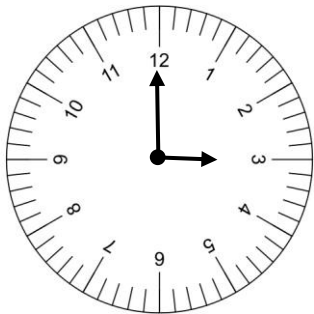
Lire l'heure (2/4)

GM
4

1 heure = 60 minutes.

1 demi-heure = la moitié d'une heure = 30 minutes

1 quart d'heure = une heure divisée en quatre parties égales = 15 minutes

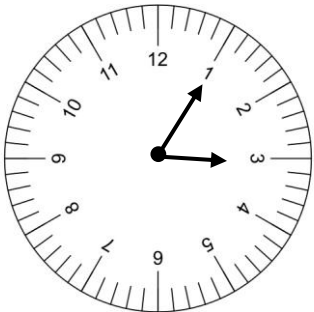


La grande aiguille des minutes est sur le 12.
Il est l'heure + 0 minutes ou l'heure pile.

Matin : 3 h 00 min

Après-midi : 15 h 00 min

Il est trois heures.



La grande aiguille des minutes est sur le 5.
Il est l'heure + 5 minutes.

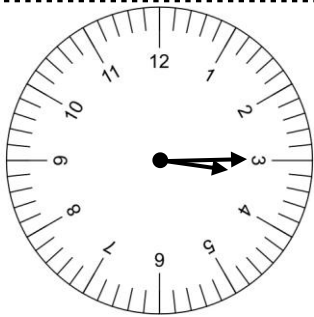
Matin : 3 h 05 min

Après-midi : 15 h 05 min

Il est trois heures et **cing** minutes.

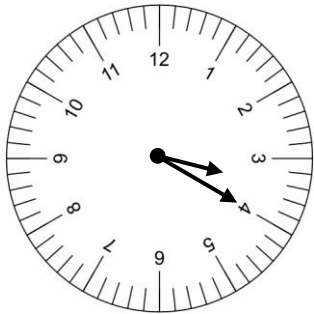
Lire l'heure (3/4)

GM
4



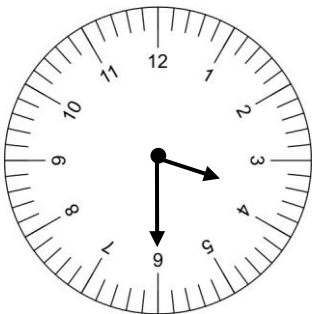
La grande aiguille des minutes est sur le 3.
Il est l'heure + 15 minutes ou l'heure + un quart d'heure.

Matin : 3 h 15 min
Après-midi : 15 h 15 min
Il est trois heures et quart.



La grande aiguille des minutes est sur le 4.
Il est l'heure + 20 minutes.

Matin : 3 h 20 min
Après-midi : 15 h 20 min
Il est trois heures et **vingt** minutes.

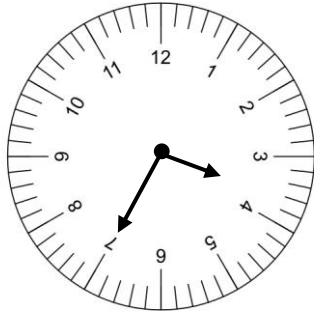


La grande aiguille des minutes est sur le 6.
Il est l'heure + 30 minutes ou l'heure + 1 demi-heure.

Matin : 3 h 30 min
Après-midi : 15 h 30 min
Il est trois heures **et demie**.

Lire l'heure (4/4)

GM
4

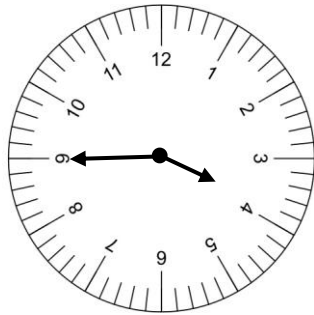


La grande aiguille des minutes est sur le 7.
Il est l'heure + 35 minutes ou l'heure d'après – 25 minutes.

Matin : 3 h 35 min

Après-midi : 15 h 35 min

Il est quatre heures **moins** vingt-cinq minutes.

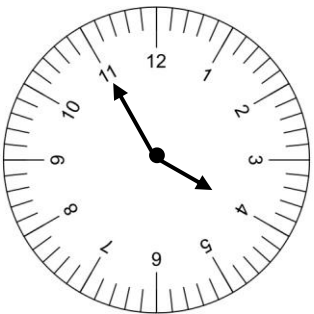


La grande aiguille des minutes est sur le 9.
Il est l'heure + 45 minutes ou l'heure d'après moins le quart.

Matin : 3 h 45 min

Après-midi : 15 h 45 min

Il est quatre heures **moins le quart**.



La grande aiguille des minutes est sur le 11.
Il est l'heure + 55 minutes ou l'heure d'après – 5 minutes.

Matin : 3 h 55 min

Après-midi : 15 h 55 min

Il est quatre heures **moins** cinq minutes.