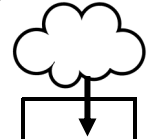


A

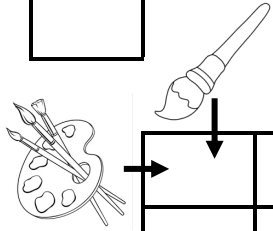
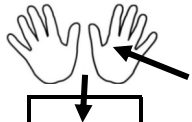


Je réviser les mots de la dictée. Je place les mots dans ce mot croisé.

Dictée n° 23



Prénom :



- chapeau-melon
- œuf
- pinceau
- belge
- modèle
- nuage
- gauche
- clairvoyance
- homme
- oiseau
- des ailes déployées
- dont
- toile
- droite

C

Dictée n° 23 *correction*

Je réviser les mots de la dictée.
Je place les mots dans ce mot croisé.

MAGRITTE
U
T
HOMME
P
U
F

CHAPEAU-MELON
E
V
A
P
A
L
E
T
T
E
I
N
C
E
A
U
D
R
O
I
T

CHATELAIN
E
V
A
P
A
L
E
T
T
E
I
N
C
E
A
U
D
R
O
I
T

LESAISES
DÉPL
OYÉES
S
O
E
CLAIRVOYANCE
N
C
E
T

chapeau-melon **œuf** **pinceau**
belge **modèle** **nuage** **gauche**
clairvoyance **homme** **oiseau**
des ailes déployées **dont** **toile** **droite**

Magritte
chevalet
palette
autoportrait

chapeau-melon **œuf** **pinceau**
belge **modèle** **nuage** **gauche**
clairvoyance **homme** **oiseau**
des ailes déployées **dont** **toile** **droite**

Prénom :

MAGRITTE
U
T
HOMME
P
U
F

CHATELAIN
E
V
A
P
A
L
E
T
T
E
I
N
C
E
A
U
D
R
O
I
T

LESAISES
DÉPL
OYÉES
S
O
E
CLAIRVOYANCE
N
C
E
T

chapeau-melon **œuf** **pinceau**
belge **modèle** **nuage** **gauche**
clairvoyance **homme** **oiseau**
des ailes déployées **dont** **toile** **droite**

Magritte
chevalet
palette
autoportrait