

L'amiral Ronarc'h et son Etat major



Sur le canal de l'Yser, construction d'un radeau
par les Fusiliers-marins



Soldats Français dans leurs tranchées sur les bords de l'Yser



Les Fusiliers-marins en combat sur l'Yser



Les allemands en déroute repassant l'Yser



Ruines de Dixmude, pont du Nord (Beerst)



Ruines de Dixmude, la gare vue des quais



Ruines de Dixmude, rue de la Station



Ruines de Dixmude, la Grande-Rue



Patrouille Allemande sur la rive droite de l'Yser



Soldats Allemands prisonniers



Revu des troupes des Fusiliers-marins par le Maréchal Joffre





898. La Grande Guerre 1914-15. Dunkerque - Auto-mitrailleuses allant au front des Flandres. Visé Paris 898. PHOTO-EXPRESS.

IMP. BAUDINIÈRE, NANTERRE



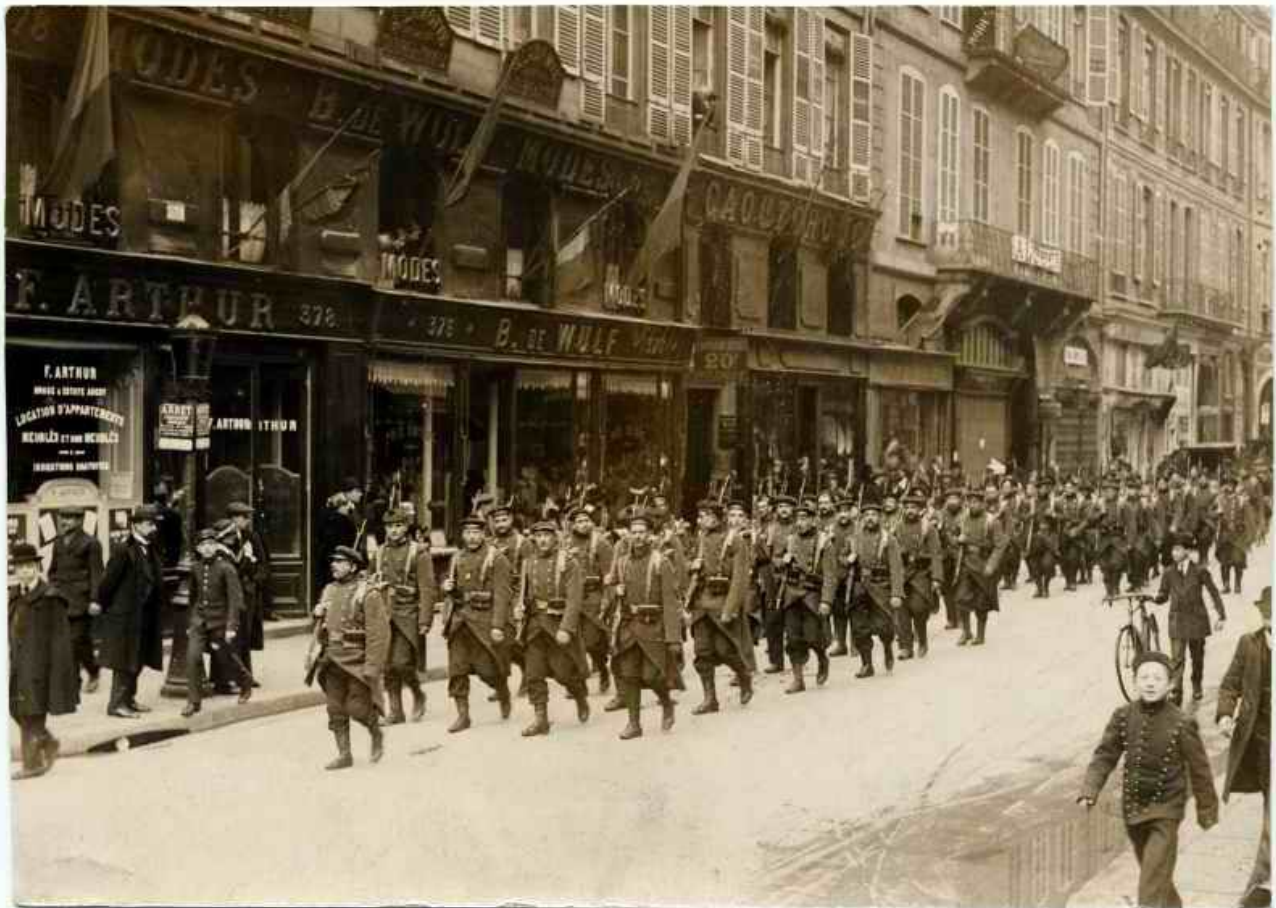
HOW THE NORTHUMBERLAND FUSILIERS MET AN ATTACK ON THEIR FIRST-LINE TRENCHES AT YPRES.

The trenches of "The Fighting Fifth" were distant only about a hundred yards from those of the enemy. In the early hours of morning the Germans attacked in force. They were met, however, with steady and continuous rifle fire, while the machine-gun seen on the left of the picture did some excellent work. It

was, said an eye-witness, pretty hot work for a few minutes. But our men could not miss the masses of the advancing foe, and their own artillery began to play on the attacking force and on their communication trenches in the rear.



fusillers marins en belgique



Défilé de fusillers marins dans paris pendant la première guerre.