

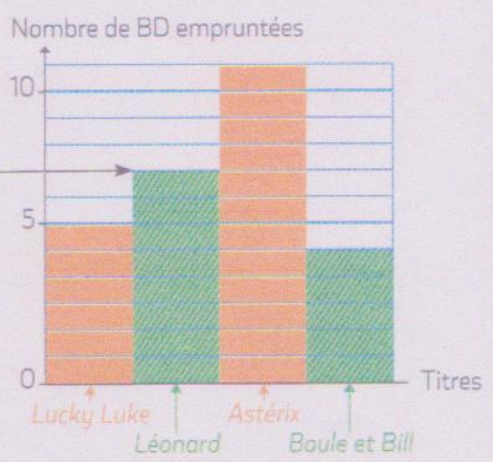
CE2 Maths Lire un graphique

A étudier

Correction

Je lis un graphique en bâtons

La BD *Léonard* a été empruntée 7 fois.



A étudier

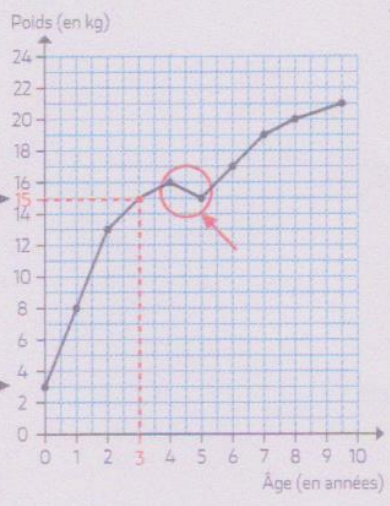
Je lis un graphique linéaire

Je vois que mon poids a diminué entre 4 et 5 ans.



À 3 ans, Mélissa pesait 15 kg.

À sa naissance, Mélissa pesait 3 kg.



Ce graphique représente le nombre de bandes dessinées empruntées à la bibliothèque en novembre.



Comprendre le graphique

- Sur l'axe vertical = le nombre de BD empruntées
- Sur l'axe horizontal = les titres.
- la hauteur d'un rectangle = le nombre d'enfants qui ont emprunté une BD.

Lire le graphique

- a) Cinq enfants ont emprunté *Cath et son chat*.  
Combien d'enfants ont emprunté :  
- Astérix ? ... 11 ..... - Titeuf ? ... 13 .....  
- Adèle ? ... 1 ..... - Garfield ? ... 9 .....

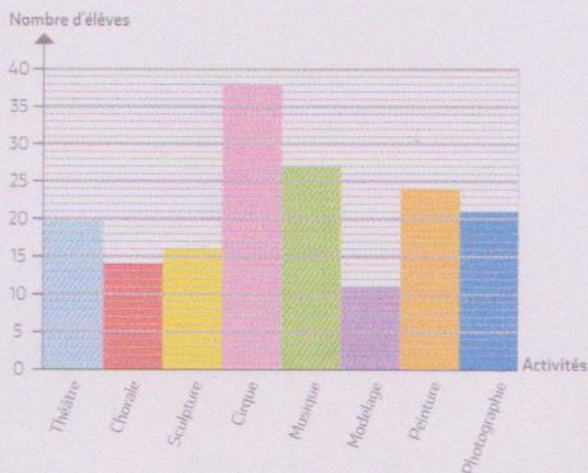


- b) Quelles sont les BD qui ont été empruntées plus de 10 fois ? ... Astérix et Titeuf .....
- c) Quelles sont les deux BD les moins empruntées ? ... Adèle et Boule et Bill .....

2 Ce graphique représente le nombre d'enfants inscrits à une activité du centre de loisirs.



- a Combien d'enfants pratiquent :
  - le théâtre ? ... 20 ...
  - la musique ? ... 27 ...
- b Quelle est l'activité la plus pratiquée ? *le cirque* ...  
 Quelle est l'activité la moins pratiquée ? ... *le modelage* ...
- c Quelles activités sont pratiquées :
  - par plus de 25 enfants ?  
*le cirque et la musique* .....
  - par moins de 15 enfants ?  
*la chorale et le modelage* .....
- d Quelles sont les questions où le graphique t'a permis de répondre rapidement ?  
*la b* .....



3 Théo observe le graphique de son poids sur son carnet de santé.



À 3 ans, je pesais 15 kg.

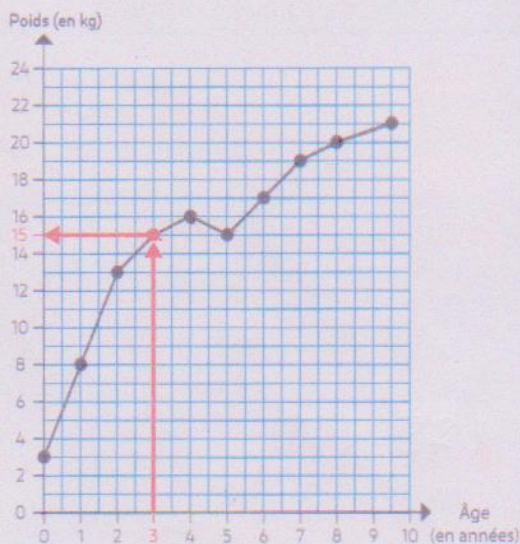
Comprendre le graphique

- Que représentent les graduations de l'axe vertical ?  
*le poids en kg.*
- Que représente un carreau sur l'axe vertical ?  
*1 carreau = 1 kg*
- Que représentent les graduations de l'axe horizontal ?  
*l'âge en années.*

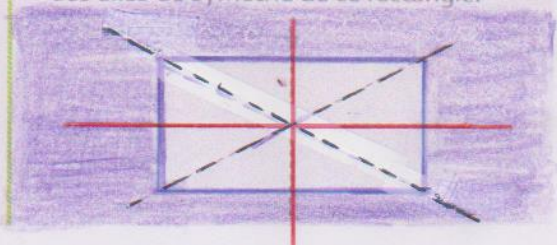
Lire le graphique

Observe comment procède Théo pour trouver son poids à l'âge de 3 ans.

- a Combien pesait Théo :
  - à sa naissance ? ... *3 kg* ...
  - à l'âge de 8 ans ? ... *20 kg* ...
- b À quel âge pesait-il :
  - 8 kg ? ... *1 an* ...
  - 19 kg ? ... *7 ans* ...
- c A-t-il maigri :
  - entre 3 ans et 4 ans ? ... *Non* ...
  - entre 4 ans et 5 ans ? ... *oui* ...



Repasse en rouge les droites qui sont des axes de symétrie de ce rectangle.



PROBLÈME

Sarah réalise une mosaïque avec 6 rangées de 17 carreaux. Combien de carreaux utilise-t-elle ?



$17 \times 6 = 102$   
 elle a utilisé 102 carreaux

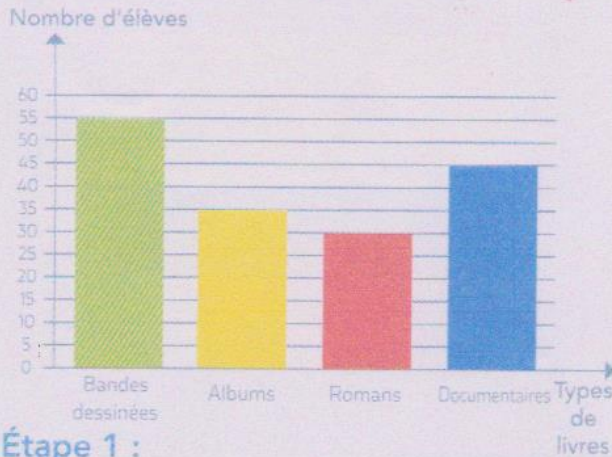
Parcours A

Correction

Parcours B

**A1** Les CE2 ont fait un sondage sur les livres préférés des élèves de l'école. 28 enfants n'ont pas répondu.

- Combien y a-t-il d'élèves dans cette école ?



**Étape 1 :**  
Combien d'élèves ont répondu ?

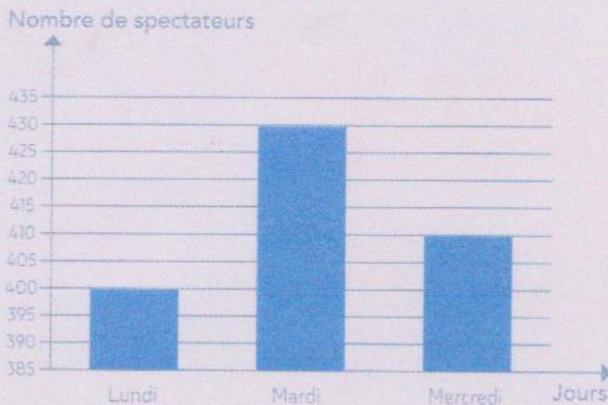
$55 + 35 + 30 + 45 = 165$

**Étape 2 :**  
Combien y a-t-il d'élèves dans l'école ?

$165 + 28 = 193$

Il y a 193 élèves.

**A2** Voici la fréquentation du cinéma en début de semaine.



Voici le nombre de spectateurs pour la journée de mercredi.

Séances de mercredi	1 <sup>re</sup> séance	2 <sup>e</sup> séance	3 <sup>e</sup> séance	Total
Nombre de spectateurs	150	150	110	410

Combien de spectateurs ont assisté à la 3<sup>e</sup> séance du mercredi ?

$410 - 300 = 110$

Il y a 110 personnes à la 3<sup>e</sup> séance du mercredi.

**B1** Louis fait le bilan de ses ventes.

Combien de vélos ont été vendus au cours de l'année ?

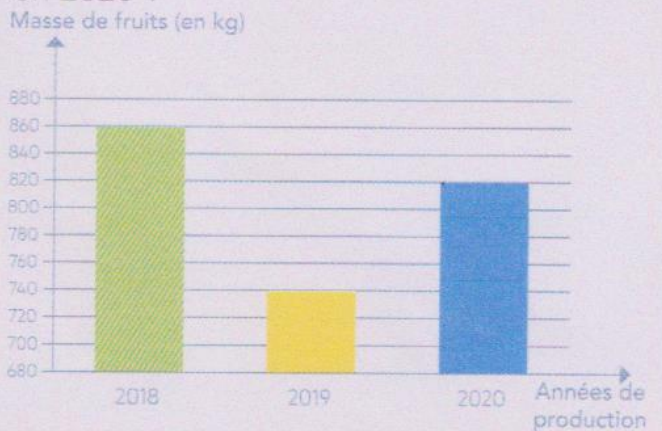


4 <sup>e</sup> trimestre	Octobre	Novembre	Décembre
Ventes	53	47	39

$150 + 250 + 300 + 139 = 839$   
Il y a 839 vélos vendus cette année.

**B2** Le verger produit des prunes, des cerises et des pêches.

Quelle masse de pêches a été produite en 2020 ?



Fruits	Prunes	Cerises	Pêches	Total
Masses en kg	257	318	245	820

Complète le tableau et résous le problème.

**Étape 1 :** Quelle est la masse de prunes et de cerises produite en 2020 ?

$257 + 318 = 575$

**Étape 2 :** Quelle est la masse de pêches produite en 2020 ?

$820 - 575 = 245$

Il y a 245 kg de pêches.