

L'Apel et l'institution Ste Clotilde -St Joseph

sont enchantées de partager la newsletter de novembre avec vous.

Bonne lecture...

Pour commencer, quelques chiffres sur l'institution :

394 familles nous confient leurs enfants.

Soit 528 élèves répartis comme suit :

- 63 enfants en maternelle
- 155 enfants en primaire
- 310 collégiens



Cette rentrée, l'institution accueille une classe de l'IME (institut médico-éducatif) :

la Classe Christophe Colomb accueille 8 jeunes.

Pour cette année 2016/17, l'ensemble de la communauté éducative sera sensibilisé au respect
respect des autres élèves, des professeurs, du personnel, du matériel, des différences.

Qu'est ce que l'Apel ?

C'est une association de parents bénévoles qui:

- prennent sur leurs temps libres pour assurer une présence aux diverses manifestations prévues dans l'institution.

- L'Apel soutient les enseignants dans leurs projets pédagogiques, c'est pour cela qu'elle organise des actions (vente de gâteaux, buvettes, brioches...), afin de récolter de l'argent qui est redistribué à l'institution pour améliorer le quotidien de vos enfants.

- L'Apel est le lien entre les parents et l'institution, aussi n'hésitez pas à nous faire part de toutes vos

idées ou suggestions en écrivant à apel@icsca.fr

- L'Apel tient à jour un blog, afin de vous tenir informés des différentes opérations.

<http://apelsteclostjo37.canalblog.com/>

Petit bilan de l'Assemblée Générale de l'Apel , le vendredi 23 septembre 2016



- M. Jean-François Schouller
- M. Grégory Dutilleux, président de l'Ogec
- Mme Natacha Chantoiseau, présidente de l'Apel

L'AG de l'Apel s'est tenue dans la nouvelle salle de motricité, 1/3 du conseil d'administration a été renouvelé, nous souhaitons la bienvenue aux nouveaux membres.

En 2015/2016, l'Apel a participé à hauteur de :

- 3000€ pour le primaire (intervenant en art et en anglais, jardin pédagogique, bibliothèque)
- 3000€ pour le collège(intervenant orientation, 2 vidéos projecteurs, 1 table de tennis de table)
- 500€ pour la Pastorale

L'Apel en profite pour remercier tous ses membres bénévoles, ceux qui font partie du bureau et du conseil d'administration mais aussi ses membres actifs.

La pastorale dans l'institution

Le thème pour cette année est :

« Objectif Bonheur avec Saint Martin »

La pastorale accompagnera:

- Une dizaine de jeunes vers le **Baptême** de la petite section au collège
- Une vingtaine d'enfants se préparent à la **1^{ère} Communion** du CM1 à la 3^{ème}
- 17 adolescents sont en route pour la **profession de foi**
- Et une vingtaine de jeunes se posent la question du **Sacrement de la Confirmation**



Pour l'école :

- La culture religieuse se fait avec les instituteurs.
- La chorale a repris le mardi 11 octobre 2016, elle a lieu tous les 15 jours de 12 h 30 à 13h. Du CE2 au CM2, 27 enfants chantent sur des thèmes ludiques et spirituels.

Marie-Claire qui anime la pastorale aimerait présenter sa chorale au moment de Noël, à différentes messes et pourquoi pas à la fête de la musique !!!



LA COLLECTE DE JOUETS



Du 07/11 au 25/11 aura lieu la **collecte des jouets** au profit du **Secours catholique.**

Le but de cette opération est d'aider nos enfants à donner d'anciens jouets en bon état pour d'autres enfants.

« **Contents de recevoir....heureux de donner** »



La journée de la Fraternité se déroulera le vendredi 2 décembre 2016 avec comme thème : avancer ensemble dans une direction commune en prenant en compte l'histoire de chacun.

Pour les 6^e :

A partir du 3 novembre 2016, lancement d'un concours de crèche:
Crèches en pâte à sel, en galets, capsule de café, feutrine...
Nous devrions avoir 12 crèches... si tout va bien !!!

Pour les 5^e & 6^e :

Les pauses pastorales Méridiennes ont repris peu avant les vacances.
Ces PPM ont lieu tous les 15 jours de 13h à 13 h 45.

Les élèves viennent volontairement assister à des discussions autour de thèmes choisis par eux (mieux on se connaît, mieux on s'aime par exemple), mais avec une accroche spirituelle ou en lien avec l'actualité. Les jeux de sociétés concernant ces thèmes plaisent beaucoup.

Pour les 4^e :

Les collégiens auront un temps fort, le mercredi 16 Novembre sur le thème :

« Le bonheur c'est se contenter de ce qu'on a »

Visualisation du film « va, vis et deviens » du réalisateur Radu Mihaileanu, sorti en 2005. César du meilleur scénario original.



- Rencontre mensuelle des «Altruistes Fraternelles » 17 collégiens se réunissent avec Marie-Claire pour discuter, échanger en toute convivialité autour d'un thème avec la foi (sport & foi, nourriture & foi...).

Les rencontres ont lieu un vendredi soir par mois après les cours, les enfants assistent à la messe, puis se retrouvent pour dialoguer, ils préparent ensemble le repas du soir.

Il peut y avoir l'intervention bénévole de certains professeurs, Mme Lelou, Mme Renard ou Mr Pisset qui a pris plaisir à partager son vécu de sport & foi.

Prochaine réunion le vendredi 9/12. Bonne soirée...

- A venir, le samedi 26 novembre 2016, collecte Banque alimentaire : un bénévolat de 2 heures par enfant, récompensé par une collation offerte par la pastorale.

Formation des parents délégués par l'Apel

19 parents étaient présents.



Etre parent délégué ou parent correspondant c'est :

- Avoir envie de s'impliquer dans l'établissement scolaire de son enfant.
- Suivre ce qui se passe dans sa classe.
- S'intéresser aux questions de scolarité.
- Avoir envie de faire le lien entre les parents et l'école.
- Remonter toutes les informations en toute neutralité.
- Représenter tous les parents dans leur diversité
- Etre leur porte parole.
- Etre le médiateur en cas de difficultés.

La réunion s'est terminée autour d'une collation offerte par l'Apel, très sympathique...



INAUGURATION DU JARDIN PEDAGOGIQUE LE LUNDI 10 OCTOBRE 2016

En cette fin d'après-midi, le jardin a été inauguré en chansons par les enfants.

De nombreuses personnalités, dont la Députée Claude Greff, qui a financièrement participé à ce projet, ont accompagné nos petits apprentis jardiniers.

Amboise Paysage, des parents d'élèves et l'Apel ont donné des coups de bêche pour constituer 9 parcelles de 3m² dédiées chacune aux classes maternelles et élémentaires, soit un plus de 200 élèves.



Professeurs et enfants ont la joie de planter, récolter, goûter leurs productions, mais aussi de décorer leurs carrés.



Première rencontre des CE1 à la maison de retraite « partage intergénérationnel »

« Depuis 1 an, à raison d'une fois par mois, nous allons rendre visite à des personnes âgées de la maison de retraite d'Amboise »

Lors de ces rencontres, les résidents s'installent en petits groupes, complétés par les enfants, cela permet un premier contact autour de jeux et d'activités de dessins, puzzles....

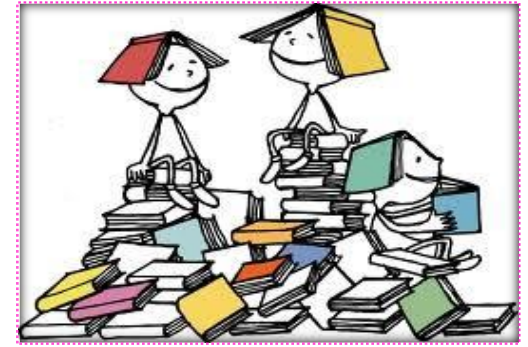
L'année passée nous avons partagé des temps autour de:

les métiers d'autrefois, l'école autrefois et du jardin

Cet échange entre générations permet aux élèves et aux résidents d'entretenir un regard bienveillant les uns envers les autres

LA BIBLIOTHEQUE DE L'ECOLE

Depuis 2015, des membres actifs de l'**Apel** ont entamé un gros travail pour mettre en place une bibliothèque pour les maternelles et les primaires : découverte du stock, tri, classement, réparation, couverture dont une grande matinée avec des parents volontaires le 23 janvier 2016 dans la joie et la bonne humeur !!!, enregistrement, référencement, classement...



L'**Apel** a financé l'achat de 8 meubles pour mettre à disposition des 9 classes de maternelles et primaires à peu près déjà 450 ouvrages enregistrés.

Les enfants iront par petits groupes certains lundis de 13 h 15 à 16 h 15, accompagnés de parents bénévoles, se plonger dans les livres et pourront en emprunter.

Lancement de ce beau projet LUNDI 14 NOVEMBRE 2016... belles histoires à tous nos enfants !!!

RECYCLAGE DES OUTILS D'ECRITURE



Stylos, feutres, marqueurs, surligneurs, correcteurs en tube ou en souris, porte-mines, effaceurs... TOUS recyclables et transformables en pots à crayons, arrosoirs, poubelles ou bancs de jardin.

Que vous soyez au bureau, à la maison, en vacances ou à l'école vous pouvez recycler.

Un conteneur avec cette affiche est à votre disposition à **l'entrée des primaires**.

L'**Apel** a récolté l'an passé 27 kg de matériels... **Au défi de faire mieux cette année !!!**

Désolé petits crayons de bois mais vous ne pouvez faire partie de cette opération



Les différentes opérations de l'Apel à venir :

- Ventes de gâteaux... MIAM !!!!

Retenez les dates, elles auront lieu : 18 novembre 2016
16 décembre 2016
13 janvier 2017
10 février 2017



Pour l'école, elles s'effectuent à 16 h 30 et pour le collège à la récréation du matin.

- Chocolats de Noël



L'Apel vous propose de commander vos chocolats de Noël via la Chocolaterie Gourmande, située à la Boitardière.

Les catalogues vous seront distribués prochainement et la répartition des commandes aura lieu le 10 décembre 2016 lors des portes ouvertes.

- Sapin de Noël



L'Apel organise une tombola pour gagner 1 sapin de Noël à replanter. Un bulletin de participation vous sera distribué et le tirage au sort se déroulera le jeudi 1^{er} décembre 2016.

- Marché de l'avent et portes ouvertes



Tous parents créatifs sont les bienvenus pour confectionner des objets (tableaux, bougeoirs, bijoux...) qui seront ensuite vendus au marché de l'avent, lors des portes ouvertes du 10 décembre 2016.

L'Apel réinjectera ces gains dans l'institution pour le confort de vos enfants.

Organigramme de l'Apel

Membres du Bureau et du Conseil d'Administration :



Natacha Chantoiseau, **Présidente**



Anne Sophie Happe, **Vice-présidente Collège**



Jérôme Lambert, **Vice-président Ecole**



Mickaël Kusiolek, **Trésorier**



Thomas Renault, **Vice-trésorier**



Claire Mollard-Oudille, **Secrétaire**



Stéphanie Billaud, **Vice-secrétaire**

Membres du Conseil d'Administration



Eric Bailleux

Muriel Georget



Carole Cloué



Claire Lemiâle-Ducros

Isabelle Diaz-James

Karine Lenoir



Didier Gallay



Johnny Vercouillie

Sans oublier tous les membres actifs.

Pour toutes informations concernant l'Apel et l'Institution consulter le blog:

<http://apelsteclostjo37.canalblog.com/>