

# L'art aborigène

# Origines

Les **Aborigènes** sont les premiers habitants de l'Australie.

**L'art aborigène** est l'art le plus ancien connu à ce jour. Il remonte à plus de 40 000 ans (soit 2 fois plus ancien que les peintures rupestres des grottes de Lascaux).

Chaque peinture raconte **l'Histoire des Ancêtres, de la création du monde (aussi appelée le Temps des Rêves)** et du lien spirituel des humains avec la terre.

Cet art tribal a acquis ces 20 dernières années, un statut d'**ART MODERNE**. En effet, au début des années 1970, un petit groupe d'Aborigènes de Papunya (centre Australie) utilise pour la première fois des **toiles et de la peinture acrylique** pour reproduire leurs peintures traditionnelles jusqu'ici gardées secrètes.

# La technique

A l'origine, l'art aborigène était le plus souvent **éphémère**. Il était pratiqué lors des cérémonies : sur le corps, le sable, de l'écorce d'arbre, ou de la roche avec des **pigments naturels**.

Depuis les années 1970, des œuvres sont réalisées sur toile avec de la peinture acrylique.



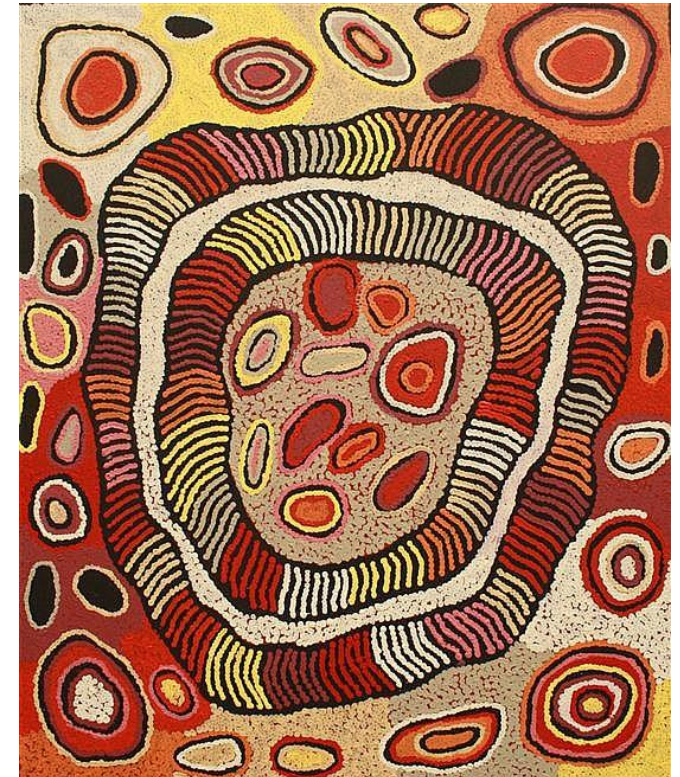
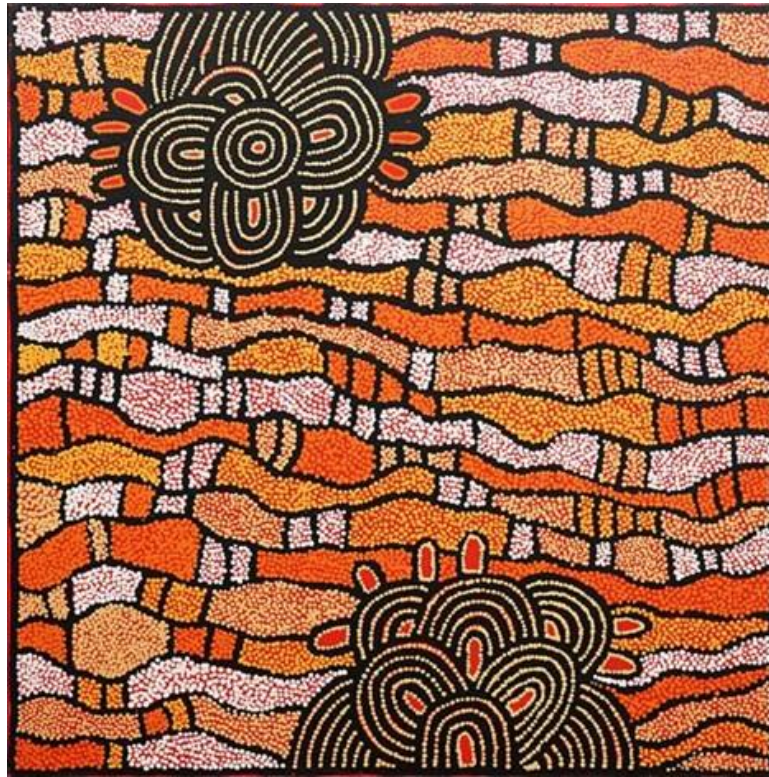
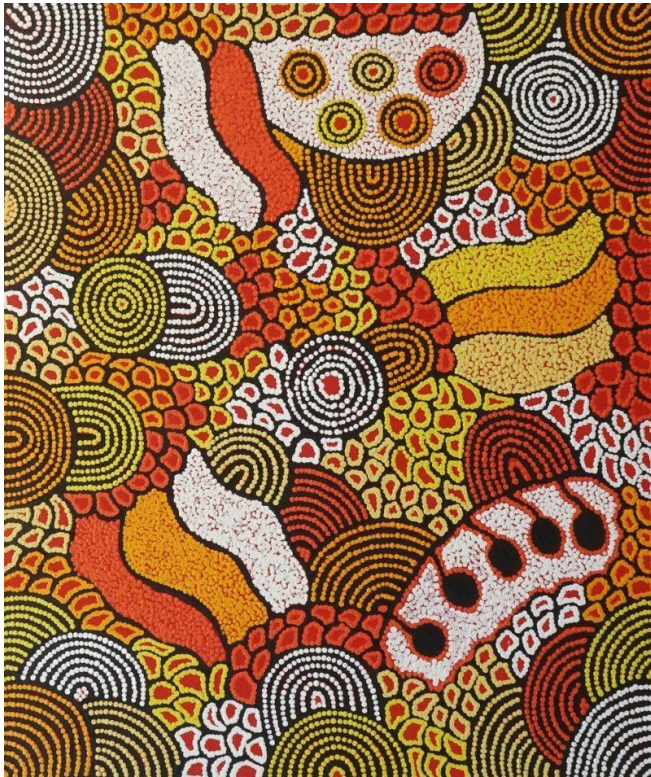
Voici une vidéo présentant les différentes techniques pratiquées :

<https://www.youtube.com/watch?v=DbtrejCwwFw>

# Quelques œuvres



Nellie Marks Kamarra



# Quelques œuvres

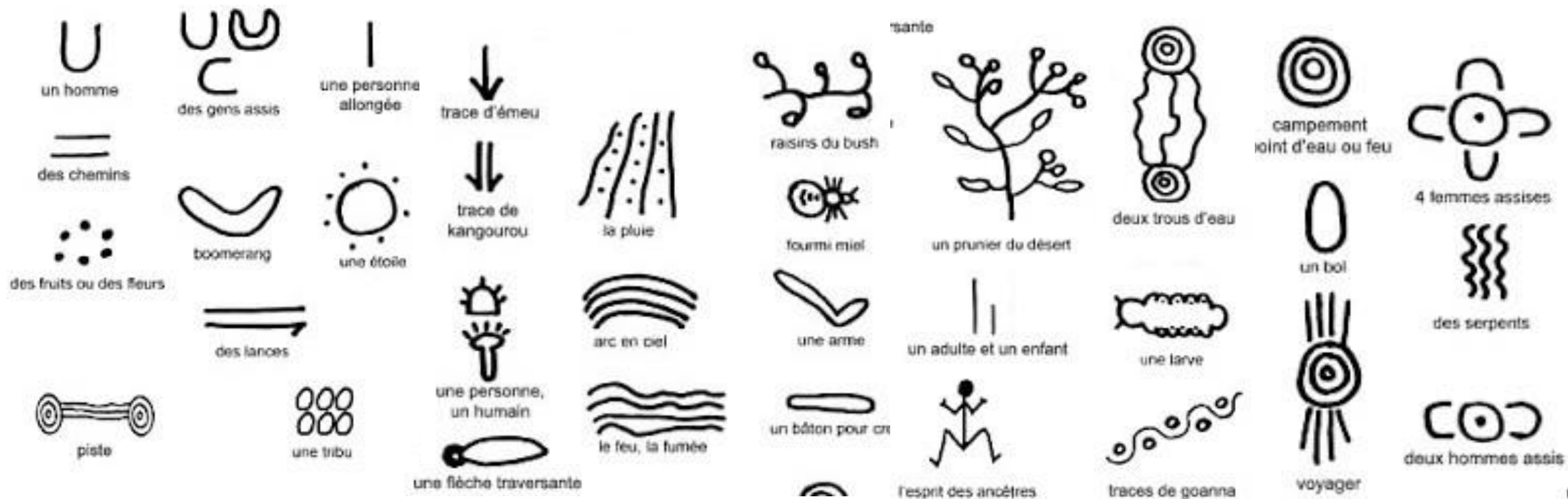


Janet Long Nakamarra



# Symboles

Ainsi, les peintures aborigènes racontent des **légendes** grâce à des **symboles**. En voici quelques uns :



# A foi de jouer

En utilisant quelques symboles vus précédemment, invente ta propre légende et crée une œuvre aborigène.

## Matériels nécessaires :

- Peinture acrylique (ou gouache) de couleur noire, blanche, ocre, jaune, rouge. Tu peux bien sûr mélanger les couleurs entre elles.
- Une toile (ou feuille canson noire)
- Pinceaux
- Batônnetts (piques à brochettes)

## Démarche :

- Si tu utilises une toile, peins le fond en noir.
- Dessine les symboles au pinceau en utilisant tout l'espace de ta feuille.
- Comble les espaces vides en faisant des points réguliers avec le batônnet en alternant les couleurs.

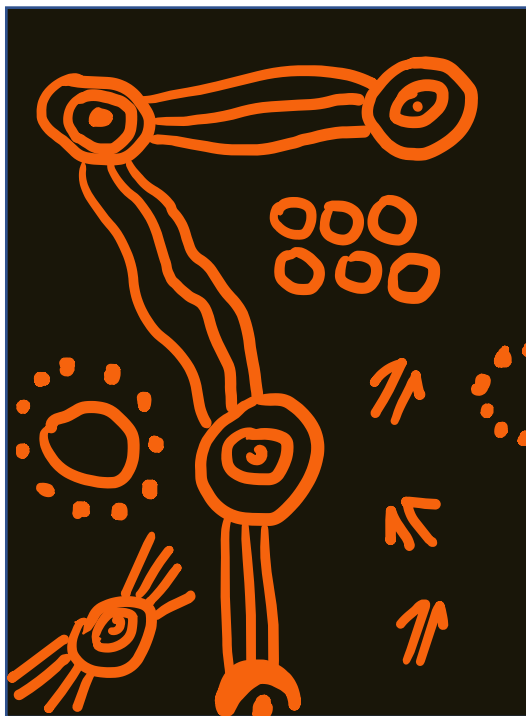
Attention : Plus ton support sera grand, plus ce sera long à faire !

# Exemple

Peint ton support avec  
une couleur foncée



Une fois sec, dessine  
des symboles avec un  
pinceau large.



Avec le batônnet,  
complète **TOUT** le  
support en faisant des  
points.





Pour en savoir plus sur  
les **aborigènes d'Australie** :



<https://www.youtube.com/watch?v=-FSaJb9AzSk>