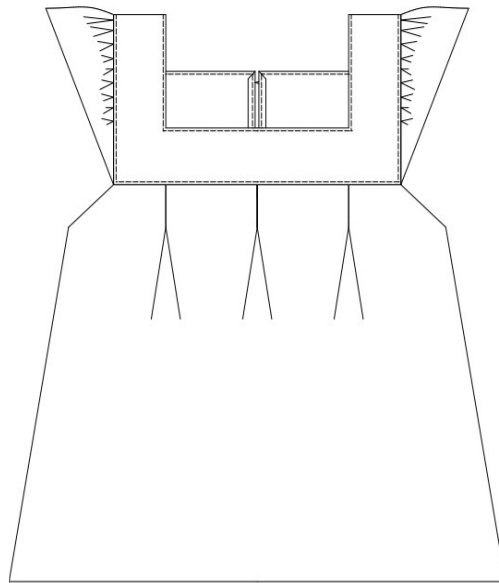
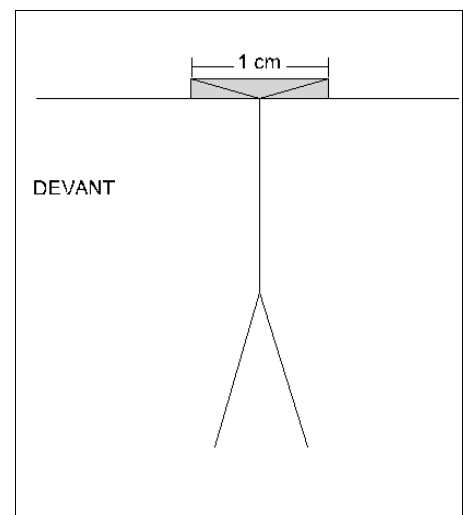
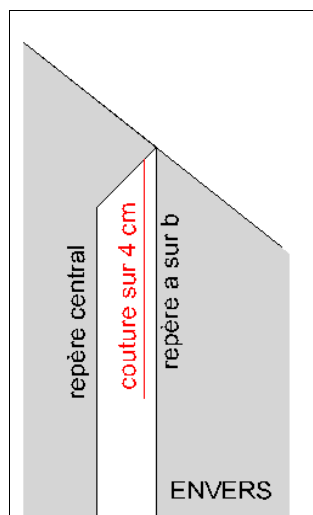
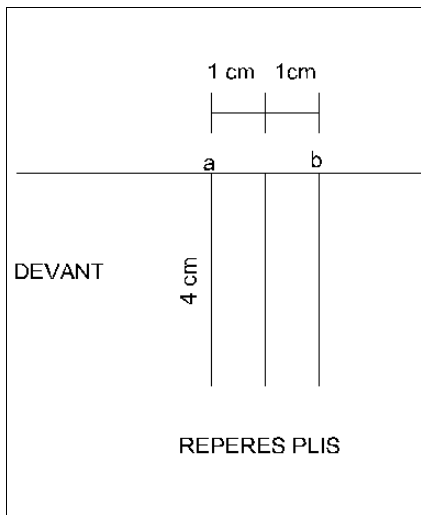


# TUTO TUNIQUE ETE - TAILLE 4/5 ans



- Recopier et découper le patron joint.
- Positionner le patron sur le tissu et découper les différentes pièces. Ne pas oublier de mettre les repères emmanchures et plis (pour m'aider, j'utilise un surligneur qui part au lavage).
- Prendre la pièce du devant A et faire les 3 plis creux comme ci dessous:



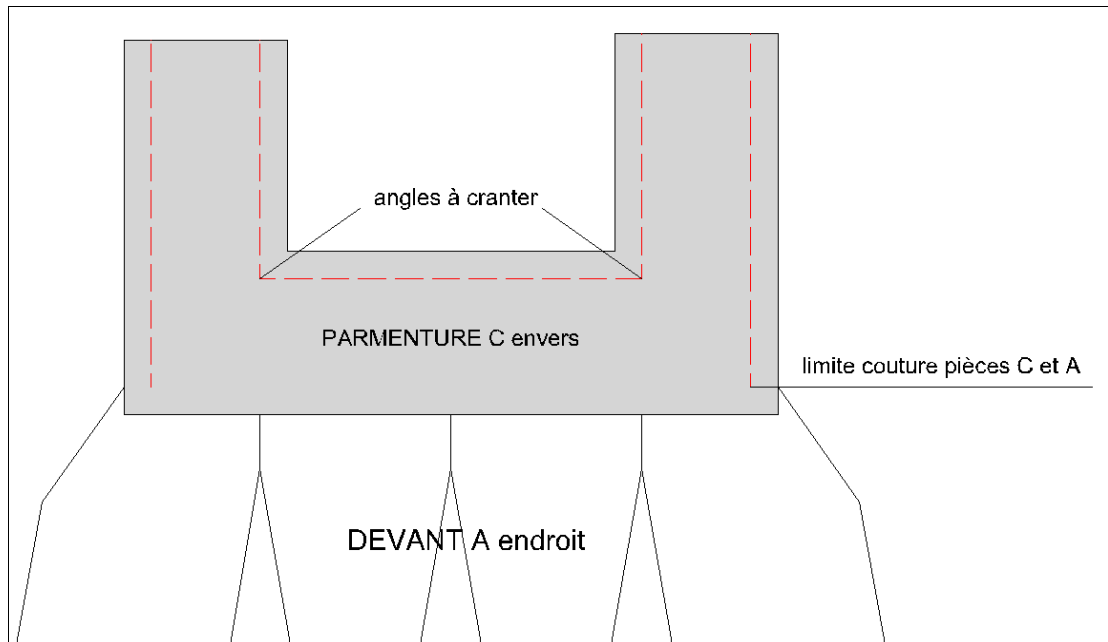
Positionner le repère a sur le repère b.  
Marquer le pli.

Coudre sur 4 cm. à 2 mm le long des repères a et b.

Aplatir les coutures au fer.  
Vous obtenez ceci.

- 
- Assembler une parmenture devant C avec devant A endroit contre endroit. Piquer à 1 cm du bord.

- Assembler la 2ème parmenture C avec la 1ère qui vient d'être cousue, endroit contre endroit. Piquer à 1 cm du bord sauf le haut (assemblage bretelles) et le bas. S'arrêter à la couture parmenture et devant.



- Cranter les deux angles des parmentures. Retourner, aplatir les coutures au fer.
- Faire un rentré en bas de la 2ème parmenture, et surpiquer sur l'endroit à 2 mm du bord.
- Prendre la pièce dos B, faire les 2 plis creux idem devant. Aplatir les coutures au fer.
- Assembler une parmenture dos D avec dos B, endroit contre endroit. Piquer à 1 cm du bord. Couper la parmenture au milieu et le dos jusqu'au repère soit sur 3 cm.
- Couper la 2ème parmenture D au milieu et l'assembler avec la 1ère qui vient d'être cousue, endroit contre endroit. Piquer à 1 cm du bord sauf le haut (assemblage bretelles) et le bas. S'arrêter à la couture parmenture et devant. (idem devant de la tunique)
- Cranter les deux angles des parmentures. Retourner, aplatir les coutures au fer.
- Faire un rentré en bas de la 2ème parmenture, épingler de chaque côté.
- Couper la patte indéchirable F au milieu, jusqu'au repère (7 cm).
- Assembler la patte tout autour de l'ouverture endroit contre endroit. Piquer près du bord en pivotant au bas de la fente.
- Retourner la patte sur l'envers, , cranter le bas et repasser.

- Faire un rentré de moitié de la longueur de la patte, puis piquer à 2 mm du bord sur l'endroit.
- Assembler le devant et le dos au niveau des épaules, endroit contre endroit, et piquer à 1 cm du bord,
- Replier le bord des emmanchures d'1 cm sur l'envers, repasser.
- Assembler les côtés endroit contre endroit et piquer à 1 cm du bord.
- Prendre les manches E et faire sur chacune un ourlet de 5 mm sur le côté le plus long (côté non droit).
- Froncer le bord droit de chaque manche jusqu'à obtenir la bonne dimension (la manche doit débiter de la couture parmenture C/ devant A pour terminer au même niveau du côté dos).
- Bien répartir les fronces et assembler les manches sur l'endroit. Piquer à 2 mm du bord le long des emmanchures.
- Surpiquer le tour des parmentures C et D à 2 mm du bord pour une belle finition.
- Faire un rentré de 5 mm puis un rentré de 10 mm en bas de la tunique et piquer sur l'endroit.
- Coudre le bouton au dos et faire une bride en face.
- Voilà c'est fini: bravooooooooooooooooooooooooooooo :)

NB: N'oubliez pas de surfiler,