

Création Cacharel

FOURNITURES

(Taille 36 N : 400 g) taille 38 N : 450 g, (taille 40 N : 500 g) de la qualité Coton Microfibres (50 % coton, 50 % acrylique) de Phildar, col. Pistache 034, utilisée en double ; 2 aig. de 4,5 mm ; 2 aig. de 5,5 mm.

POINTS EMPLOYÉS

Côtes 2/2 : * 2 m. end. ; 2 m. env. *

Jersey end. : * 1 rg end. ; 1 rg env. *

ECHANTILLON

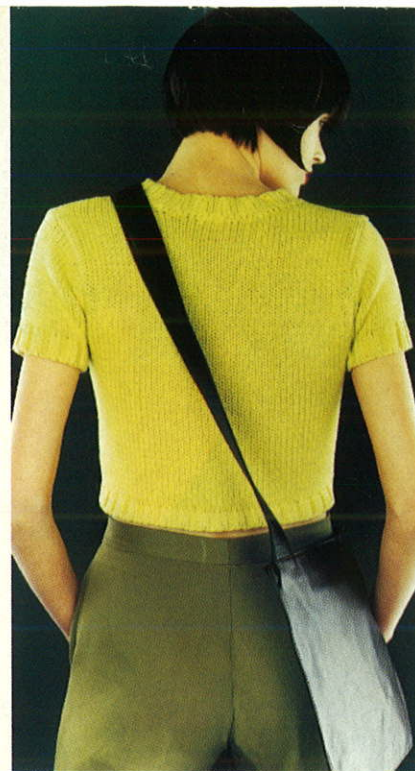
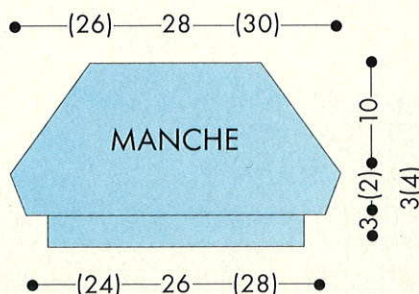
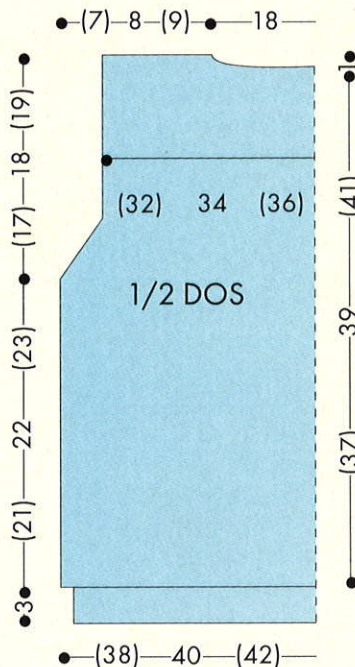
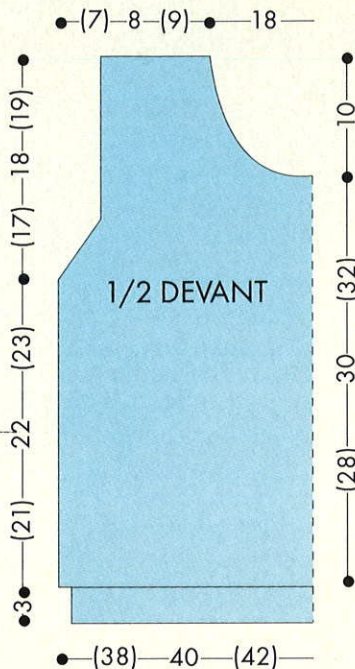
Un carré de 10 cm en jersey end. avec les aig. de 5,5 mm et le fil double = 16 m. et 23 rgs. Si vous n'obtenez pas les dimensions de l'échantillon, utilisez des aiguilles plus fines ou plus grosses. Les explications sont données en trois tailles (36 N) 38 N (40 N). Lorsqu'il n'y a qu'un seul chiffre, celui-ci est valable pour les trois tailles.

DEVANT

Avec les aig. de 4,5 mm et le fil double, monter (62) 66 (70) m. Tric. 3 cm de côtes 2/2. Prendre les aig. de 5,5 mm et continuer en jersey end. A (21) 22 (23) cm des côtes, pour les emmanchures, dim. à 2 m. de ch. bord, ts les 2 rgs : 3 fs 1 m. puis ts les 4 rgs : 2 fs 1 m. Pour dim. 1 m. à 2 m. des bords : sur l'end. du travail, en début de rg, tric. 2 m. end. puis 2 m. ens. à l'end. ; en fin de rg, quand il reste 4 m. sur l'aig. gauche, tric. 1 surjet simple (1 m. glissée, 1 m. end. sur laquelle on rab. la m. glissée) et 2 m. end. Il reste (52) 56 (60) m. A (28) 30 (32) cm des côtes, rab. les 10 m. du milieu et continuer uniquement sur les (21) 23 (25) m. de gauche en rab. pour l'encolure ts les 2 rgs : 2 fs 2 m. et 5 fs 1 m. A (17) 18 (19) cm de haut. d'emmanchure, rab. les (12) 14 (16) m. de l'épaule. Terminer l'autre côté en vis-à-vis.

DOS

Travailler comme pour le devant en formant l'encolure à (37) 39 (41) cm des côtes, rab. les 18 m. centrales. Continuer uniquement sur les (17) 19 (21) m. de gauche en rab. vers



le milieu 1 fs 5 m. après 2 rgs. A (17) 18 (19) cm de haut. d'emmanchure, rab. les (12) 14 (16) m. de l'épaule.

MANCHES

Avec les aig. de 4,5 mm et le fil double, monter (38) 42 (46) m. Tric. 3 cm de côtes 2/2. Prendre les aig. de 5,5 mm et continuer en jersey end. en augm. à ch. extrémité ts les 2 rgs : 2 fs 1 m. On a (42) 46 (50) m. A (2) 3 (4) cm des côtes, dim. 1 m. à 2 m. de ch. bord (en procédant comme au devant) puis dim. ts les 4 rgs : 2 fs 1 m. et ts les 2 rgs : 7 fs 1 m. Rab. les m. restantes.

BORDURE D'ENCOLURE

Avec les aig. de 4,5 mm et le fil double, monter 86 m. Tric. 3,5 cm de côtes 2/2 ; 1 rg end. sur l'end. et laisser en attente.

MONTAGE

Coudre les épaules. Fermer la bordure d'encolure en rond et la poser par un point de piqûre dans les m. en attente. Monter les manches. Fermer les manches et les côtés.

Photo François Pomepui. Styliste Anne-Claire Bancilhon. Pantalon en gabardine (Apostrophe). Besace en cuir (Robert Clergerie). Seules nos lectrices sont autorisées à reproduire ce modèle pour leur usage personnel. Toute utilisation commerciale est strictement interdite.

RÉALISATION ANDRÉE COUTELLE