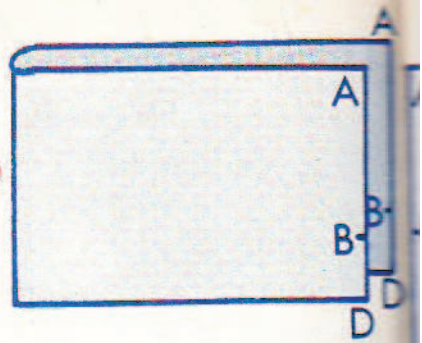


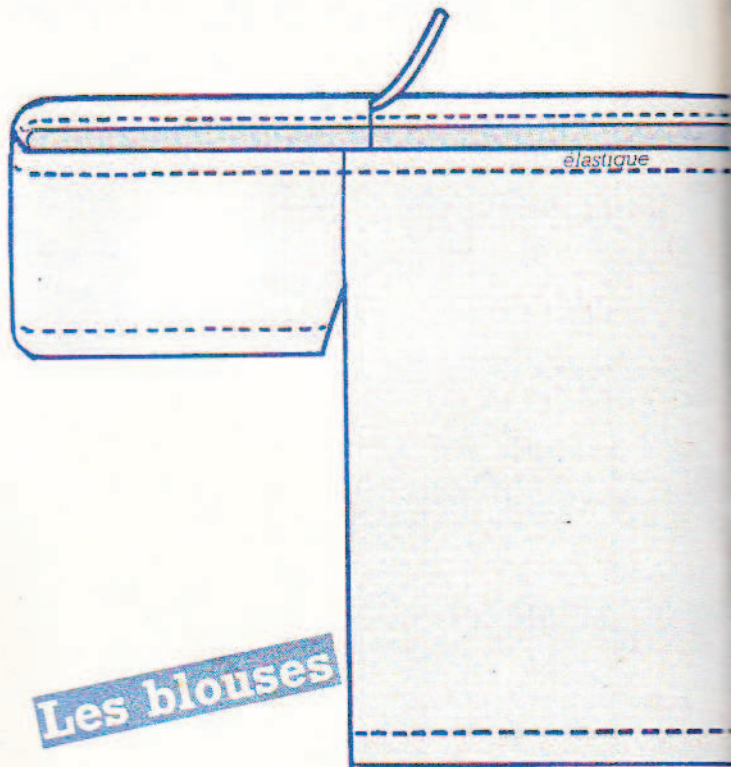


## A COUP DE COUPONS

(suite de la page 51)



Les chiffres entre  
parenthèses corres-  
pondent à la robe  
Taille 4 ans.



## Les blouses

### Fournitures

La blouse: 2,60 m en  
1,10 m de large de tissu  
léger (coton, soie); 1,60 m  
d'élastique plat de 5 mm  
de large;

La robe de petite fille:  
1,70 m en 1,20 m de large  
ou 1,50 m en 1,40 m de  
large de cotonnade;  
1,10 m d'élastique plat  
de 5 mm de large.

### Coupe

● Couper 2 rectangles de  
94 cm × 1,10 m (63 cm ×  
78 cm) pour le dos et le de-  
vant et 2 rectangles de  
32 cm × 1,10 m (22 cm ×  
70 cm) pour les manches;  
surfiler.

### Réalisation

● Assembler, end. sur  
end., dos et devant par les  
coutures de côté sur 71 cm  
(47 cm) (B-C);

● monter les manches au  
corps du vêtement end. sur  
end. (A-B);

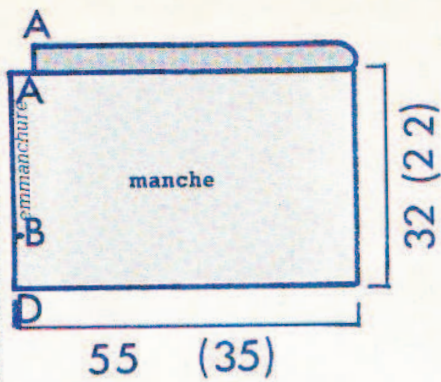
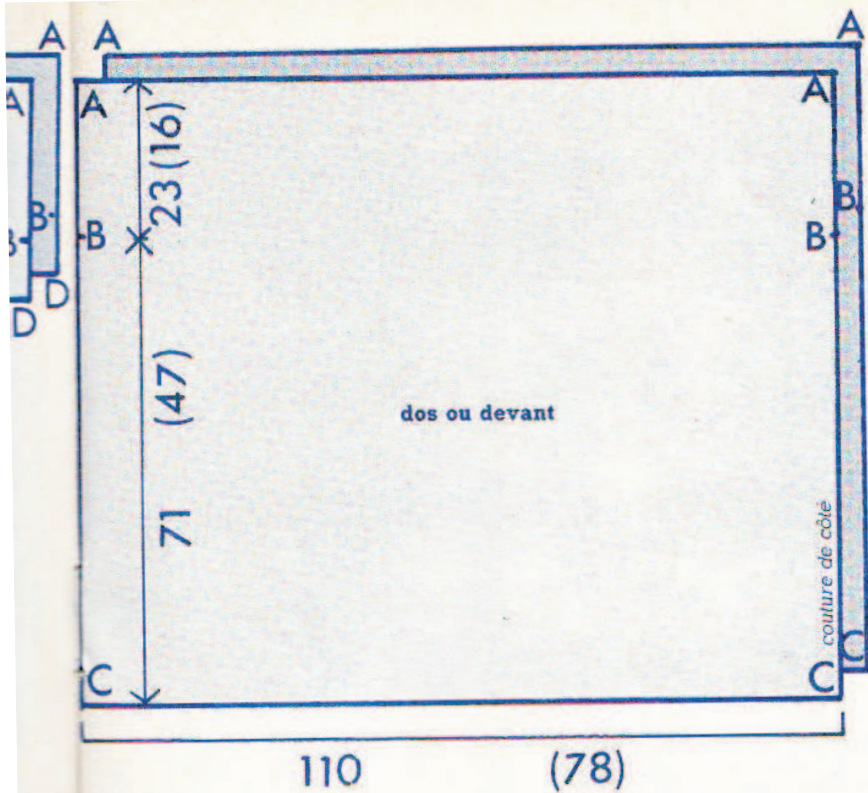
● fermer les manches par  
les coutures de dessous de  
bras (B-D);

● faire un ourlet de 1 cm à  
l'encolure et au bas des  
manches en prévoyant des  
ouvertures pour glisser les  
élastiques;

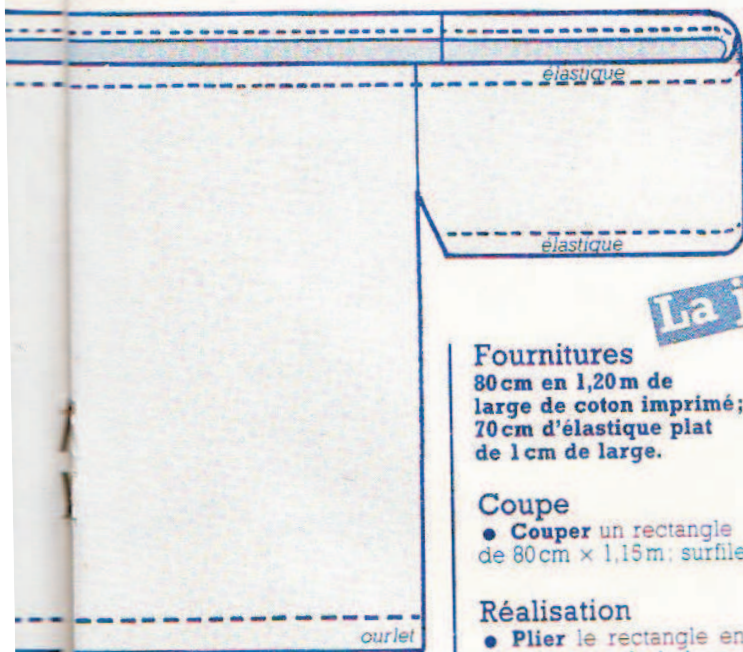
● ourler le bas du vê-  
tement;

● glisser un élastique à  
l'encolure et aux manches  
selon vos mesures.





Blouse taille adulte  
et robe taille 4 ans.  
Coutures comprises.



### La jupe

#### Fournitures

80 cm en 1,20 m de  
large de coton imprimé;  
70 cm d'élastique plat  
de 1 cm de large.

#### Coupe

● Couper un rectangle  
de 80 cm x 1,15 m; surfiler.

#### Réalisation

- Plier le rectangle en 2 dans le sens de la largeur, end. sur end.; piquer la couture de milieu dos à 5 cm du bord et sur 37 cm de haut (a-b);
- ouvrir la couture au fer en prolongeant la pliure jusqu'en bas de la jupe (b-c);
- recouper les bords à 2 cm de la couture sur 36 cm à partir de la taille; surfiler;
- ourler le bas de la jupe à la main;
- faire des rentrés de 5 mm sur les bords fente; maintenir par une surpiqure;
- piquer un ourlet de 1,5 cm à la taille en prévoyant une ouverture pour glisser l'élastique.

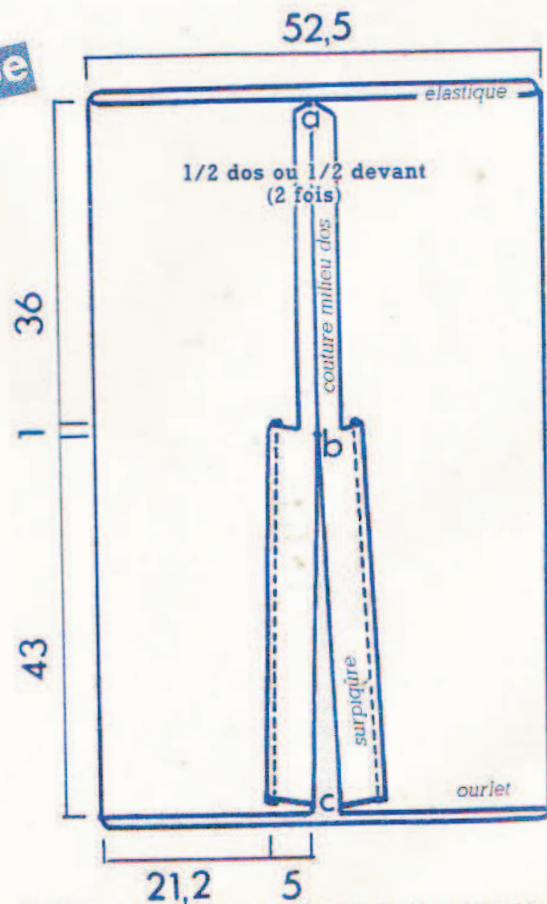


Schéma de la jupe. Coutures comprises