

Etui à stylos : le tuto !

Dans du similicuir, découper les 3 pièces suivantes :

- ★ un rectangle de 5cm x 22cm
- ★ un rectangle de 5cm x 16cm
- ★ un rectangle de 5cm x 2cm



Etape 1 : Prendre le plus petit rectangle, rabattre les côtés des longueurs sur l'envers, de manière à ce qu'elles se superposent. Piquer sur toute la longueur (au centre de la pièce) pour obtenir la lanière de maintien.



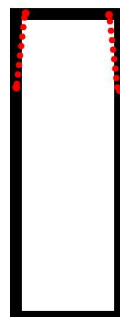
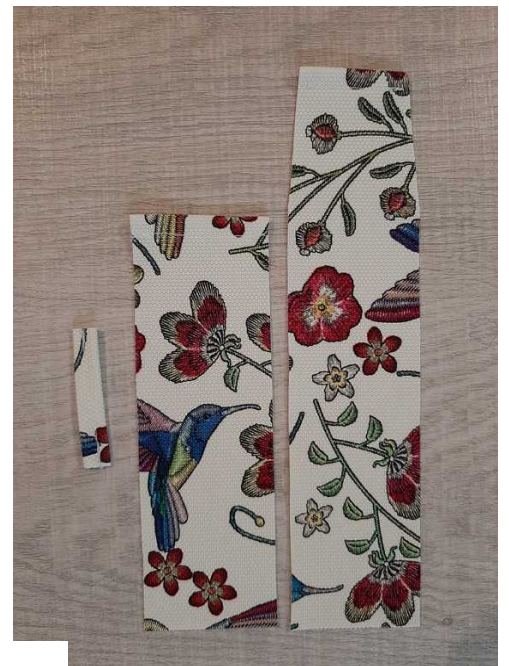
Etape 2 : Sur le rectangle moyen, coudre un ourlet de 1cm sur l'une des largeurs.

Etape 3 : Prendre le grand rectangle et le mettre sur l'envers. Sur une longueur, marquer 1 repère au crayon à 6cm du bord.

Sur la largeur, marquer un nouveau repère à 0,7cm du bord. Relier les 2 points à la règle.

Tracer les mêmes repères sur l'autre côté du rectangle. Découper sur les lignes tracées.

Coudre un ourlet de 1cm sur la petite largeur obtenue après découpage.



Etape 4 : Placer la lanière sur le rectangle moyen à 2cm du bord (côté de l'ourlet). Piquer les extrémités de la lanière pour qu'elle reste en place par la suite.



Etape 5 : Superposer endroit contre endroit les 2 pièces obtenues. Maintenir avec des pinces et piquer le pourtour des pièces superposées.

Il est possible de rétrécir les marges de couture.

Couper en biais les 2 angles du bas.



Etape 6 : Retourner l'étui sur l'endroit. Réaliser 2 petits ourlets sur les bords découpés en étape 3.

