

Conte théâtralisé kamishibai

REKO

En 2011, la compagnie Reko amorce une création autour des problématiques de la **biodiversité**, de l'**écocide**, de l'**anthropocentrisme**.

Oscar et les mouches un conte kamishibai dans un conte théâtralisé.

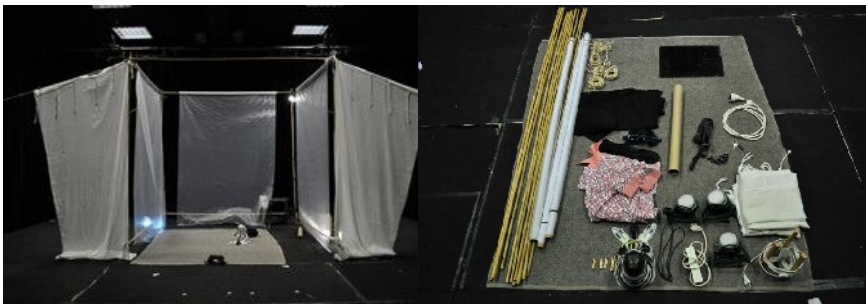
- Une structure scénique végétale (bambou, corde), un éclairage autonome à basse consommation.
- L'ensemble des décors, accessoires, costumes pouvant être transporté à pied ou en vélo.
- Pièce courte (30 min) qui peut être présentée plusieurs fois dans une même journée.

Caractéristiques :

Un proposition artistique économe en artifice technique, qui développe une stratégie de récupération, réutilisation, recyclage, réduction, qui développe un spectacle apte à la décentralisation, au déplacement.

Une structure qui prend en compte les enjeux environnementaux et sociaux.

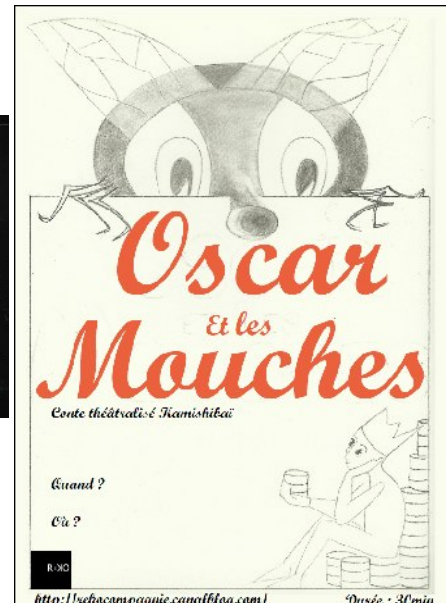
Un spectacle dont la diffusion peut se concevoir en vélo, en transport en commun.



Structure bambou (min 2m sur 2m)

Transportabilité, réduction

[+d'informations sur les créations : rekocompagnie.canalblog.com](http://rekocompagnie.canalblog.com)



Le kamishibai, un théâtre ambulant où des histoires sont narrées en faisant défiler des illustrations.

Article sur le Kamishibai, son support le butai et quelques vidéos sur le sujet :

<http://www.lejardindekiran.com/fabriquer-un-butai-modele-pour-kamishibai-traditionnel/>

Projet de création 2012 : de Normandie à Okinawa

En 2010 Aude Henrye a participé au Kijimuna festival à Okinawa. Intéressé par le Kamishibai Guillaume Leterrier y a rencontré une fondation qui a construit le premier théâtre kamishibai au monde, une librairie pour les enfants, et un fond documentaire pour la paix. Il a été touché par la démarche du lieu et l'histoire de son territoire.

En 2012 Aude jouera de nouveau au Kijimuna festival avec la compagnie NIE. Guillaume et Aude veulent mettre à profit ce séjour pour créer un nouveau conte en contact avec des acteurs du Kamishibai d'Okinawa. Les thématiques pressenties pour ce nouveau conte: Enfance-Guerre-Génocide- Transmission de connaissance et mode de résistance.

De Normandie

Guillaume Leterrier et Aude Henrye sont originaires de Normandie (presqu'île du Cotentin), région détruite lors du débarquement américain en Europe en 1944. La structuration industrielle de leur territoire d'origine est depuis plusieurs siècles fortement liée à la commande d'État. L'industrie nucléaire et l'industrie d'armement y sont aujourd'hui bien implantées.

Ils résident à Caen et mettront à profit les ressources documentaires du Mémorial de Caen pour alimenter leur création au premier semestre 2012.

A Okinawa

L'archipel d'Okinawa, ses habitants, ses infrastructures ont été durement affectés par la Libération. Depuis 1972 ce territoire n'est plus sous protectorat américain, une large partie du territoire demeure occupée par l'armée américaine, 29 000 soldats américains y seraient encore présents.

En Juillet 2012, ils participeront au Kijimuna festival à Okinawa. Ils pourront s'inspirer des techniques des conteurs japonais et s'enrichir de l'expérience et du point de vue japonais sur les guerres et les génocides.

Principaux soutiens recherchés:

<p>Investissement</p>	<p>Création 2012 De la Normandie à Okinawa, conte sur le thème Enfance – Guerre – Génocide</p> <ul style="list-style-type: none"> • Transport Normandie-Okinawa A/R (1 personne) • Bourse de Création pour 2 personnes <hr/> <p>Matériel pour diffusion</p> <ul style="list-style-type: none"> • Tandem et remorque.
<p>Diffusion</p>	<p>Financement de cycle de représentation</p>

Contreparties envisagées :

- **Mention du mécène**
- **Représentation pour l'entreprise mécène (salariés et leurs familles, stand de l'entreprise lors d'exposition)**
- **Reporting sur le projet de création**



Compagnie Reko créée en 2011 par Guillaume Leterrier et Aude Henrye. En 2011 création d'un conte théâtralisé kamishibai sur les problématiques de l'écocide, la peur, la biodiversité.

Résidences à Art Plume (Saint-Lô), Ateliers Intermédiaires (Caen).

[+de détails sur la compagnie et ses créations](#)

Aude Henrye, auteur, comédienne travaille depuis 10 ans à l'internationale en français et en anglais pour la compagnie New International Encounter dans des pièces qui retracent des parcours singulier du XXème siècle. Elle crée, dessine et joue pour la Compagnie Reko.

Guillaume Leterrier, auteur, comédien. De 2008 à 2010 il travaille au développement des ateliers intermédiaires à Caen. Il joue dans des pièces en français, anglais et espagnole. Il écrit des pièces en Français et en espagnol. Depuis 2011, il écrit et joue pour la compagnie Reko.

Contact : rekocompagnie@gmail.com / <http://rekocompagnie.canalblog.com>

