



30

Experte

PULL RAS DE COU

Points employés

CÔTES 2/2, aig. n° 3,5.

POINT DE BLÉ, aig. n° 4.

1 M. ENDR. DOUBLE, aig. n° 4.

1er rg (endr. du trav.) : piquer l'aig. droite au milieu de la m. située sous la m. à tricoter, faire 1 m. endr. et lâcher ensuite la m. de l'aig. gauche.

2ème rg : env.

Répéter ces 2 rgs.

TORSADE A, aig. n° 4. Sur 7 m.

1er rg (endr. du trav.) : 2 m. env., 3 m. endr., 2 m. env.

2ème et 4ème rgs : tric. comme les m. se présentent.

3ème rg : 2 m. env., 1 m. croisée à droite sur 2 m. endr. (= glis. 2 m. sur l'aig. aux. derrière le trav., tric. la m. suiv. endr., puis les 2 m. de l'aig. aux. à l'endr.), 2 m. env.

5ème rg : repr. au 1er rg.

TORSADE B, aig. n° 4. Sur 13 m.

1er rg (endr. du trav.) : endr.

2ème rg et ts les rgs pairs : tric. comme les m. se présentent.

3ème rg : 4 m. endr., 2 m. croisées à gauche sur 3 m. endr. (= glis. 2 m. sur l'aig. aux. devant le trav., tric. les 3 m. suiv. endr., puis les 2 m. de l'aig. aux. à l'endr.), 4 m. endr.

5ème rg : 3 m. endr., 2 m. croisées à droite sur 1 m. env. (= glis. 1 m. sur l'aig. aux. derrière le trav., tric. les 2 m. suiv. endr., puis la m. de l'aig. aux. à l'env.), 1 m. endr., 2 m. croisées à gauche sur 1 m. env. (= glis. 2 m. sur l'aig. aux. devant le trav., tric. la m. suiv. env., puis les 2 m. de l'aig. aux. à l'endr.), 3 m. endr.

7ème rg : 2 m. endr., 2 m. croisées à droite sur 1 m. env., 1 m. endr., 1 m. env., 1 m. endr., 2 m. croisées à gauche sur 1 m. env., 2 m. endr.

9ème rg : 1 m. endr., 2 m. croisées à droite sur 1 m. env., * 1 m. endr., 1 m. env. *, tric. 2 fs de * à *, 1 m. endr., 2 m. croisées à gauche sur 1 m. env., 1 m. endr.

| Tailles | | S | M | L | XL |
|--------------------------------|---------|-------------------|----|----|----|
| Qualité JASPÉE | | Nombre de pelotes | | | |
| Craie | 205.311 | 15 | 16 | 17 | 19 |
| aig. n° 3,5 et 4 - 1 aig. aux. | | | | | |

11ème rg : 2 m. croisées à droite sur 1 m. env., * 1 m. endr., 1 m. env. *, tric. 3 fs de * à *, 1 m. endr., 2 m. croisées à gauche sur 1 m. env.

13ème rg : repr. au 1er rg.

TORSADE C, aig. n° 4. Sur 9 m.

1er rg (endr. du trav.) : endr.

2ème rg et ts les rgs pairs : env.

3ème rg : 6 m. croisées à gauche (= glis. 3 m. sur l'aig. aux. devant le trav., tric. les 3 m. suiv. endr., puis les 3 m. de l'aig. aux. à l'endr.), 3 m. endr.

5ème rg : endr.

7ème rg : 3 m. endr., 6 m. croisées à droite (= glis. 3 m. sur l'aig. aux. derrière le trav., tric. les 3 m. suiv. endr., puis les 3 m. de l'aig. aux. à l'endr.).

9ème rg : repr. au 1er rg.

TORSADE D, aig. n° 4. Sur 24 m.

1er rg (endr. du trav.) : 3 m. endr., 6 m. env., 6 m. endr., 6 m. env., 3 m. endr.

2ème rg et ts les rgs pairs : tric. comme les m. se présentent.

3ème rg : 3 m. endr., 6 m. env., 6 m. croisées à droite (comme au 7ème rg de la torsade C), 6 m. env., 3 m. endr.

5ème rg : 3 m. croisées à gauche sur 1 m. env. (= glis. 3 m. sur l'aig. aux. devant le trav., tric. la m. suiv. env., puis les 3 m. de l'aig. aux. à l'endr.), 4 m. env., 3 m. croisées à droite sur 1 m. env. (= glis. 1 m. sur l'aig. aux. derrière le trav., tric. les 3 m. suiv. endr., puis la m. de l'aig. aux. à l'env.), 3 m. croisées à gauche sur 1 m. env., 4 m. env., 3 m. croisées à droite sur 1 m. env.

7ème rg : 1 m. env., 3 m. croisées à gauche sur 1 m. env., 2 m. env., 3 m. croisées à droite sur 1 m. env., 2 m. env., 3 m. croisées à gauche sur 1 m. env., 2 m. env., 3 m. croisées à droite sur 1 m. env., 1 m. env.

9ème rg : 2 m. env., 3 m. croisées à gauche sur 1 m. env., 3 m. croisées à droite sur 1 m. env., 4 m. env.,

3 m. croisées à gauche sur 1 m. env., 3 m. croisées à droite sur 1 m. env., 2 m. env.

11ème et 15ème rgs : 3 m. env., 6 m. croisées à droite, 6 m. env., 6 m. croisées à droite, 3 m. env.

13ème rg : 3 m. env., 6 m. endr., 6 m. env., 6 m. endr., 3 m. env.

17ème rg : 2 m. env., 3 m. croisées à droite sur 1 m. env., 3 m. croisées à gauche sur 1 m. env., 4 m. env., 3 m. croisées à droite sur 1 m. env., 3 m. croisées à gauche sur 1 m. env., 2 m. env.

19ème rg : 1 m. env., 3 m. croisées à droite sur 1 m. env., 2 m. env., 3 m. croisées à gauche sur 1 m. env., 2 m. env., 3 m. croisées à droite sur 1 m. env., 2 m. env., 3 m. croisées à gauche sur 1 m. env., 1 m. env.

21ème rg : 3 m. croisées à droite sur 1 m. env., 4 m. env., 3 m. croisées à gauche sur 1 m. env., 3 m. croisées à droite sur 1 m. env., 4 m. env., 3 m. croisées à gauche sur 1 m. env.

23ème rg : 3 m. endr., 6 m. env., 6 m. croisées à droite, 6 m. env., 3 m. endr.

25ème rg : repr. au 1er rg.

Echantillons

Un carré de 10 cm point de blé = 19 m. et 26 rgs.

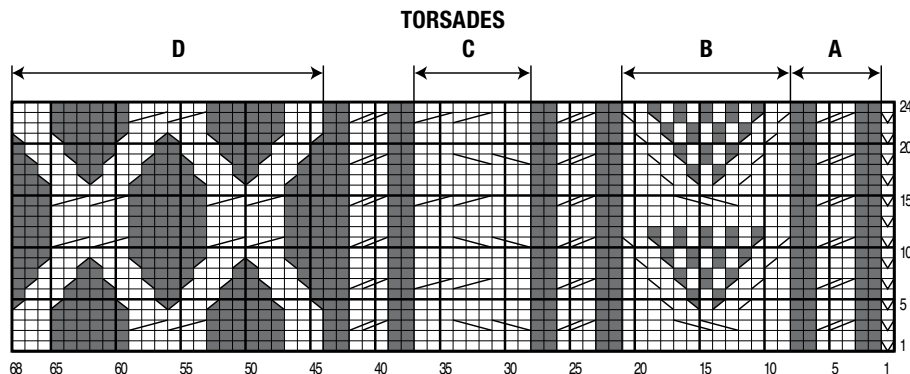
68 m. dans les différentes torsades = 26 cm de large.

Important : voir pages conseils.

Réalisation

DOS :

Monter 102-110-118-126 m. aig. n° 3,5. Tric. 5 cm (16 rgs) côtes 2/2 en répart. 24 augm. au dernier rg.



☒ = 1 m. endroit double

□ = 1 m. jersey endroit

■ = 1 m. jersey envers

▨ = 1 m. croisées à droite sur 2 m. endroit

▧ = 2 m. croisées à gauche sur 3 m. endroit

▩ = 2 m. croisées à droite sur 1 m. envers

▪ = 2 m. croisées à gauche sur 1 m. envers

▧ = 6 m. croisées à gauche

▨ = 6 m. croisées à droite

▩ = 3 m. croisées à gauche sur 1 m. envers

▪ = 3 m. croisées à droite sur 1 m. envers

Cont. aig. n° 4 sur les 126-134-142-150 m. obtenues en tric. 7-11-15-19 m. point de blé, 1 m. endr. double, 7 m. torsade A, 13 m. torsade B, 7 m. torsade A, 9 m. torsade C, 7 m. torsade A, 24 m. torsade D, 7 m. torsade A, 9 m. torsade C, 7 m. torsade A, 13 m. torsade B, 7 m. torsade A, 1 m. endr. double, 7-11-15-19 m. point de blé.

Emmanchures :

A 42-43-43-44 cm (112-116-116-118 rgs) de haut. tot., rab. 1 fs 6 m. de ch. côté.

Cont. sur les 114-122-130-138 m. rest.

Epaules et encolure :

A 19-20-22-23 cm de haut. d'emmanchures (162-168-174-178 rgs de haut. tot.), rab. de ch. côté ts les 2 rgs :

S : 1 fs 7 m., 4 fs 8 m.

M : 3 fs 8 m., 2 fs 9 m.

L : 5 fs 9 m.

XL : 2 fs 9 m., 3 fs 10 m.

En même temps que la 1ère dim. d'épaule, rab. les 22-24-26-28 m. centrales, cont. ch. côté séparément en rab. côté encolure ts les 2 rgs 1 fs 3 m., 2 fs 2 m.

DEVANT :

Commencer comme le dos.

Emmanchures :

Rab. à la même haut. et comme au dos.

Encolure :

A 15-16-18-19 cm de haut. d'emmanchures (152-158-164-168 rgs de haut. tot.), rab. les 18-20-22-24 m. centrales, cont. ch. côté séparément en rab. côté encolure ts les 2 rgs 2 fs 3 m., 1 fs 2 m., 1 fs 1 m.

Epaules :

Rab. à la même haut. et comme au dos.

MANCHES :

Monter 50-52-54-56 m. aig. n° 3,5. Tric. 5 cm (16 rgs) côtes 2/2 en répart. 14 augm. au dernier rg.

Cont. aig. n° 4 sur les 64-66-68-70 m. obtenues en tric. :

S : 4 m. torsade A (= 2 m. endr., 2 m. env.),

M : 5 m. torsade A (= 3 m. endr., 2 m. env.),

L : 6 m. torsade A (= 1 m. env., 3 m. endr., 2 m. env.),

XL : 7 m. torsade A,

puis cont. 9 m. torsade C, 7 m. torsade A, 24 m. torsade D, 7 m. torsade A, 9 m. torsade C, term. par :

S : 4 m. torsade A (= 2 m. env., 2 m. endr.),

M : 5 m. torsade A (= 2 m. env., 3 m. endr.),

L : 6 m. torsade A (= 2 m. env., 3 m. endr., 1 m. env.),

XL : 7 m. torsade A.

Dès le 9ème rg après les côtes 2/2 augm. de ch. côté (tric. progressivement les m. augm. en term. la torsade A pour tailles S-M et L et point de blé) :

S : 12 fs 1 m. ts les 8 rgs, 3 fs 1 m. ts les 6 rgs.

M : 9 fs 1 m. ts les 8 rgs, 7 fs 1 m. ts les 6 rgs.

L : 6 fs 1 m. ts les 8 rgs, 11 fs 1 m. ts les 6 rgs.

XL : 3 fs 1 m. ts les 8 rgs, 15 fs 1 m. ts les 6 rgs.

Cont. sur les 94-98-102-106 m. obtenues.

A 52 cm (138 rgs) de haut. tot., rab. toutes les m.

COL :

Monter 90-94-98-102 m. aig. n° 3,5. Tric. 5 cm (16 rgs) côtes 2/2, laisser les m. en attente.

FINITIONS :

Assembler les épaules.

Poser le col au point de mailles au bord de l'encolure.

Coudre le haut des manches le long de la partie verticale des emmanchures, puis faire les coutures des manches en laissant libre 3 cm en haut et les coudre au bord des m. rab. à l'emmanchure.

Faire les coutures des côtés du pull.

