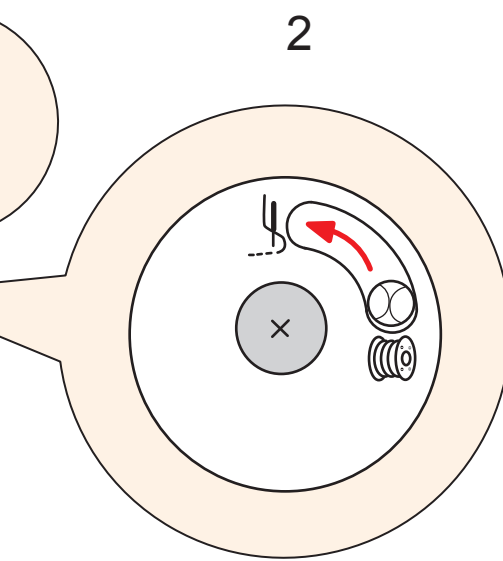
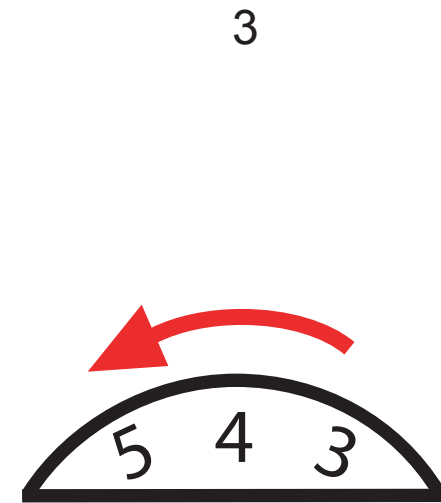


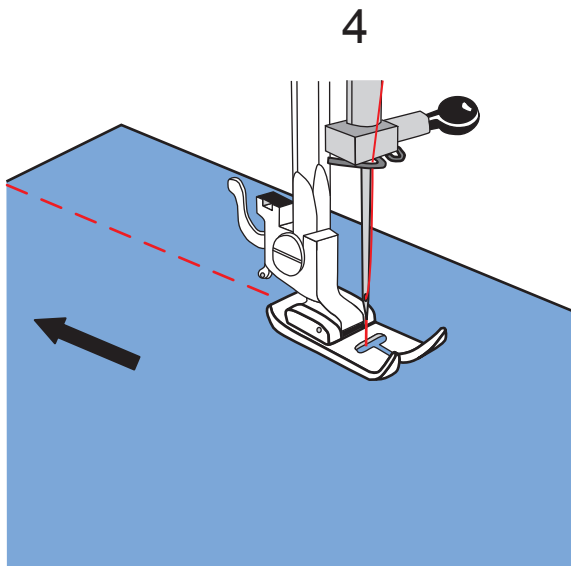
1
Sélectionner un point droit long.



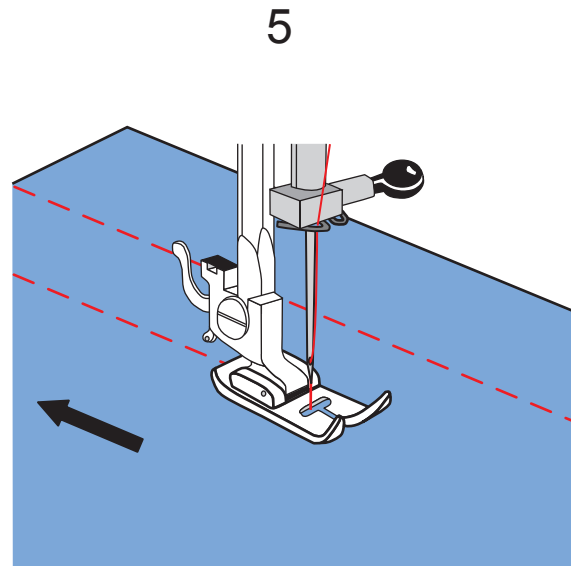
2
Vérifier sur le volant que le bouton de débrayage est enclenché en position couture.



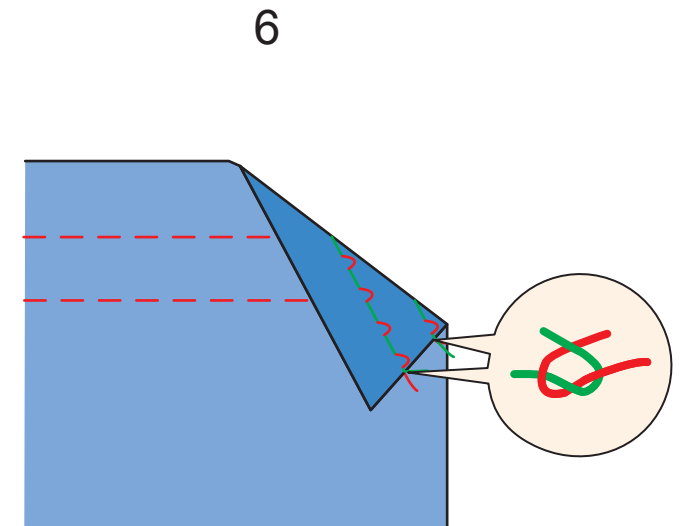
3
Baisser la tension du fil supérieur.



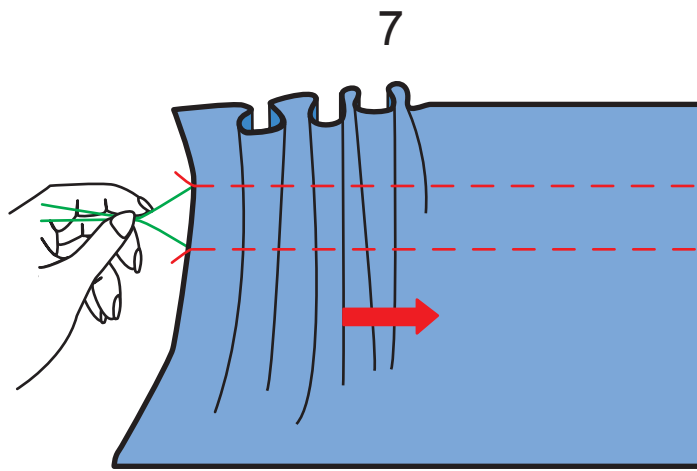
4
Coudre une première ligne avec cette tension faible.



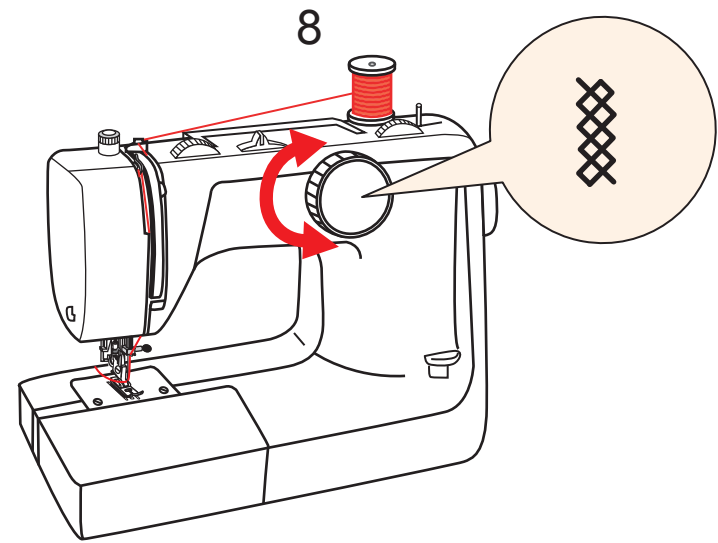
5
Coudre de la même manière une seconde ligne parallèle.



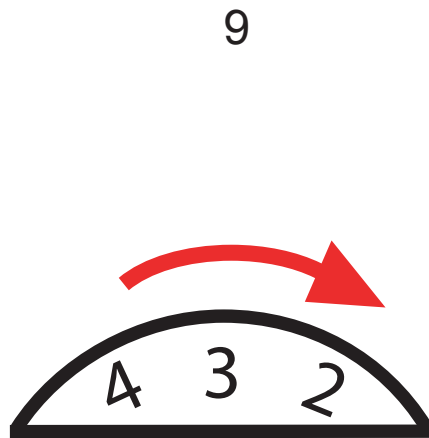
6
A l'une des extrémités du tissu, nouer ensemble les fils du dessus et du dessous pour chaque ligne.



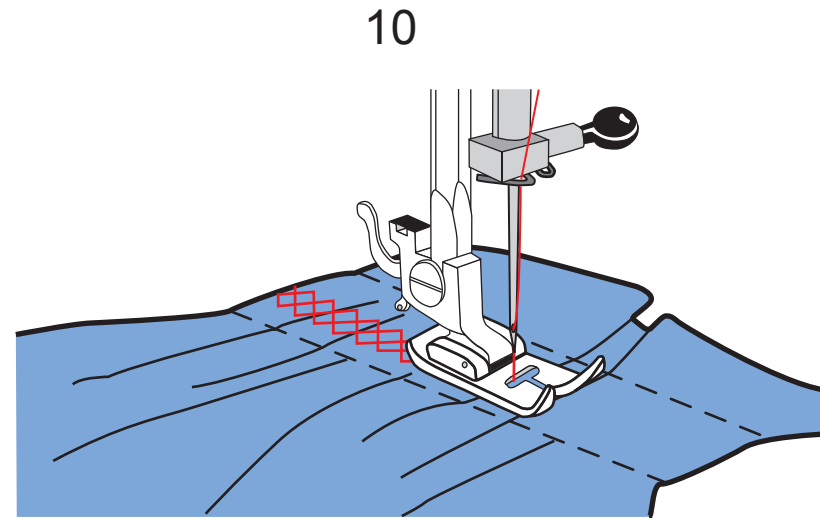
Froncer le tissu en direction des noeuds tout en maintenant l'autre extrémité des fils du dessous.



Sélectionner le point nid d'abeille.



Remettre une tension moyenne, par exemple 4.



Piquer directement sur les fronces, entre les deux lignes de points droits. Une fois terminé, retirer les fils des points droits.