

Insectes

Commencer par chercher des idées sur une feuille de brouillon (papier photocopie).

Au stylo-bille ou au feutre noir, dessiner une silhouette d'insecte : tête, thorax, abdomen, ailes, pattes, antennes...

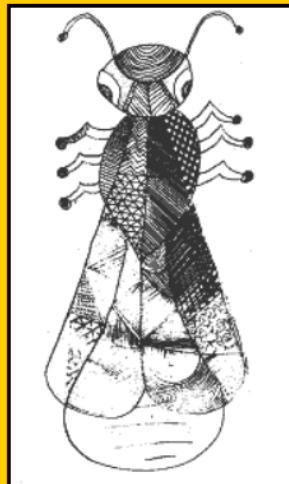
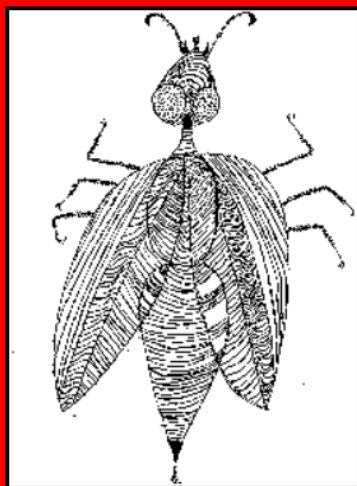
Ajouter les détails : yeux, nervures des ailes.

Remplir chaque zone par un effet de rayures différent.

Support : feuille de papier canson blanc (24 x 32 cm).

Outils : stylo-bille ou feutre noir.

Nombre de séances prévues : 1 séance d'une heure.



Camille