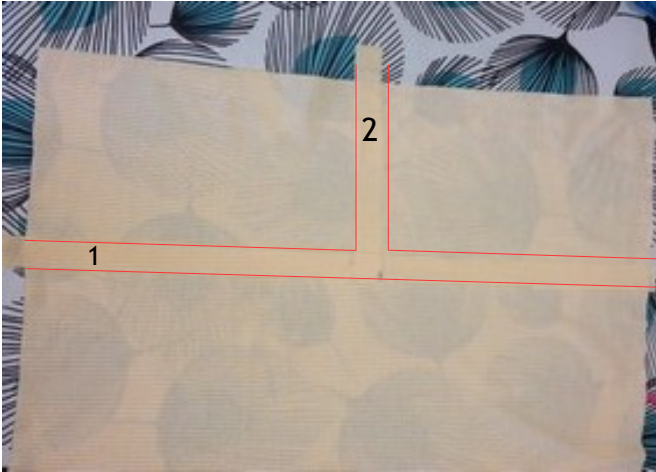


Robe de plage

Il faut :

- 1m x 1,5m de jersey
- environ 2m de biais jersey
- le schéma de coupe (à réaliser avec vos mesures)



Le devant :

Positionner la bande 1 à 20 cm du haut. Centrer la bande 2: son extrémité basse doit chevaucher entièrement la bande 1. Piquer (traits rouges sur la photo).

Couper 2 morceaux de biais d'environ 1m. Les plier en 2 et piquer sur toute la longueur pour obtenir les bretelles de la robe.



Réaliser une boutonnière à 2,5 cm du bord de la bande 2.

Faire un ourlet de 3,5 cm en pliant le bord supérieur du devant. Attention de ne pas coudre sur la bande 2 pour laisser le passage. La boutonnière se retrouve à l'intérieur de la robe !
Réaliser le même ourlet avec le dos.

Insérer une bretelle à l'aide d'une épingle à nourrice dans l'ouverture de la bande 1 et remonter dans la bande 2 à leur croisement. Sortir par la boutonnière. Faire de même avec l'autre bretelle, de l'autre côté de la robe.



Epingler le devant avec le dos.
Tracer maintenant (sur l'envers) les futures coutures latérales en reportant vos mesures (voir le schéma de coupe).
Réaliser 4 à 5 petits plis de chaque côté (toujours dans le même sens) sur la ligne dessinée pour rétrécir la bande froncée de 2 cm environ.
Piquer sur les traits.



Voilà ce que l'on obtient.
Découper l'excédent à 1cm des
coutures.

Essayer la robe et faire un nœud
avec les 2 bretelles au niveau de
la boutonnière pour maintenir le
fronçage.



Fixer les bretelles au dos de la
robe (on s'aide d'un mannequin ou
on demande de l'aide pour
déterminer la position et la
longueur nécessaire de bretelle).
Piquer.

Essayer la robe et déterminer la
hauteur de l'ourlet. Epingler
l'ourlet et piquer.



On admire son travail !

Maintenant on ajoute la touche finale :
la petite rose !



C'est une simple bande de jersey (environ 20 cm x 3 cm, pliée
en 2 dans le sens de la longueur). On l'enroule sur elle même
de manière pas trop régulière (pour éviter le rouleau) et à la
fin on torsade la bande sur elle-même tout en continuant de
l'enrouler autour de la rose. On fixe à la main avec plusieurs
points sur toute la rose, de manière à ce que toutes les
épaisseurs soient maintenues entre elles.

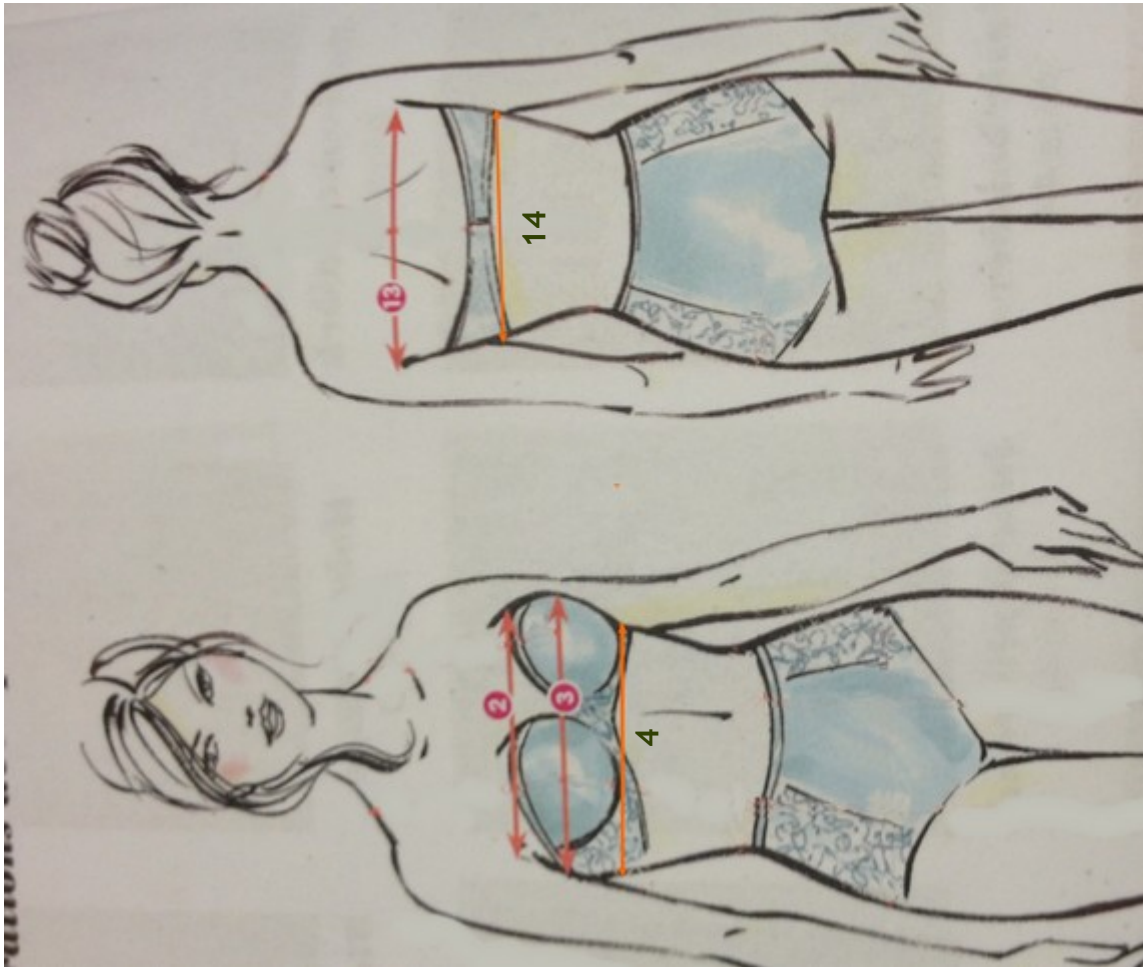
evanaiscouture.canalblog.com



Positionner la rose sur la robe et fixer à la main.



SCHEMA DE COUPE ET PRISE DE MESURES



mesure 2 : mesure au-dessus de la poitrine en partant des aisselles

mesure 4 : mesure en-dessous de la poitrine

mesure 5 : hauteur entre la ligne de mesure 2 et la ligne de mesure 4 (+ 6 à 7 cm)

mesure 13 : largeur du dos en partant des aisselles

mesure 14 : largeur du dos sous le soutien-gorge*

Voici les mesures que j'ai utilisées pour ma robe (taille 38/40) :

mesure 2 : 46 cm

mesure 4 : 44,5 cm

mesure 5 : 20 cm

mesure 13 : 45 cm

mesure 14 : 47 cm

largeur du bas du patron : 60 cm

hauteur patron : 65,5 cm

En pointillés bleus : la position des bandes 1 et 2 pour vous repérer.

Bande 1 : 60 cm x 3cm

Bande 2 : (mesure 5) x 3cm

SCHEMA DE COUPE

