

# 可憐なあたたかティペット

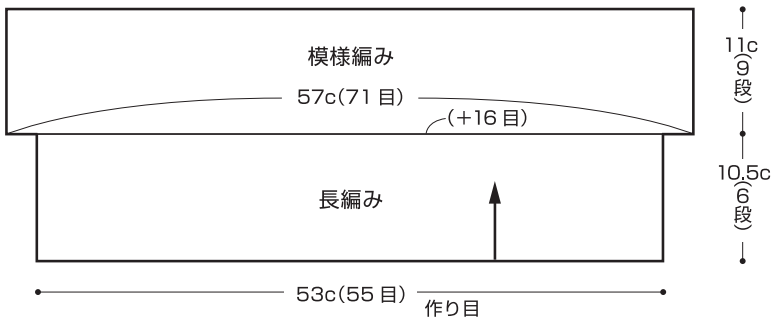
- ◎使用糸/ウォーム!ウォーム!...85g (A) col.2(ベージュ)、(B) col.12(濃グレー)
- ◎使用針/9/0号かぎ針
- ◎ゲージ/長編み 10cm角 10.5目×5.7段  
模様編み 10cm角 12.5目、3柄(6段)=7.2cm
- ◎出来上がりサイズ/幅 10.5cm、長さ 57cm

## 〈編み方要点〉

- ① 鎖の作り目をして1段めは裏山を拾って編み、両端目は中長編みで編みます。
- ② 模様編みの1段めで増し目をし、8段編んだら中表に折って作り目側も重ねて目を拾い減目しながらとじ合わせ、表に返します。
- ③ 端目に糸を通して両端をしぼり、ゆるまないように糸まつします。
- ④ ひもを編みつけます。

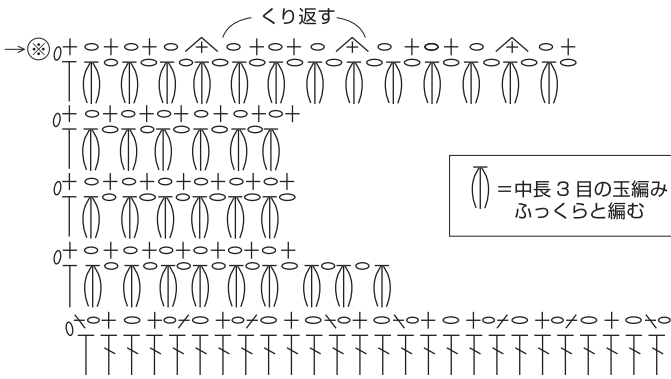
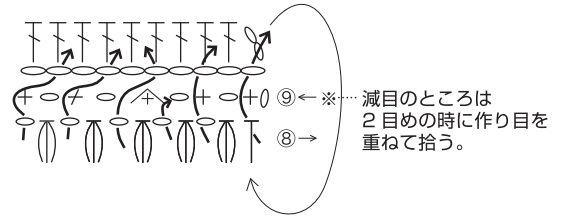


Ⓐ 9W-0318  
Ⓑ 9W-0319  
※写真はⒶです。

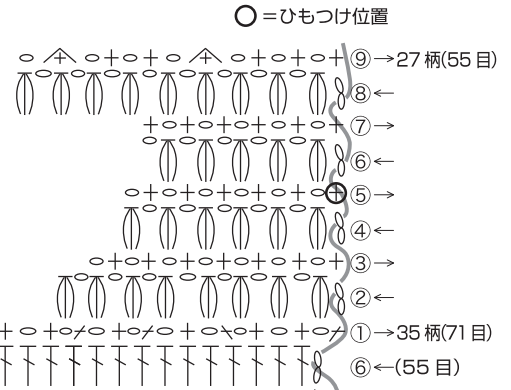


## 〈とじ合わせ方〉

※ 模様の9段めで、中表に折って作り目側も重ねて拾い、減目しながらとじ合わせる。

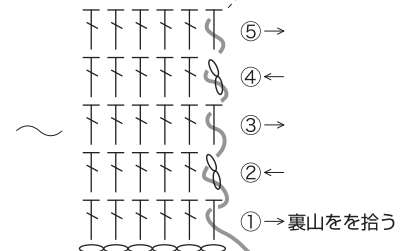
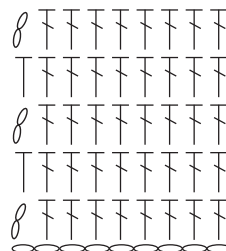


模様編み



③ 長編み・模様編みとも  
両端の目は中長編みを編む

長編み



両端に糸を通してしぼり  
ゆるまないように糸まつする。

## 〈ひも〉

