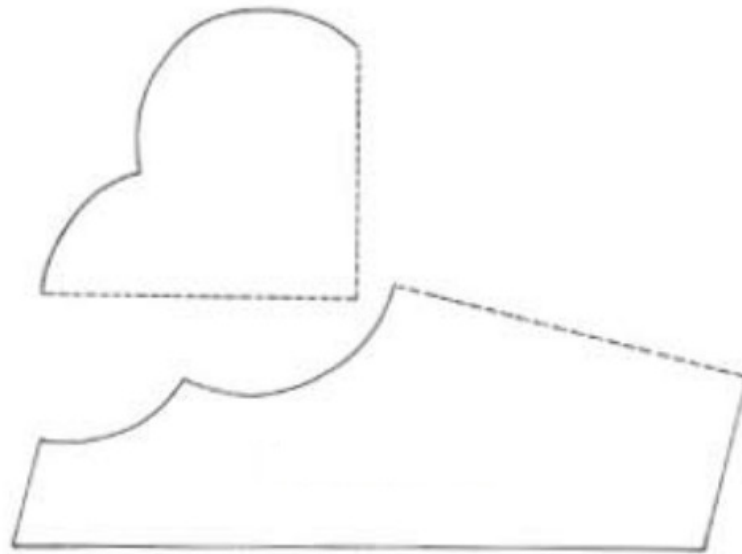


Tutoriel pour vous aider à réaliser le tabouret fleur

- Tracer au crayon 4 fois la forme de la fleur sur des cartons de 40 x 43 cm
- Tracer au crayon 10 fois la forme du pied sur des cartons de 46 x 48 cm
- Découper les formes au cutter
- Coller au pistolet à colle les épaisseurs fleurs l'une sur l'autre
- coller au pistolet à colle 2 fois 5 épaisseurs de pied.

Agrandissement par 4



Pieds emboîtements :

- 1er pied : tracer une ligne médiane au milieu à partir du haut jusqu'au centre
2ème pied : tracer une ligne médiane au milieu à partir du bas jusqu'au centre
mesurer l'épaisseur des pieds, reporter les mesures sur ces lignes médianes (emboîtements) et découper, coller