

CARDIGAN DRAGÉE POUDRÉE MANCHES COURTES POUR POUPÉES KIDZ'N CATS OU GOTZ DE 46 A 50 CM

Aig n° 3 - laine utilisée pour sa réalisation Partner Baby de PHILDAR



Le cardigan dragée poudrée :

Monter 64 m aig-n° 3 et tricoter 4 rgs de pt de riz en faisant 1 boutonnère de 1 m à 2 m du bord sur le 2^{ème} rang (par la suite penser à créer 4 autres boutonnères tous les 10 rangs les unes au-dessous des autres).

Puis faire un rang endroit comme suit : 4 m pt de riz *1 m end - 1 augm* répéter sur tout le rang jusqu'aux dernières 4 m au pt de riz = 120 m. Rang suivant en jersey envers, sauf les 4 premières et dernières mailles qui seront toujours tricotées au pt de riz (bordures du devant du cardigan)

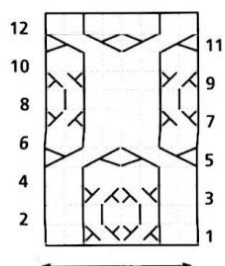
Rang suivant : 4 m pt de riz puis répartir 24 augmentations sur le rang jusqu'au dernière 4 m au pt de riz, il faut avoir 144 m en tout (y compris les 8 m de bordure). Rang suivant en jersey envers.

Continuer le tricot sur les 144 m en point de nid d'abeille double en répétant 1 fois et demie le diagramme ci-dessous soit sur 18 rangs,

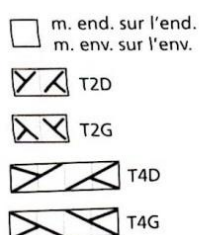
Point 076

Nid d'abeille double Niveau 1

Comme le nid d'abeille classique, ce point est composé de torsades sur quatre mailles, mais des paires de mailles croisées accentuent les creux.



Sur un nombre de m.
multiple de 8



Puis sur le rang suivant rabattre les mailles pour les manches comme suit : tricoter tout ce rang en point de riz, 24 m (pour le devant) + 28 m (pour la manche), tourner le travail, tricoter les 28 m au pt de riz, tourner le travail, arrêter les 28 m de la 1^{ère} manche - continuer au point de riz sur les 40 m suivantes (pour le dos) et arrêter la seconde manche comme la 1^{ère}, terminer le rang en point de riz sur les 24 m restantes (du 2^{ème} devant) = 88 m

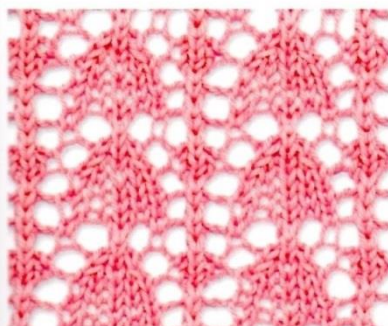
Tricoter encore 2 rangs de point de riz + 1 rang de retour en jersey envers excepté les 8 m de bordure au point de riz

Commencer alors le point de Campanules en respectant le diagramme ci-dessous et en répétant 2 fois les rangs qui composent ce point.

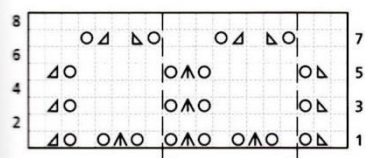
Point 133

Campanules

Niveau ①



Des diminutions doubles encadrées de jetés donnent aux motifs de ce point beaucoup de fluidité et de souplesse.



Sur un nombre de m.
multiple de 8, + 11 m.

Méthode

1^{er} rg (end.). 1 m. end., 1 srjt sple à l'end., 1 jeté, *1 m. end., 1 jeté, 1 dim. dble à l'end. centrée, 1 jeté*, rép. de * à * jusqu'à 4 m. avant la fin du rg, 1 m. end., 1 jeté, 2 m. ens. à l'end., 1 m. end.

2^e rg et tous les rgs env. Tric. à l'env.

3^e rg. 1 m. end., 1 srjt sple à l'end., 1 jeté, *5 m. end., 1 jeté, 1 dim. dble à l'end. centrée, 1 jeté*, rép. de * à * jusqu'à 8 m. avant la fin du rg, 5 m. end., 1 jeté, 2 m. ens. à l'end., 1 m. end.

5^e rg. Comme le 3^e rg.

7^e rg. 3 m. end., *1 jeté,

1 srjt sple à l'end., 1 m. end.,

2 m. ens. à l'end., 1 jeté, 3 m. end.*,

rép. de * à * jusqu'à la fin du rg.

8^e rg. Tric. à l'env.

Rép. toujours ces 8 rgs.

△ 2 m. ens.
à l'end.

▽ srjt sple
à l'end.

△ dim. dble à l'end.
centrée



Faire 3 rgs de pt de riz en augmentant ou diminuant 1 m sur le 1^{er} rang pour le raccord du point et arrêter les 87 ou 89 m.

Les finitions :

Rentrer les 2 bouts de laine et coudre les boutons en vis-à-vis des boutonnières

Voilà votre petit cardigan est terminé



PENSEZ A M'ENVOYER UNE PETITE PHOTO

SI VOUS REALISEZ MON TUTO !!!! MERCI

Bélisa <http://petitescherries.canalblog.com>