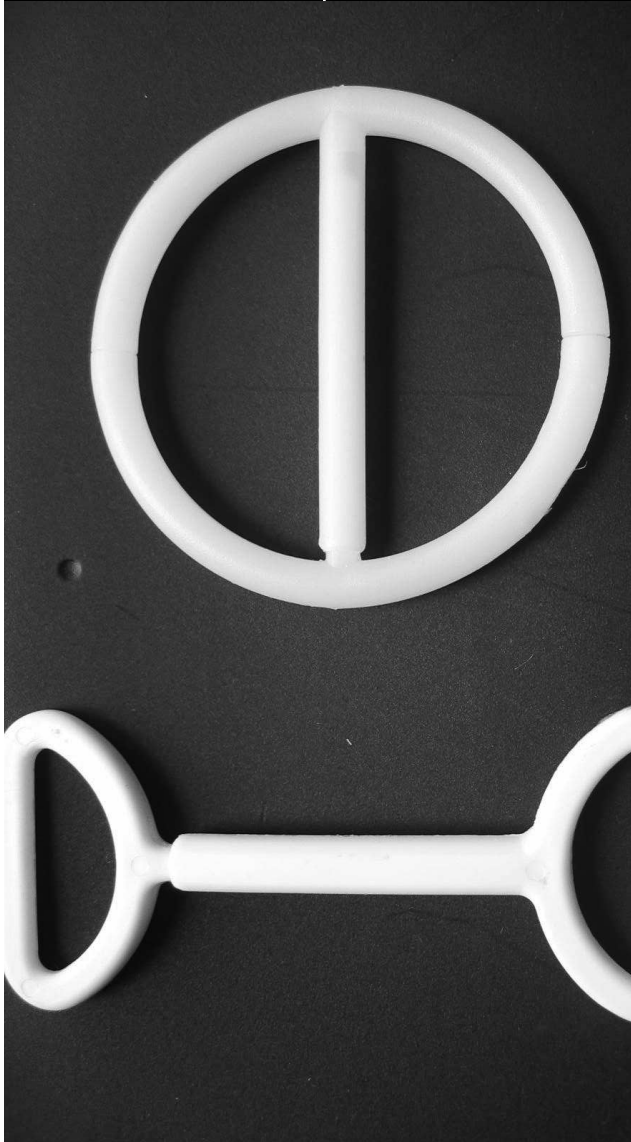
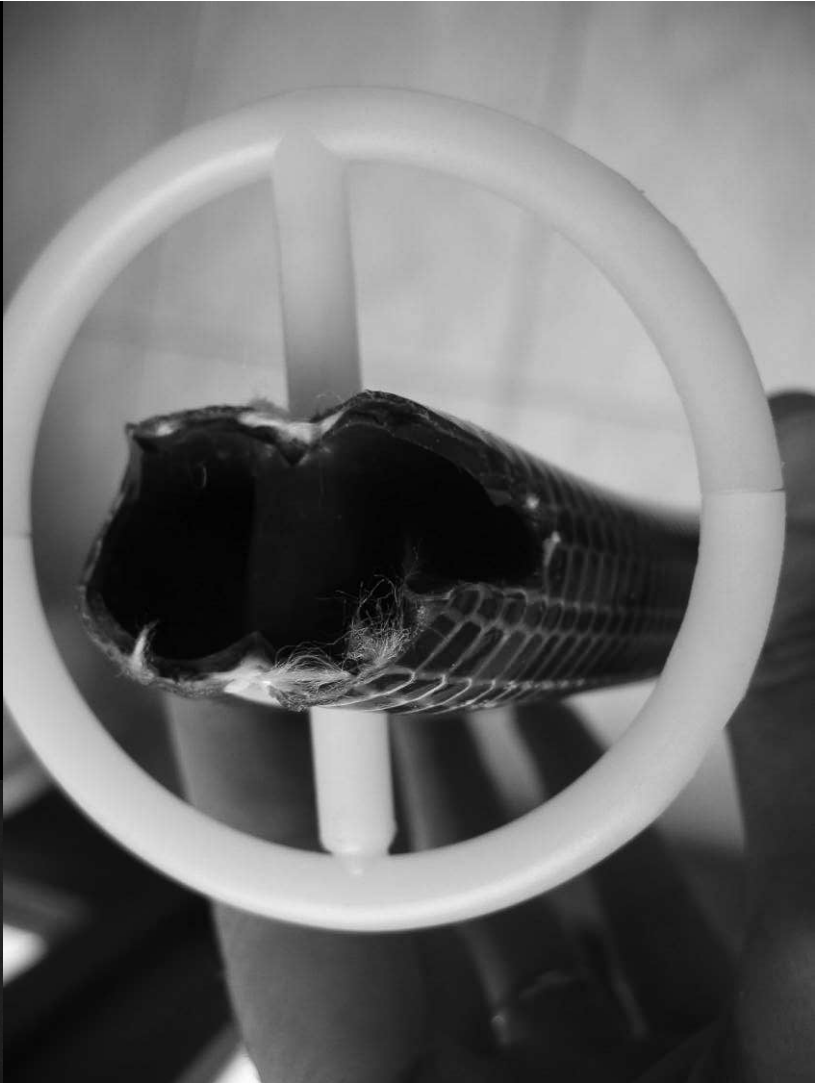
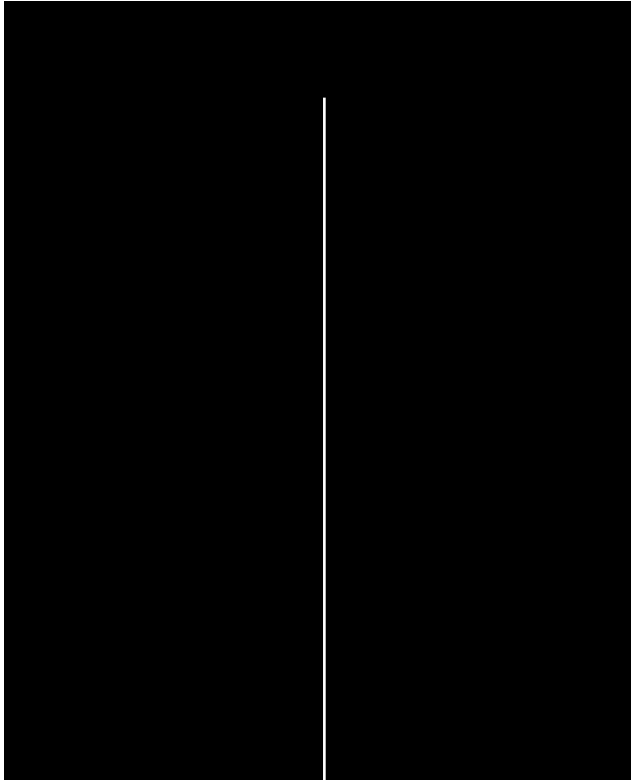
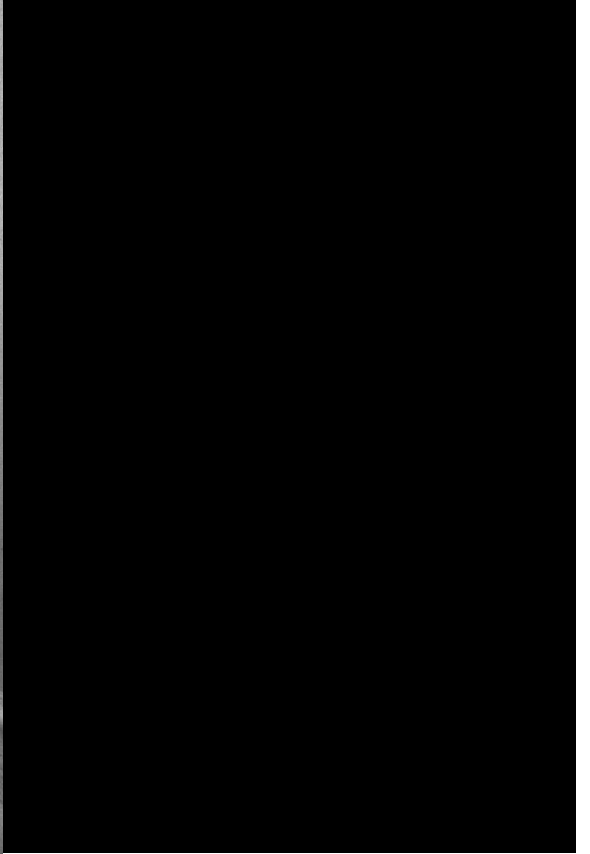
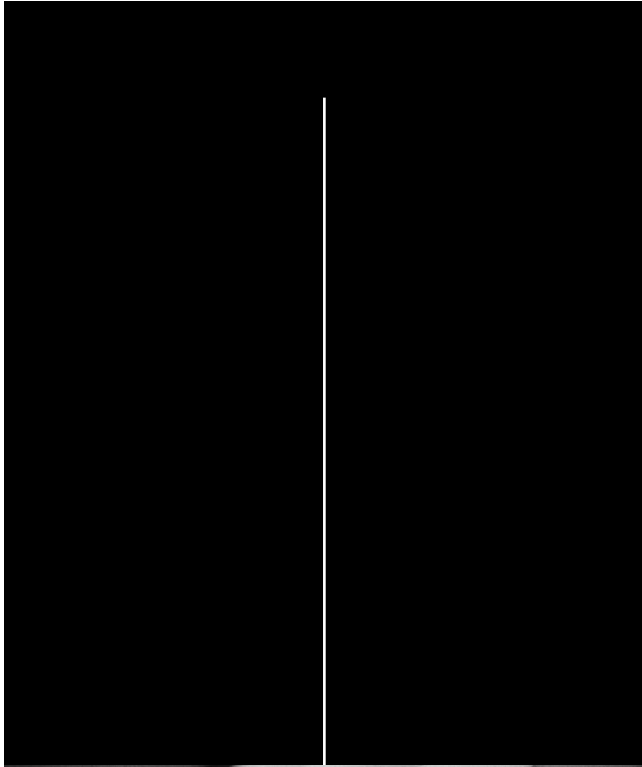


Différents types de stomies







Différents types de stomies

En canon de fusil (2 orifices juxtaposés) :



Les caractéristiques, types et durées peuvent se conjuguer entre elles.

Différents types de stomies

○ INDICATIONS STOMIES :

● **K COLO RECTAUX :**

- 75% RECTUM
- 20% CHARNIERE RECTO-SIGMOÏDIENNE
- 5% CANAL ANAL

● **SIGMOÏDITE**

● **DIVERTICULOSE COLIQUE AVEC PERFORATION**

● **APRES TRAITEMENT RADIOTHERAPIE**

● **FISTULES**

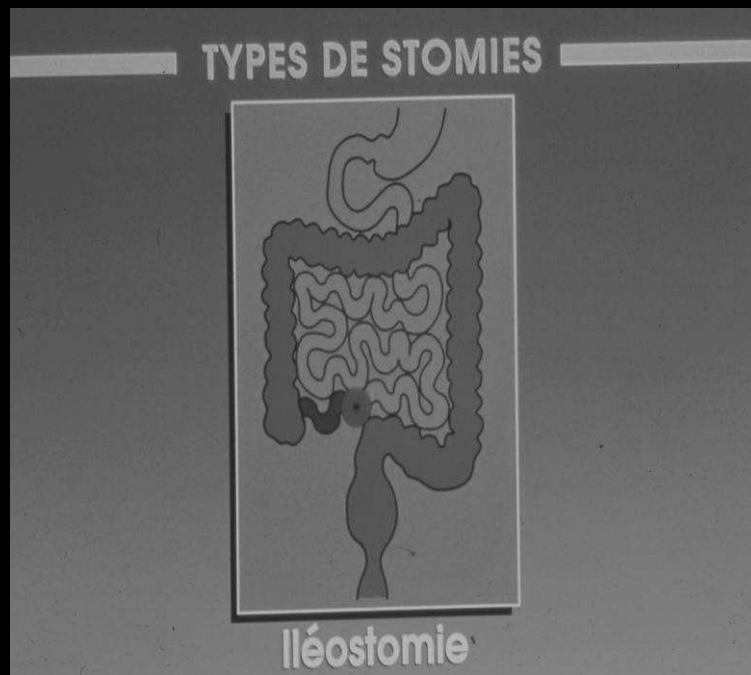
Différents types de stomies

○ **INDICATIONS STOMIES :**

- RECTO COLITE ISCHEMIQUE
- LESIONS TRAUMATIQUES
- VOLVULUS DU SIGMOÏDE
- COLECTASIE DU VIELLARD
- AUTRES CANCERS AVEC ENVAHISSEMENT(prostate, ovaires)
- IMPERFORATION ANALE
- MALADIE DE HIRSPRUNG

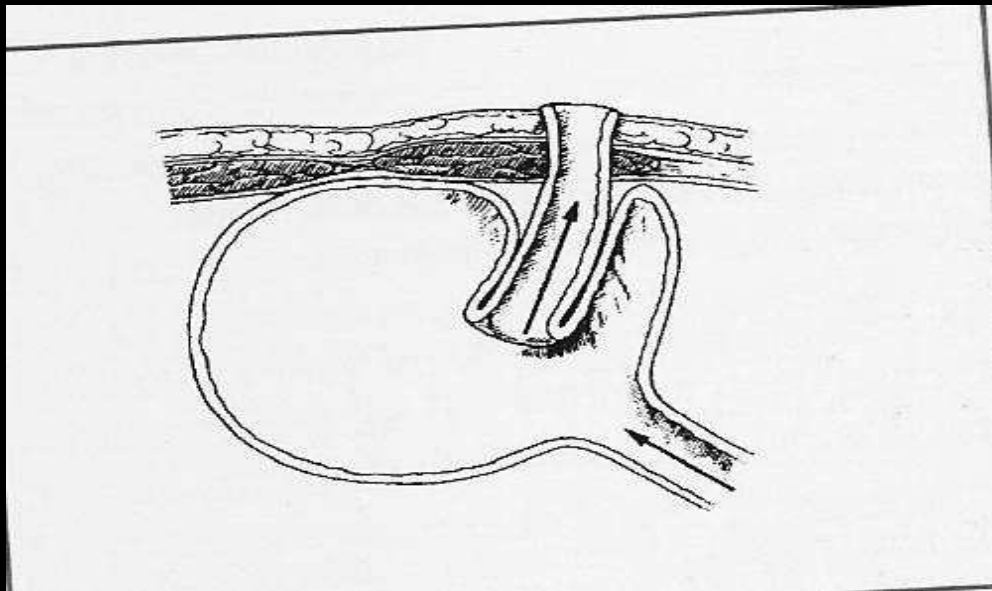
Différents types de stomies

DEFINITION : ILEOSTOMIE



Différents types de stomies

- Abouchement à l'abdomen de la partie terminale de l'intestin grêle : l'iléon. Elle peut être temporaire ou définitive.
- Il existe aussi la possibilité de créer une iléostomie continente = **poche de kock**



Différents types de stomies

- Poche de Kock :
 - Création d'un réservoir interne continent (1 valve anti-reflux) avec l'iléon terminal.
 - Abouchement de ce réservoir à la peau par une stomie plane.
 - Avantages: pas d'appareillage; mais obligation de sondages intermittents 3 à 4 par 24 heures

Indications et complications

○ **INDICATIONS :**

- MALADIE DE CROHN
- RECTOCOLITE ULCERO-HEMORRAGIQUE
- POLYPOSE FAMILIALE
- ENTEROCOLITE NECROSANTE
- INFARCTUS MESENTERIQUE
- PLAIES ILEO-CAECALES
- FISTULES