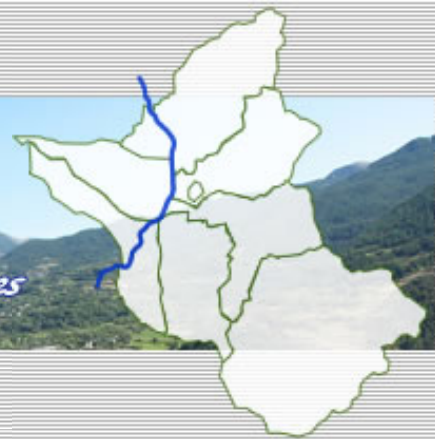




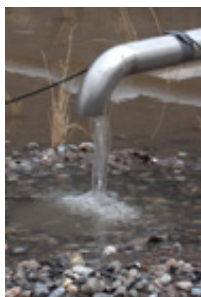
Guillestrois

Communauté de communes



ASSAINISSEMENT

■ 95 % du Guillestrois relié à un réseau d'assainissement



La communauté de communes construit, répare ou remplace les ouvrages.

La prise en charge de la compétence "épuration-réseaux de transfert" par la Communauté de communes a permis de nombreuses améliorations sur tout le réseau des eaux usées de l'ensemble des communes ainsi que la mise en place des stations d'épuration.

Dans un souci de respecter l'environnement et de réduire les frais d'investissement et de gestion :

la communauté de communes choisit de construire des stations autonomes par filtre plantés de roseaux (2 à Saint-Clément sur Durance et une à Réotier).



Station par filtres plantés de roseaux à St-Clément

Un lourd programme d'investissement qui permet :

- d'épurer les effluents de 52100 résidents permanents et touristique soit 95 % des habitants.
- De répondre à la réglementation française et européenne
- De supprimer toute pollution dans les ruisseaux et canaux qui rejoignent la Durance
- de permettre un développement futur des hameaux concernés.

