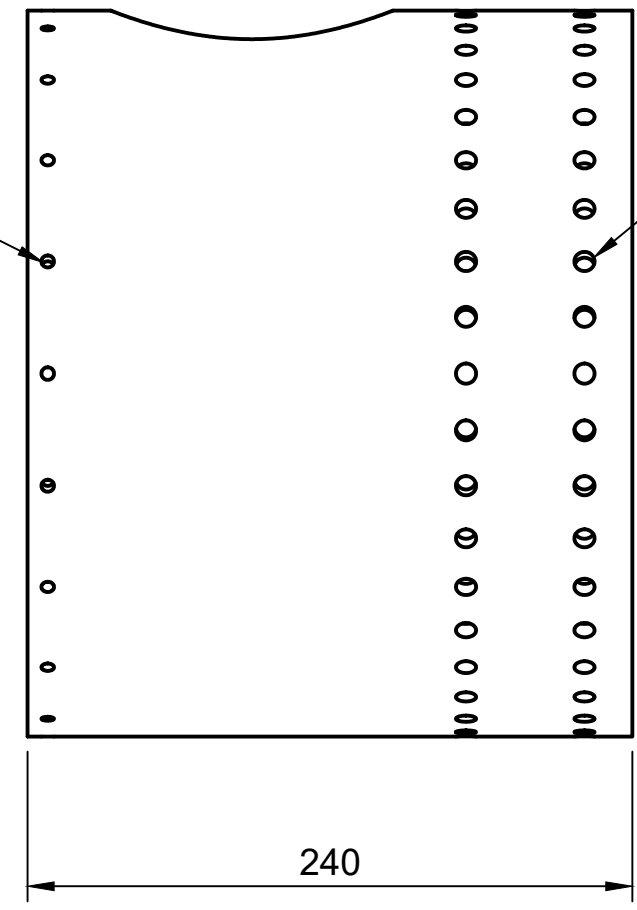
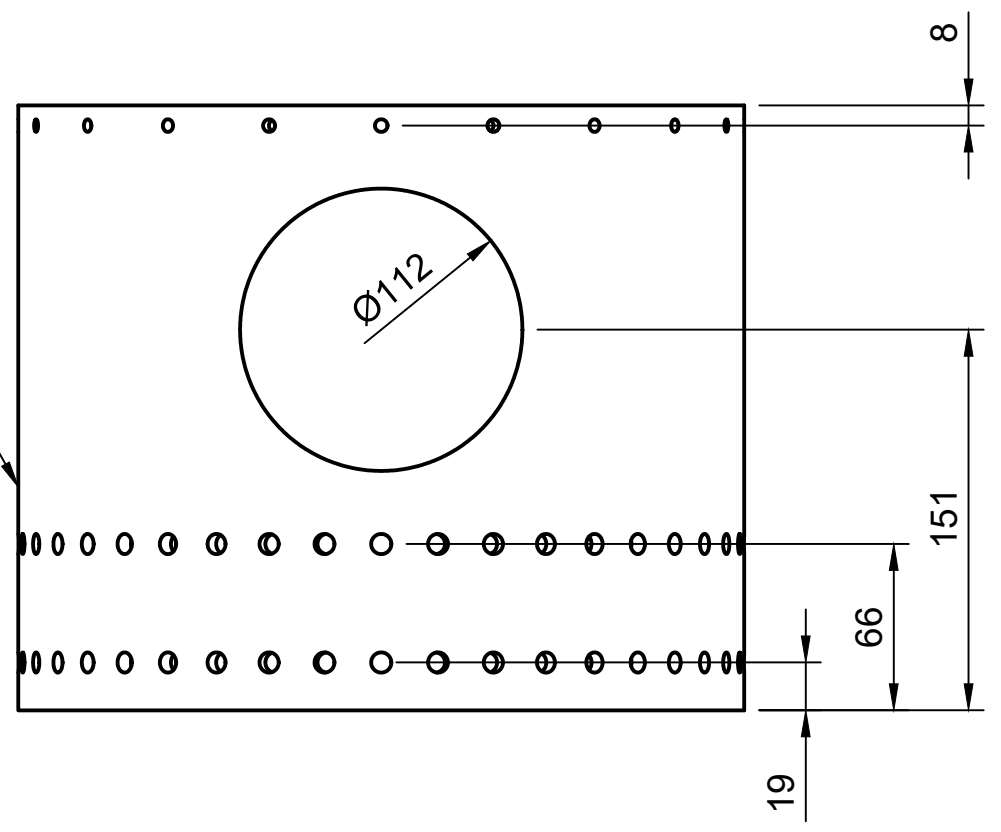


18 trous de 5 mm
à contre-percer
avec la face avant

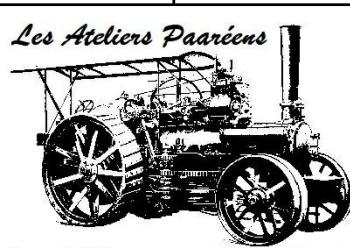
2 rangs de
40 trous de 8 mm



La boîte à fumée
s'emboîte de
80 mm sur le
corps cylindrique



La boîte à fumée est réalisée avec un tronçon de tube
tarif 10 DN250 diamètre 273 mm.
Le tube est coupé et prolongé afin d'obtenir le diamètre
intérieur de 273 mm

Dept.	Technical reference	Created by NOEL Romuald 01/04/2020	Approved by
 <i>Les Ateliers Paariens</i> Romuald NOEL constructeur à PAARS (France)	Document type Routière laboureuse Pécards	Document status N°8 modèle 1911	
	Title boîte à fumée	DWG No.	
Rev. 1	Date of issue	Sheet 1/1	