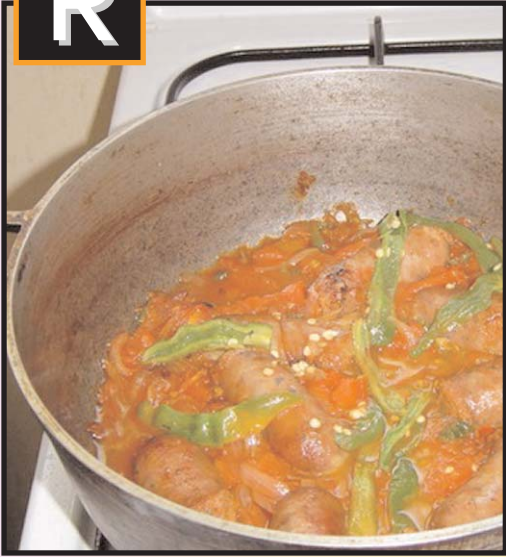


R**R comme : Riz- Rougail**

Avec le carry, c'est la base de l'alimentation réunionnaise.

Le rougail est soit une préparation à base d'oignons et de piment soit un plat créole.

La préparation accompagne le carry créole. Il existe différents rougail : le rougail tomates, le rougail mangue, le rougail bringelle...

En plat, il existe le rougail saucisses, le rougail boucané, le rougail morue...

**R comme: Rouler**

C'est un instrument de musique composé d'un tonneau et d'une peau de bœuf. On l'utilise durant les cérémonies malgaches ou dans le Maloya.

S**S comme : Segá**

Le Segá est une danse à deux partenaires, accompagnée d'un chant créole.

S comme : Shop suey

Plat d'origine chinoise, que l'on trouve à la Réunion. Le shop suey peut se faire avec de la viande (poulet, porc, bœuf, canard...) ou des crevettes ou du poisson. Il y a aussi des légumes (choux-fleurs, brocolis, carottes). Il accompagne le riz.

T**T comme : Tangué**

C'est un petit animal terrestre qui ressemble à un hérisson. Sa chasse est autorisée du 15 février au 15 avril. Chaque année à la Possession est organisée la fête du tangué, fête durant laquelle il est possible de déguster le carry tangué.

**T comme : Tamarin**

Ce mot renvoie à deux choses.

Le tamarin est un arbre endémique de l'île dont le feuillage est gris-vert. On ne le trouve qu'à une certaine altitude, entre 1200 et 1900 mètres.

C'est aussi le fruit du tamarinier.

U**U comme : Usine de Bois-Rouge**

Avec l'usine du Gol à Saint Louis, l'usine de Bois Rouge à Saint-André fait partie des dernières usines sucrières de la Réunion.

**V****V comme : Vouve/Vacoa**

Instrument servant à pêcher les bichiques, de forme cylindrique et fabriqué en fibres de vacoa.