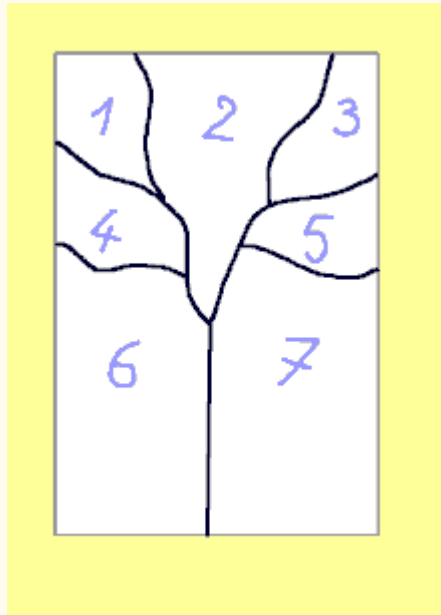


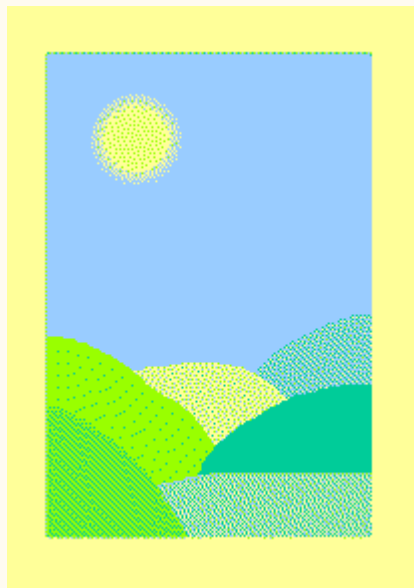
Silhouette d'arbre

Chaque élève travaille sur d'une feuille A5 de dessin blanche.

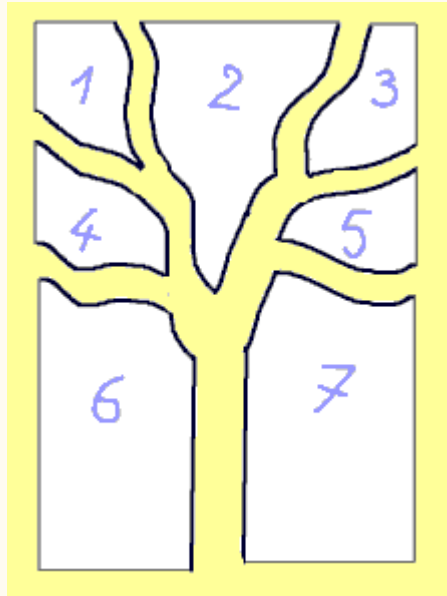
Au verso de la feuille blanche, dessiner une silhouette d'arbre très sommaire. Ne pas tracer plus de deux branches maîtresses avec deux rameaux chacune. Il est conseillé de numéroter les différents secteurs ainsi délimités, car ce découpage si simple peut parfois prendre des allures de puzzle difficile à résoudre !



Retourner la feuille, et exécuter au verso un paysage simplifié. Travailler aux crayons de couleurs ou aux craies grasses, en appuyant fortement. Réaliser des effets dégradés.



Découper la feuille selon les traits exécutés au verso.



Coller les éléments sur le papier noir en laissant un espace entre eux.

