



**LE PULL ET LE BONNET
TRAINEAU PERE NOEL**
NIVEAU EXPERT

PINGO FIRST
Coloris : ROUGE
EMERAUDE
NEIGE
TOFFEE



Aiguille: n°3 n°3,5

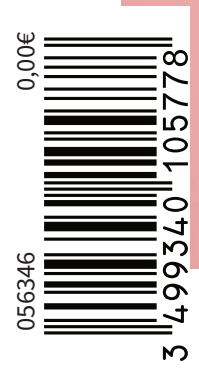


Photo non contractuelle

« MODÈLES EXCLUSIFS » toute reproduction commerciale est interdite sans autorisation spéciale de PINGOUIN
PP YARNS & Co Editeur RCS 808 534 895 ©PINGOUIN 2022

LE PULL ET LE BONNET TRAINEAU PERE NOEL

Expert T22-C122 et C172

Pour le pull: a) 4 ans - b) 6 ans - c) 8 ans - d) 10 ans

Pour le bonnet: a) 4/6 ans - b) 8/10 ans

Qualité «Pingo FIRST»

7 pelotes ROUGE - 1 pelote EMERAUDE - 1 pelote NEIGE - 1 pelote TOFFEE

Composition: 100 % Acrylique

Aig. 3 et n° 3,5

Anneaux marqueurs

POINTS EMPLOYÉS

Côtes 2/2 - Jersey - Jersey rayé - Jacquard (voir diagramme)

Broderie au pt de m. (pour plus de facilité, nous vous conseillons de rebroder au pt de m. les petites parties de jacquard)

ÉCHANTILLON

10 cm de jersey ou de jersey rayé ou de jacquard, aig. 3,5 = 21 m. et 31 rgs

«Rien de tel qu'un
petit échantillon pour éviter les
mauvaises surprises»

RÉALISATION DU PULL

DOS

Monter a) 70 - b) 74 - c) 78 - d) 82 m., aig. 3, ROUGE, tric. en côtes 2/2 en commençant et en terminant le 1er rg par 2 m. endr. pendant 3 cm.

Cont. en ROUGE aig. 3,5 en jersey en répartissant: a) 4 - b) 6 - c) 6 - d) 8 augm. sur le 1er rg.

On a a) 74 - b) 80 - c) 84 - d) 90 m.

A a) 25 - b) 27 - c) 29 - d) 32 cm de haut. tot., marquer les lis. d'un anneau marqueur pour repérer les emman.

A a) 39 - b) 43 - c) 46 - d) 50 cm de haut. tot., former les épaules en rab. de ch. côté:

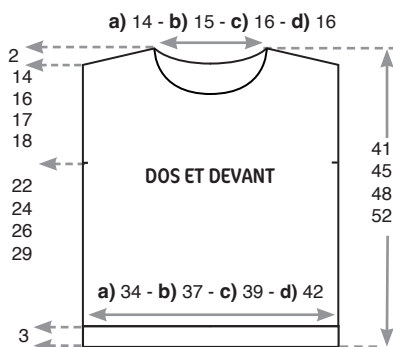
a) 1 x 5 m. puis ts les 2 rgs: 1 x 5 m. et 2 x 6 m.

b) 1 x 6 m. puis ts les 2 rgs: 3 x 6 m.

c) 1 x 6 m. puis ts les 2 rgs: 2 x 6 m. et 1 x 7 m.

d) 1 x 7 m. puis ts les 2 rgs: 3 x 7 m.

En même temps, former l'encol. en rab. les a) b) 10 - c) d) 12 m. centr. puis cont. un côté à la fs en rab. ts les 2 rgs: a) 2 x 5 m. - b) c) d) 1 x 6 m. et 1 x 5 m.



DEVANT

Monter a) 70 - b) 74 - c) 78 - d) 82 m., aig. 3, ROUGE, tric. en côtes 2/2 en commençant et en terminant le 1er rg par 2 m. endr. pendant 3 cm.

Cont. en ROUGE aig. 3,5 en jersey en répartissant: a) 4 - b) 6 - c) 6 - d) 8 augm. sur le 1er rg.

On a a) 74 - b) 80 - c) 84 - d) 90 m.

A a) 4 - b) 5 - c) 7 - d) 9 cm de haut. tot., cont. en jacquard (voir diagramme) Tric. les 86 rgs du diagramme et terminer en jersey ROUGE.

A a) 25 - b) 27 - c) 29 - d) 32 cm de haut. tot., marquer les lis. d'un anneau marqueur pour repérer les emman.

A a) 36 - b) 39 - c) 42 - d) 46 cm de haut. tot., former l'encol. en rab. les a) 10 - b) 10 - c) 12 - d) 12 m. centr. puis cont. un côté à la fs en rab. ts les 2 rgs:

a) 1 x 4 m., 1 x 3 m., 1 x 2 m. et 1 x 1 m.

b) c) d) 1 x 4 m., 1 x 3 m., 1 x 2 m. et 2 x 1 m.

A a) 39 - b) 43 - c) 46 - d) 50 cm de haut. tot., former l'épaule en rab. côté extérieur:

a) 1 x 5 m. puis ts les 2 rgs: 1 x 5 m. et 2 x 6 m.

b) 1 x 6 m. puis ts les 2 rgs: 3 x 6 m.

c) 1 x 6 m. puis ts les 2 rgs: 2 x 6 m. et 1 x 7 m.

d) 1 x 7 m. puis ts les 2 rgs: 3 x 7 m.

MANCHES

Monter a) 38 - b) 42 - c) 42 - d) 46 m., aig. 3, ROUGE, tric. en côtes 2/2 en commençant et en terminant le 1er rg par 2 m. endr. pendant 3 cm.

Cont. aig. 3,5 en jersey en répartissant: a) 6 - b) 4 - c) 6 - d) 4 augm. sur le 1er rg

On a a) 44 - b) 46 - c) 48 - d) 50 m.

Tric. 8 rgs de jersey puis cont. en jacquard (voir diagramme) en plaçant les m. 2 et 3 au centre du trav.

Augm. 1 m. de ch. côté:

a) ts les 10 rgs: 7 fs.

b) ts les 8 rgs: 11 fs.

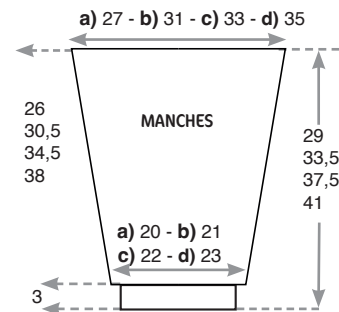
c) 10 rgs plus haut: 1 fs et ts les 8 rgs: 11 fs.

d) ts les 10 rgs: 3 fs et ts les 8 rgs: 10 fs.

On a a) 58 - b) 68 - c) 72 - d) 76 m.

A a) 29 - b) 33,5 - c) 37,5 - d) 41 cm de haut. tot., rab. seulement ttes les m.

Faire la seconde manche semblable.



BANDE D'ENCOLURE

Monter a) 82 - b) 86 - c) 90 - d) 90 m., aig. 3, ROUGE, tric. en côtes 2/2 en commençant et en terminant le 1er rg par 2 m. endr. pendant 2 cm puis faire un rg endr. sur l'endr. et quelques rgs de jersey d'un autre col.

ASSEMBLAGE

Faire les coutures des épaules. Monter les manches au corps entre les repères. Faire les coutures des côtés et des manches. Coudre la bande d'encol., m. par m., à pts arrière sur l'endr. du trav.

RÉALISATION DU BONNET

Monter a) 90 m. - b) 94 m., aig. 3, ROUGE, tric. en côtes 2/2 en commençant et en terminant le 1er rg par 2 m. endr. pendant 3 cm.

Cont. aig. 3,5 en répartissant: a) 4 - b) 5 augm. sur le 1er rg. On a a) 94 m. - b) 99 m.

Tric. en jersey rayé, soit: 6 rgs ROUGE, 2 rgs NEIGE, 2 rgs EMERAUDE, 2 rgs NEIGE, 6 rgs ROUGE, 2 rgs NEIGE, 2 rgs TOFFEE, 2 rgs NEIGE, puis terminer en jersey ROUGE

A a) 15 cm - b) 18 cm de haut. tot., répartir des dim. de la façon suivante:

a) tric. 4 m. * 2 m. ens., 7 m. * répéter de * à * 10 fs au tot. Il reste 84 m.

4 rgs plus haut: tric. 4 m. * 2 m. ens., 6 m. * répéter de * à * 10 fs au tot. Il reste 74 m.

4 rgs plus haut: tric. 4 m. * 2 m. ens., 5 m. * répéter de * à * 10 fs au tot. Il reste 64 m.

4 rgs plus haut: tric. 4 m. * 2 m. ens., 4 m. * répéter de * à * 10 fs au tot. Il reste 54 m.

2 rgs plus haut: tric. 4 m. * 2 m. ens., 3 m. * répéter de * à * 10 fs au tot. Il reste 44 m.

2 rgs plus haut: tric. 4 m. * 2 m. ens., 2 m. * répéter de * à * 10 fs au tot. Il reste 34 m.

2 rgs plus haut: tric. 4 m. * 2 m. ens., 1 m. * répéter de * à * 10 fs au tot. Il reste 24 m.

2 rgs plus haut: tric. les m. 2 par 2 , il reste 12 m. passer un fil dans ces m. et serrer.

b) tric. 4 m. * 2 m. ens., 7 m. et 2 m. ens., 8 m. * répéter de * à * 5 fs au tot. Il reste 89 m.

4 rgs plus haut: tric. 4 m. * 2 m. ens., 6 m. et 2 m. ens., 7 m. * répéter de * à * 5 fs au tot. Il reste 79 m.

4 rgs plus haut: tric. 4 m. * 2 m. ens., 5 m. et 2 m. ens., 6 m. * répéter de * à * 5 fs au tot. Il reste 69 m.

4 rgs plus haut: tric. 4 m. * 2 m. ens., 4 m. et 2 m. ens., 5 m. * répéter de * à * 5 fs au tot. Il reste 59 m.

2 rgs plus haut: tric. 4 m. * 2 m. ens., 3 m. et 2 m. ens., 4 m. * répéter de * à * 5 fs au tot. Il reste 49 m.

2 rgs plus haut: tric. 4 m. * 2 m. ens., 2 m. et 2 m. ens., 3 m. * répéter de * à * 5 fs au tot. Il reste 39 m.

2 rgs plus haut: tric. 4 m. * 2 m. ens., 1 m. et 2 m. ens., 2 m. * répéter de * à * 5 fs au tot. Il reste 29 m.

2 rgs plus haut: tric. 1 m. puis les m. suivantes 2 par 2 , il reste 15 m. passer un fil dans ces m. et serrer.

ASSEMBLAGE

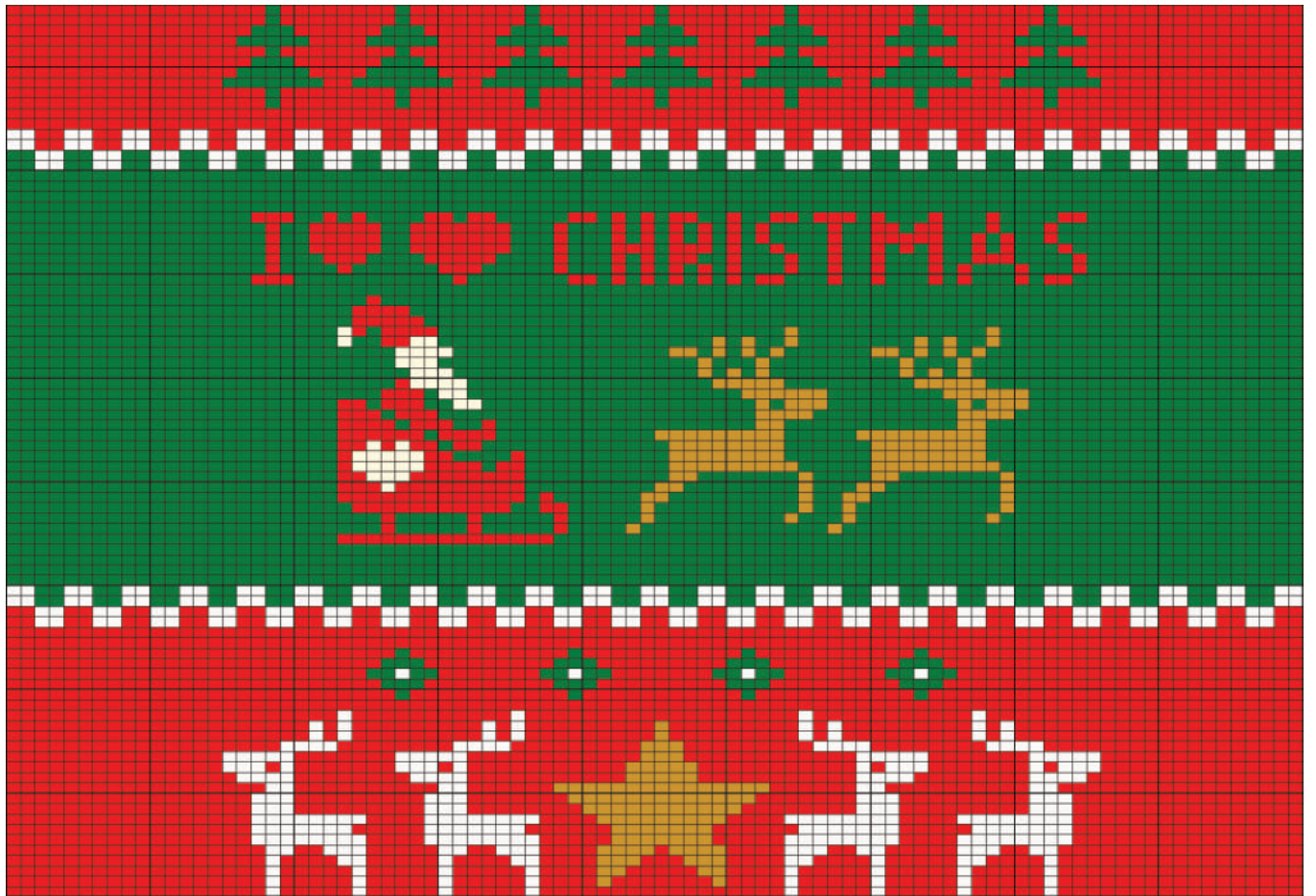
Faire la couture du bonnet.

Avec les restes des pelotes, confectionner un pompon de 8 cm de diamètre et le fixer au sommet du bonnet.

Diagramme jacquard
devant

terminer en jersey ROUGE

86 rgs







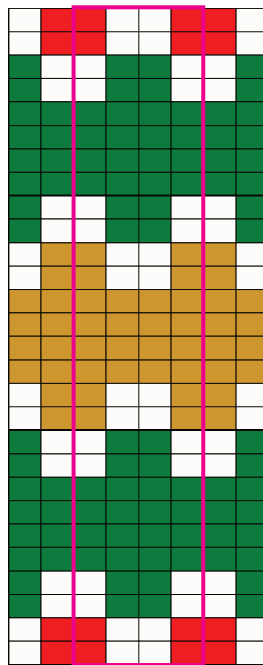
d) | c) | b) | a)

a) 74 - b) 80 - c) 84 - d) 90 m.

a) | b) | c) | d)

Diagramme jacquard
manches

-  ROUGE
-  EMERAUDE
-  NEIGE
-  TOFFEE



répéter toujours les 4 m. de l'encadré

4 2 1