

En document ce document, les dimensions peuvent être différentes. (A3-B3)

CE2 Maths Exercices sur le rectangle et le triangle rectangle

A1 Observe le rectangle et complete le tableau.

Parcours A

Mesure des côtés	
Longueur	Largeur
4	4

AB = 3 cm et 4 mm
CD = 3 cm et 4 mm
BC = 1 cm et 7 mm
AD = 1 cm et 7 mm

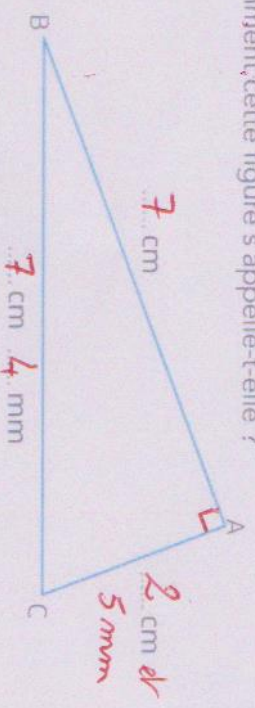
B1 Observe le rectangle et complete le tableau.

Parcours B

Mesure des côtés	
Longueur	Largeur
4	4

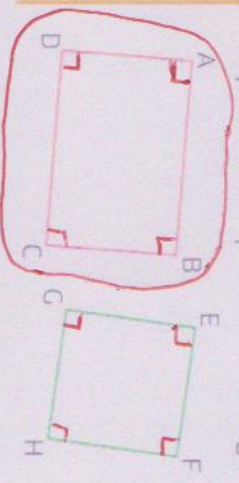
AB = 3 cm et 4 mm
CD = 3 cm et 4 mm
BC = 1 cm et 7 mm
AD = 1 cm et 7 mm

A2 Marque l'angle droit du triangle et mesure les côtés de l'angle droit. Comment, cette figure s'appelle-t-elle ?



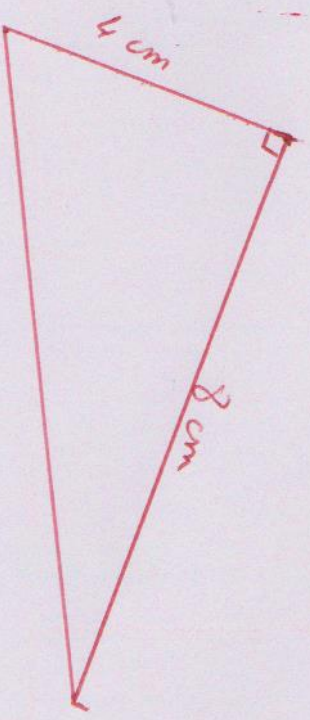
• Réponds par une phrase complète.
C'est un triangle rectangle.

B2 Marque les angles droits d'un carré rouge, puis colorie le quadrilatère qui est un rectangle.

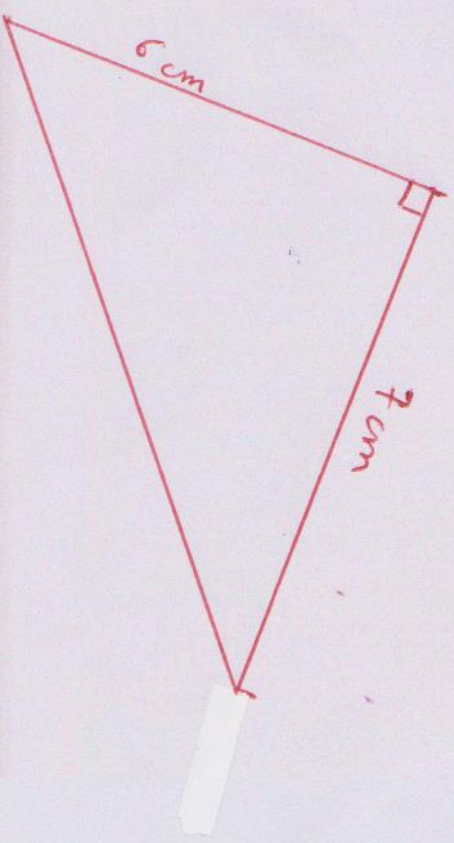


• Indique ses mesures.
L = 2 cm et 5 mm
l = 1 cm et 7 mm

A3 Trace un triangle rectangle dont les côtés de l'angle droit mesurent 8 cm et 4 cm.



B3 Trace un triangle rectangle dont les côtés de l'angle droit mesurent 7 cm et 6 cm.



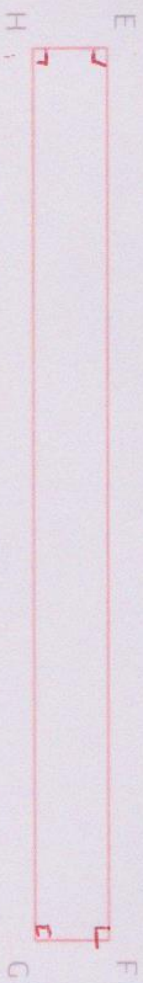
Accompagné

* Δ En observant ce document, les dimensions peuvent être différentes.

A. Observe deux rectangles. Marque les angles droits d'un carré rouge et complète le tableau.



	Nombre d'angles droits	Mesure des côtés	
		Longueur	Largeur
Rectangle ABCD	4	AB = 3 cm CD = 3 cm	BC = 2 cm AD = 2 cm
Rectangle EFGH	4	EH = 1 cm FG = 1 cm	EF = 12 cm et 3 mm GH = 12 cm et 3 mm



• Complète les phrases.

Un rectangle a 4 côtés, 4 angles et 4 sommets.

Ses 4 angles sont des angles droits.

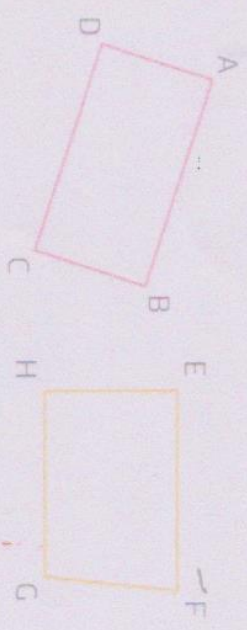
Ses longueurs sont égales et ses largeurs sont égales.

B. Mohamed coupe en deux l'un des rectangles en suivant sa diagonale.

• Observe le triangle rectangle qu'il obtient, puis marque d'un carré rouge l'angle droit.



1. Quelle figure est un rectangle ? Pourquoi ?



• Réponds par une phrase complète.

ABCD est un rectangle car il a 4 angles droits, 2 petits côtés égaux et 2 grands côtés égaux.

2. Trace le rectangle en suivant les consignes.

- Trace un angle droit au point A.
- Place le point D sur la droite obtenue de manière à ce que AD = 3 cm.
- Trace un angle droit au point B.
- Place le point C sur la droite obtenue de manière à ce que BC = 3 cm.
- Complète le rectangle ABCD.

