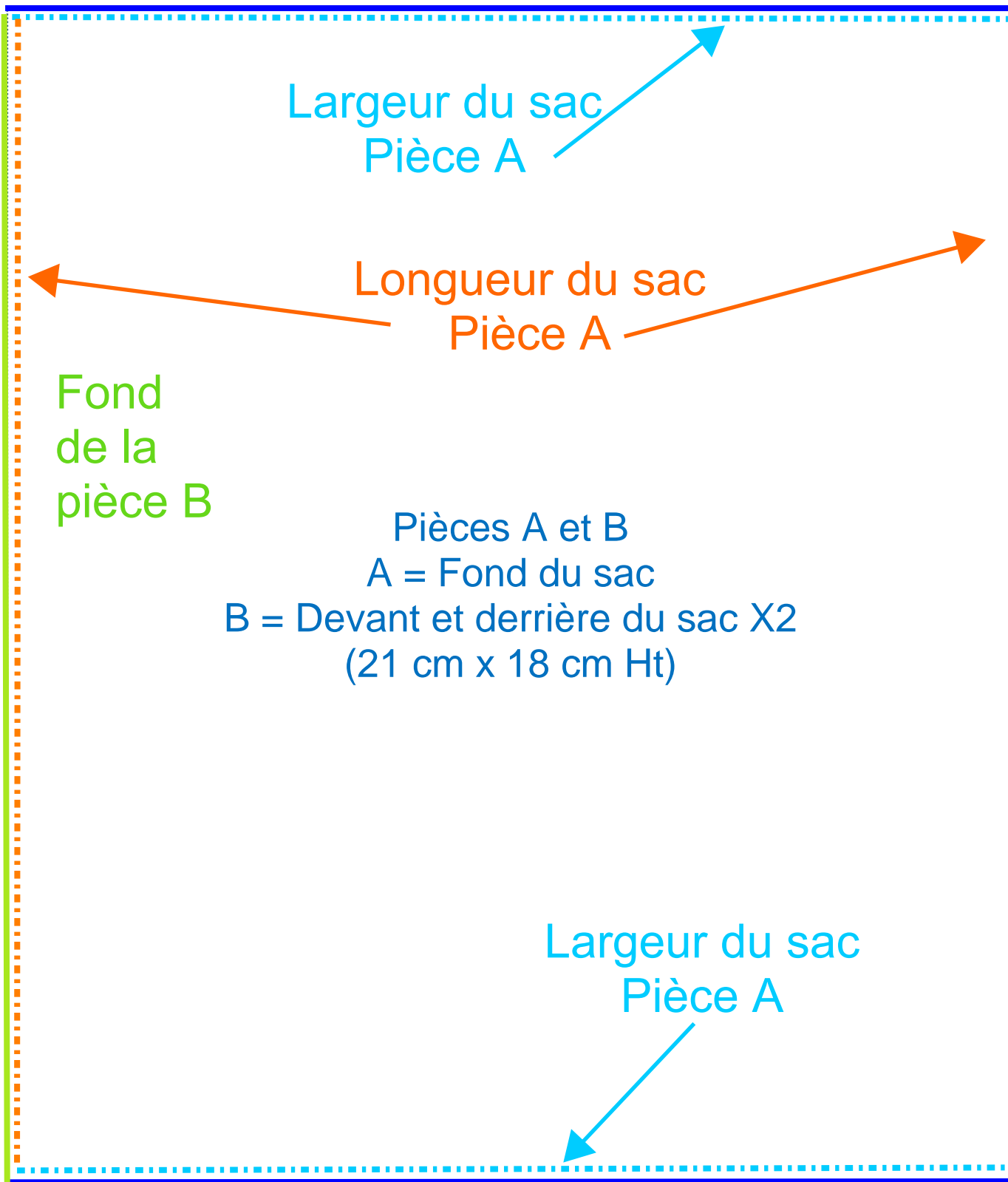


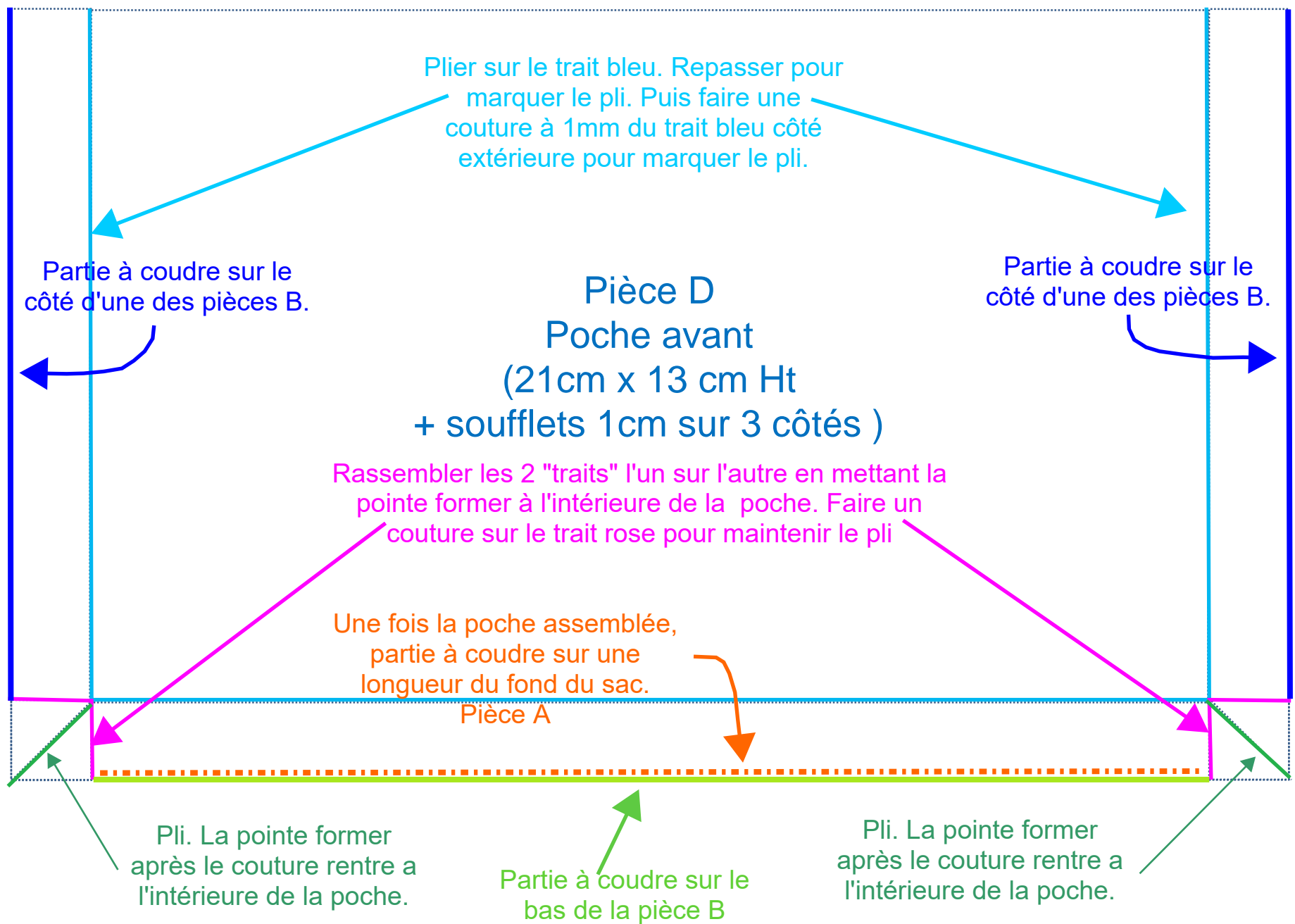
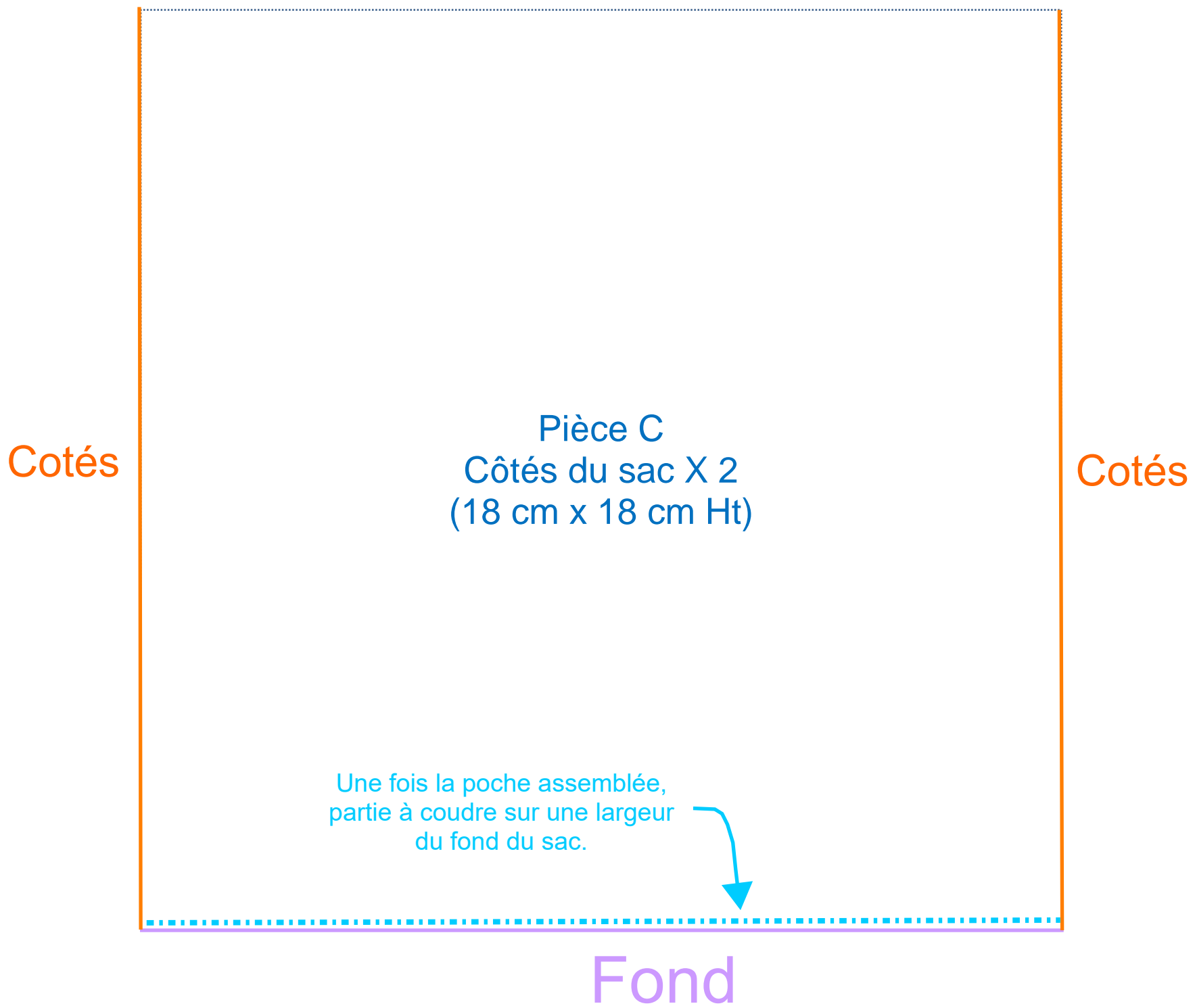
Patron sac repas

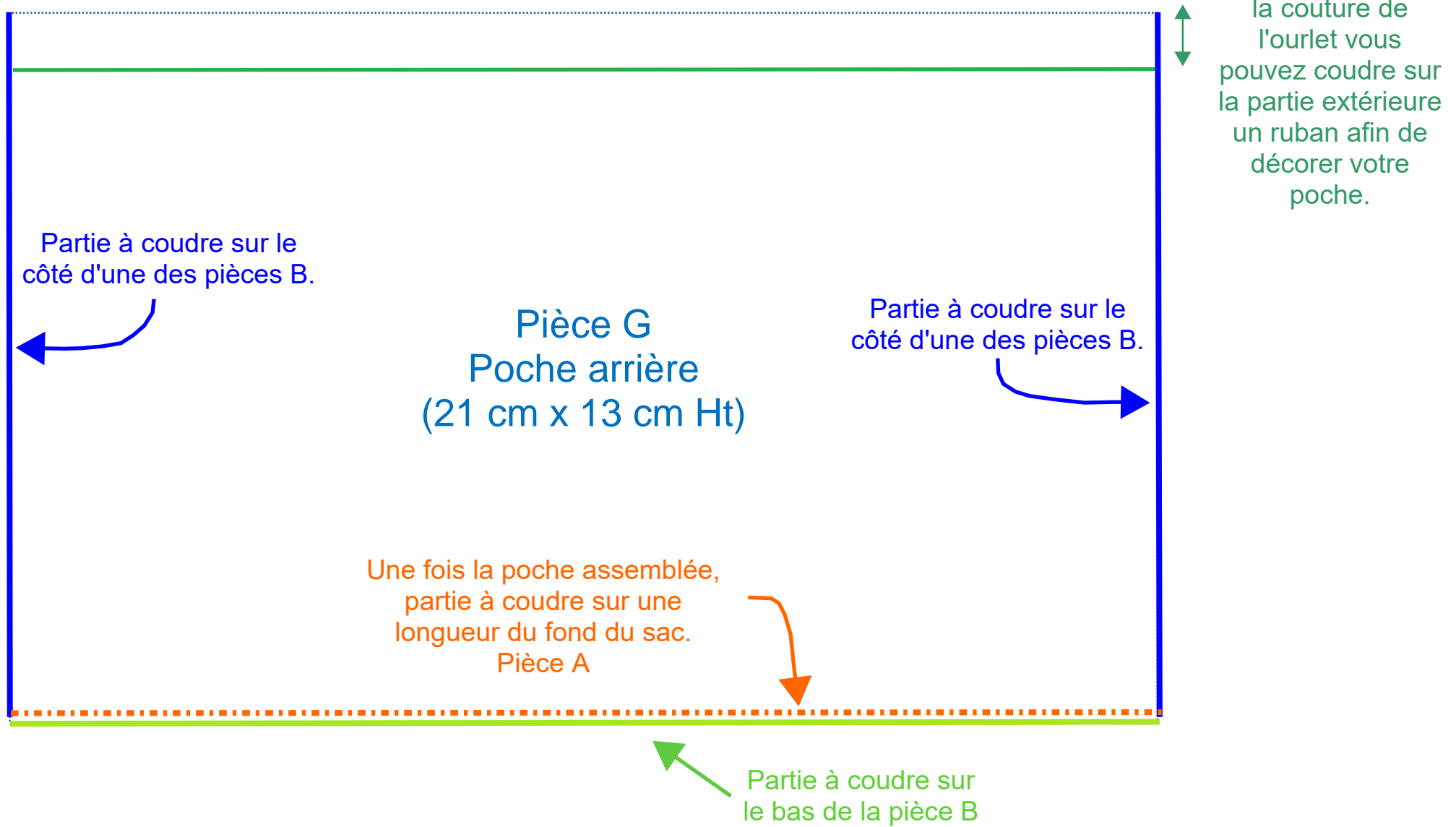
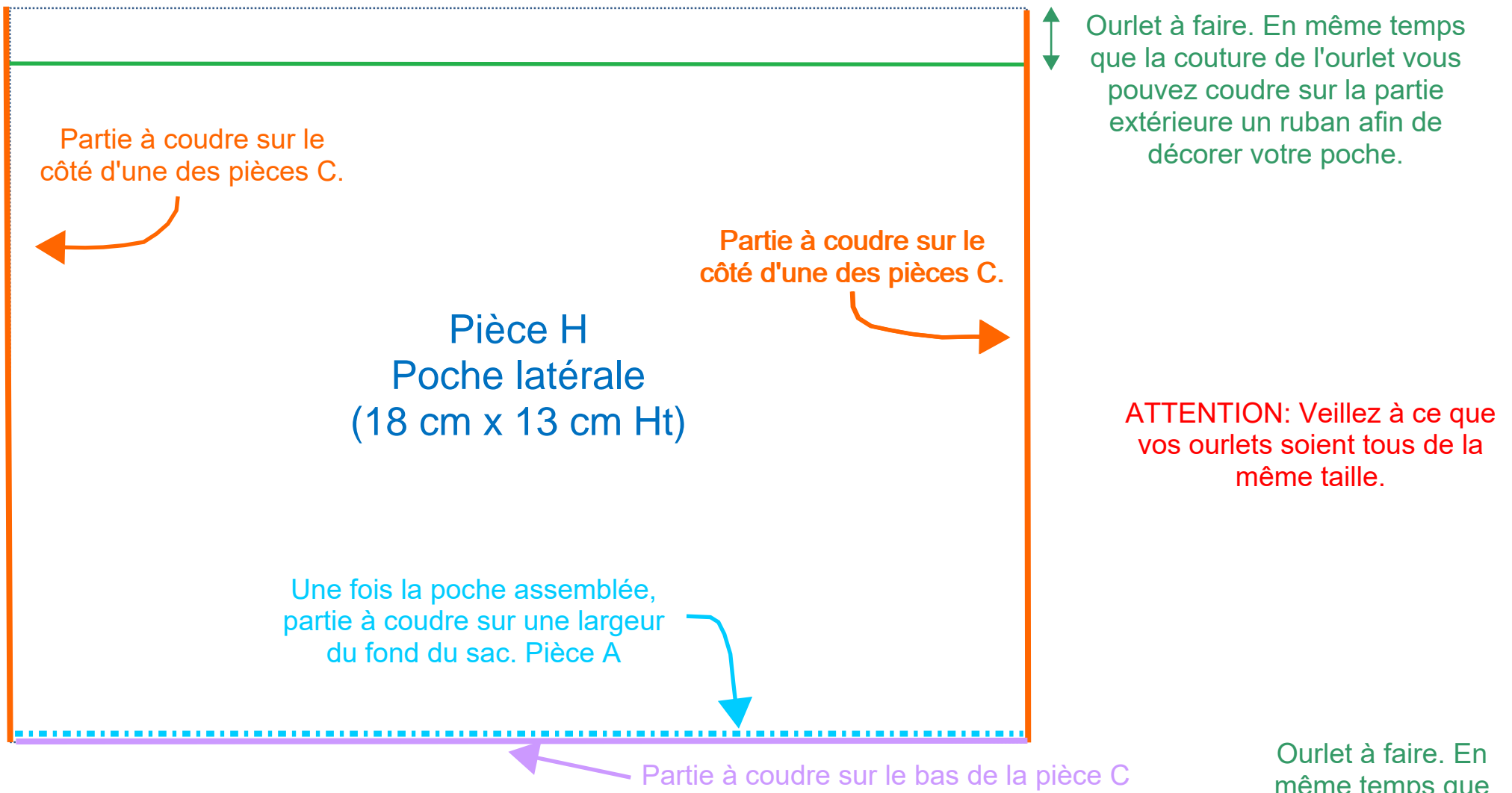
Cotés de la pièce B



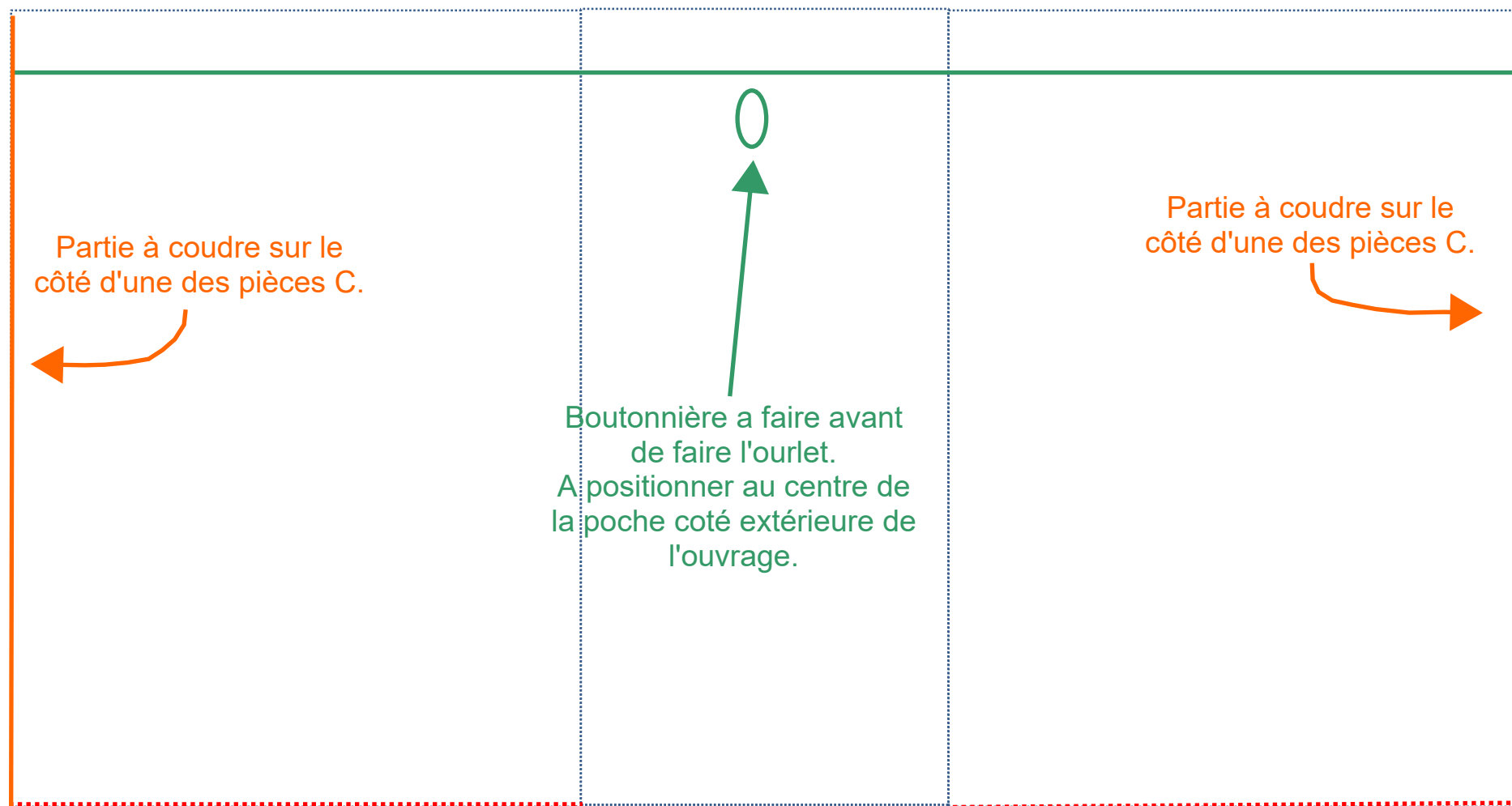
Cotés de la pièce B

Pièce E : Anses
(35 cm x 5 cm)





Hauteur de l'ourlet pour mettre la ficelle



Coudre le fond en assemblant les 2 parties ensemble.

Coudre le fond en assemblant les 2 parties ensemble.

Pièce F
Poche latérale pour bouteille

Partie à coudre sur le bas de la pièce C