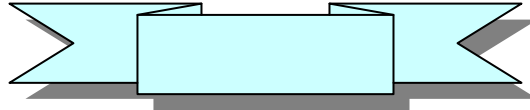


Identifier les fiscaux de chicorée

L'identification des différents types de timbres de chicorée de la seconde période (1917 – 1945) est souvent assez délicate.

Voici un document de synthèse présentant les différents types rencontrés.



Emission de 1917 : type " République au trait " de Tasset



Emission de 1926 : effigie refaite

Type I : l'œil du R de chicorée se réduit à un point

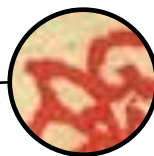


L'œil du R de chicorée se réduit à un point.
L'intérieur du O ressemble à un trait.
Le dessin de l'effigie est plus fin que sur les types suivants.

Emission de 1932 :

Type II : l'œil du R de chicorée est large

1^{er} état



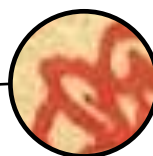
La feuille supérieure de la couronne est vide



La barre du H sépare le H en 2 parties inégales.
La boucle du R est légèrement aplatie

n° 20

2^{ème} état



Présence d'un trait dans la feuille supérieure de la couronne



La barre du H sépare le H en 2 parties égales.
La boucle du R est bien arrondie

n° 20A

Emission de 1935 : Type III : l'effigie est redessinée



La bouche de l'effigie, penchée vers le bas dans les types précédents est droite dans le type III. Le nez et le menton sont nettement différents.

n° 23