

## ROBE ENCOLURE RAGLAN LOUISA

### POUR POUPEE KIDZ'N CATS - 46 CM

Aiguille N° 3 - 1 pelote + un restant de pelote d'une autre couleur pour l'empîecement.

Point utilisés : point de papillons en quinconce - point de fougère - point jersey et point de riz



Les Poupettes de Bélisa

(se tricote en 2 parties)

#### 1. Base de la robe :

Monter 107 m, aig n° 3 - tricoter 2 rgs de point de riz - 1 rg de jersey envers  
13 rgs de point de papillons en quinconce



3 m pt riz (bordure) - 8 m end (dos) - 1 augm - 12 end (manche) - 1 augm - 22 m end (devant) - 1 augm - 12 end (manche) - 1 augm - 8 m end (dos) - 3 m pt de riz (bordure) = 72 m

Faire le rg de retour en mailles envers, puis continuer le raglan en faisant une augm de part et d'autre de la maille augmentée au 1er rg du raglan.

Pour « installer » le point de fougère sur les 22 m centrales (après la maille augmentée) tricoter le surjet double puis 6 mailles endroit puis suivre le diagramme du point.



Penser à faire 2 boutonnières sur l'un des cotés la 1<sup>ère</sup> au 3<sup>ème</sup> rang et la seconde 3 cm plu bas.

\*\*\*\*\*

**ATTENTION** j'ai modifié le diagramme du point car pour tenir sur le plastron de la robe il se fait sur 22 mailles et non pas sur 28 m, j'ai donc supprimé les mailles 2 - 3 - 4 et 25 - 26 - 27

\*\*\*\*\*

Après avoir fait 7 augm arrêter les 26 m de la 1<sup>ère</sup> manche après avoir fait 3 rgs de point de riz sur ces 26 m.

Tricoter encore une fois les 10 rangs du diagramme en arrêtant la 2<sup>ème</sup> manche comme la précédente.

Puis 2 rangs de jersey supplémentaires et arrêter toutes les mailles en une seule fois.

## Mailles ajourées

### Point de fougères



Ce point se réalise sur 28 mailles, sur fond de jersey endroit ou de jersey envers.

**1<sup>er</sup> rang (endroit du travail)** : 1 surjet double endroit (glisser 1 maille à l'endroit, tricoter les 2 mailles suivantes ensemble à l'endroit, puis passer la maille glissée sur la maille obtenue), 9 mailles endroit, 1 jeté, 1 maille endroit, 1 jeté, 2 mailles envers, 1 jeté, 1 maille endroit, 1 jeté, 9 mailles endroit, 1 surjet double endroit.

**2<sup>e</sup> et tous les rangs pairs** : tricoter les mailles comme elles se présentent et les jetés à l'envers.

**3<sup>e</sup> rang** : 1 surjet double endroit, 8 mailles endroit, 1 jeté, 1 maille endroit, 1 jeté, 1 maille endroit, 2 mailles envers, 1 maille endroit, 1 jeté, 1 maille endroit, 1 jeté, 8 mailles endroit, 1 surjet double endroit.

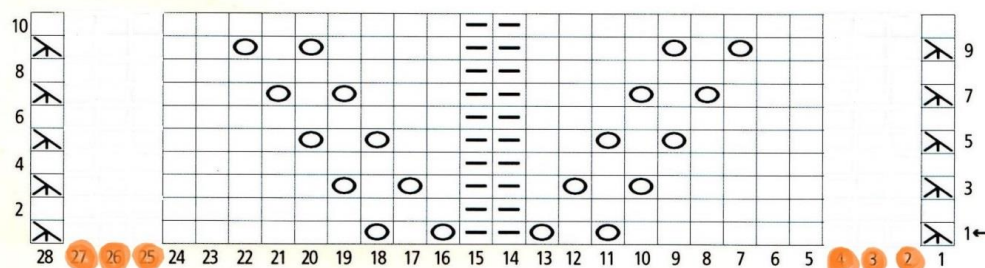
**5<sup>e</sup> rang** : 1 surjet double endroit, 7 mailles endroit, 1 jeté, 1 maille endroit, 1 jeté, 2 mailles endroit, 2 mailles envers, 2 mailles endroit, 1 jeté, 1 maille endroit, 1 jeté, 7 mailles endroit, 1 surjet double endroit.

**7<sup>e</sup> rang** : 1 surjet double endroit, 6 mailles endroit, 1 jeté, 1 maille endroit, 1 jeté, 3 mailles endroit, 2 mailles envers, 3 mailles endroit, 1 jeté, 1 maille endroit, 1 jeté, 6 mailles endroit, 1 surjet double endroit.

**9<sup>e</sup> rang** : 1 surjet double endroit, 5 mailles endroit, 1 jeté, 1 maille endroit, 1 jeté, 4 mailles endroit, 2 mailles envers, 4 mailles endroit, 1 jeté, 1 maille endroit, 1 jeté, 5 mailles endroit, 1 surjet double endroit.

**Répéter toujours ces 10 rangs.**

- maille endroit sur l'endroit ou maille envers sur l'envers
- maille envers sur l'endroit ou maille endroit sur l'envers
- jeté
- ✂ surjet double : glisser 1 maille à l'endroit, tricoter les 2 mailles suivantes ensemble à l'endroit, passer la maille glissée sur la maille obtenue



## Finitions de la robe :

Fermer le bas de la robe et coudre l'empècement sur le bas de robe.



---

*PENSEZ A M'ENVOYER UNE PETITE PHOTO*

*SI VOUS REALISEZ MON TUTO !!!!*

---

*Bélisa's*

*Les Poupettes de Bélisa*