

Scheda di Sistema: Parete divisoria tra camere (Cod. SA 125/75 L Habito)



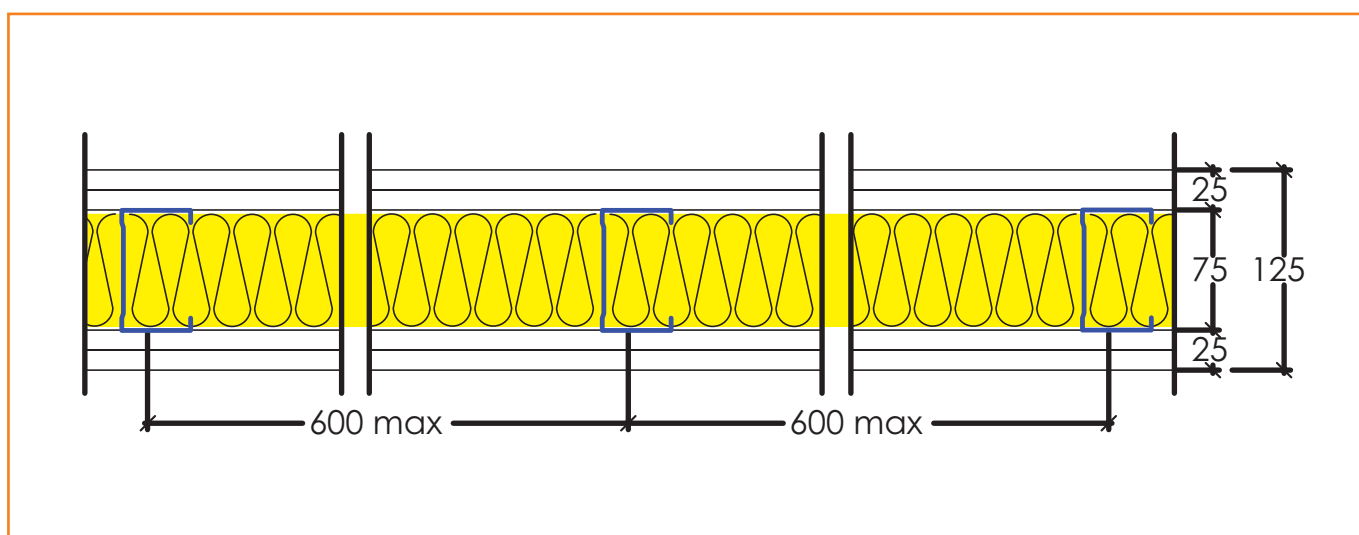
R_w 54 dB - Rapporto di prova n° 239632 Istituto Giordano



Spessore della parete mm 125



Peso della parete 43 kg/m²



24

Lastre di gesso rivestito

Lastre tipo Habito BA 13 da 12,5 mm di spessore nel numero di 4 lastre.

Struttura metallica

Saint-Gobain PPC Italia

Profili metallici in lamiera d'acciaio zincato spessore 0,6 mm.

Guide metalliche orizzontali a "U",
dim. mm 35x75x35.

Orditura metallica verticale a "C",
dim. mm 43x75x40 posta a interasse 600 mm.

Pannello isolante doppio

Lana di vetro ISOVER PAR della Saint-Gobain Isover Italia con spessore di 70 mm da inserire

nell'intercapedine tecnica tra i montanti delle strutture metalliche.

Viti autoperforanti fosfatate

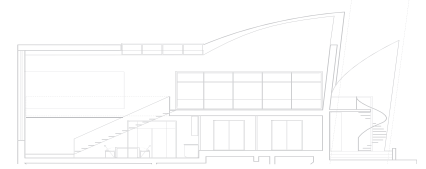
Saint-Gobain PPC Italia

Le viti vengono poste ad interasse di 300 mm MAX.

Stucchi e nastri di rinforzo

Prodotti accessori Saint-Gobain PPC Italia per l'esecuzione dell'operazione di trattamento dei giunti.





Distinta componenti con previsioni medie di consumo	Incidenza teorica per m²
N° 4 lastre Habito BA 13 di Saint Gobain PPC Italia da 12,5 mm di spessore	4,20 m ²
Stucco tipo 30/60/90 Plus	0,70 kg
Nastro di rinforzo per trattamento giunti	2,80 m
Nastro di guarnizione in polietilene espanso	0,80 m
Profilo guida da 75 mm	0,90 m
Profilo montante da 75 mm	2,10 m
Viti autoperforanti per fissaggio 1° strato	6,00 n°
Viti autoperforanti per fissaggio 2° strato	24,00 n°
Ancoraggio per fissaggio profili alle strutture di supporto	1,50 n°
Lana di vetro tipo Par 70	1,05 m ²

VALUTAZIONE DI RESA

Media fra operaio specializzato e qualificato: m² 2,00/ora uomo.