

# La penderie des poupées



## Robe miel

### Fournitures

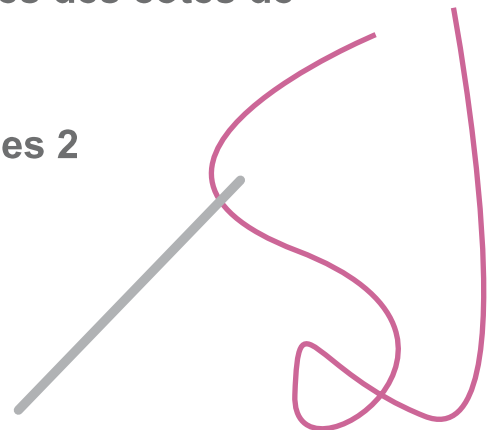
taille 42 (32) cm

- 30 (25) cm de tissu léger
- 25 (22) cm de biais
- 3 pressions ou boutons
- Fil à coudre assorti



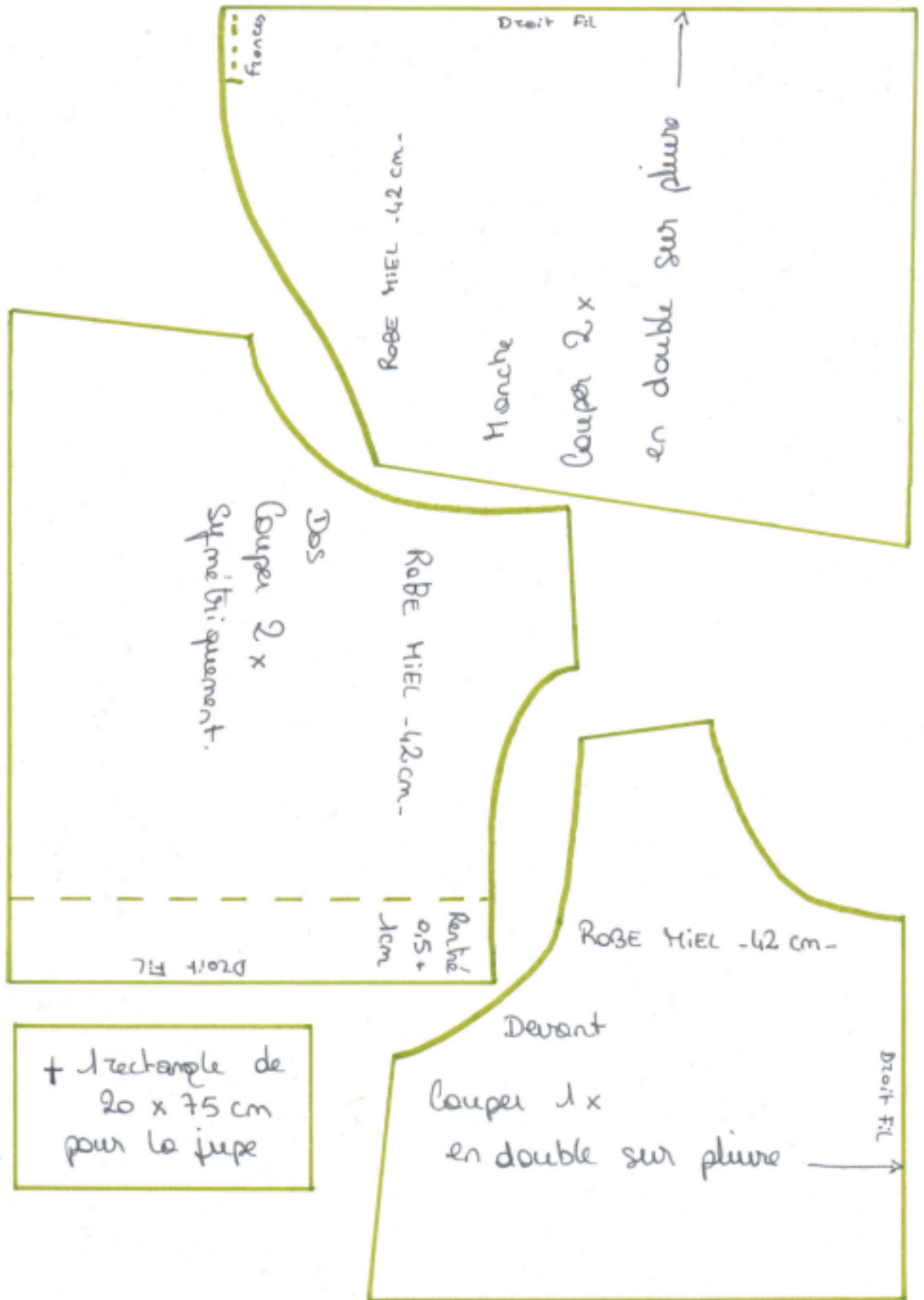
# Montage Robe miel

1. Découper les 6 pièces de la robe: le rectangle de la jupe, le devant, les 2 demi-dos et les 2 manches. Les marges de couture sont comprises (environ 0.5cm)
2. Marquer au fer les rentrés sur les 2 demi-dos sans les piquer.
3. Assembler les 2 demi-dos au devant par les épaules, endroit contre endroit.
4. Marquer les ourlets des manches au fer (0.5 +0.5 cm) sans les piquer.
5. Monter les manches sur les emmanchures, endroit contre endroit.
6. Coudre en une seule couture le bas des manches et le côté dos + devant, endroit contre endroit. Cranter l'arrondi.
7. Replier l'ourlet des manches (précédemment marqué) et piquer.
8. Marquer l'ourlet du bas de la jupe (0.5 + 0.5 cm) et piquer.
9. Marquer au fer un rentré sur chaque côté de la jupe (0.5 + 0.5 cm) sans les piquer.
10. Froncer le haut de la jupe aux dimensions des empiècements dos + devant. Assembler la jupe avec le haut, endroit contre endroit, en faisant bien correspondre les pliures des rentrés des côtés de la jupe et des 2 demi-dos.
11. Replier les rentrés des côtés de la jupes et des 2 demi-dos (précédemment marqués) et les piquer.
12. Border l'encolure de biais, et poser les pressions au dos (ou faire des boutonniers et coudre des boutons)



# Robe miel 42cm

## Patron à découper



# Robe miel 32cm

## Patron à découper

+ 1 Rectangle de  
13 x 62 cm  
pour la jupe

