

Robe-tunique facile à faire à sa mesure



Si vous souhaitez réaliser cette robe-tunique en patchwork comme présentée précédemment, il vous faudra créer, tout d'abord, votre tissu et cousant les tissus choisis les uns avec les autres, tel que la photo ci-après :



Il vous faudra réaliser deux grands rectangles représentant le dos et le devant, qui auront, chacun, la mesure suivante :

Hauteur = hauteur souhaitée de la robe-tunique en prenant la mesure depuis l'épaule et en ajoutant 4 cm pour l'ourlet

Largeur = prendre la mesure la plus grande entre celle de votre tour de poitrine ou celle de votre tour de hanche, la diviser par 4, ajouter 4 cm de marge de couture et 2 cm d'aisance et multiplier le résultat obtenu par deux.

Exemple : tour de hanche supérieur au tour de poitrine = 116 cm

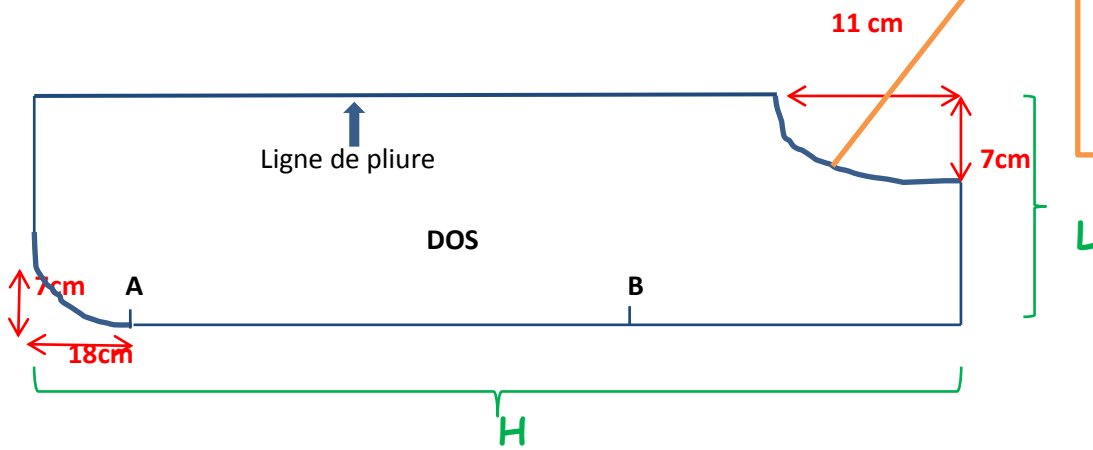
H = Hauteur = 90 cm + 4 cm pour l'ourlet = 94 cm pour qu'elle m'arrive au dessus du genou

L = Largeur = $116/4 = 29 + 4 \text{ cm} + 2 \text{ cm} = 35 \text{ cm} \times 2 = 70 \text{ cm}$

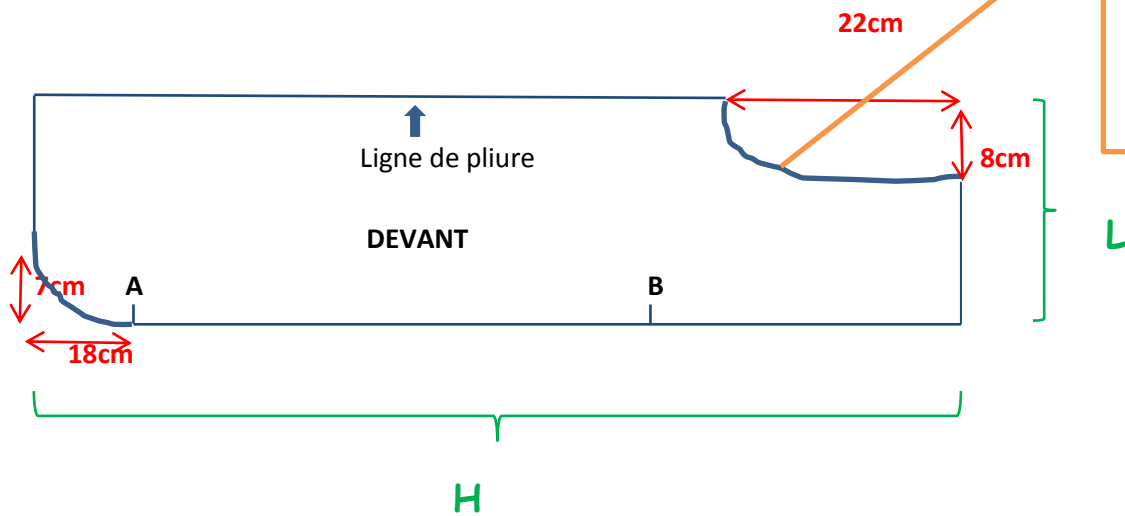
Chaque rectangle doit faire 94 cm x 70 cm

Réalisation du patron :

Tracer le patron comme suit sur un papier souple :



La courbe est tracée à main levée à l'intérieur d'un rectangle de 11cm/7cm

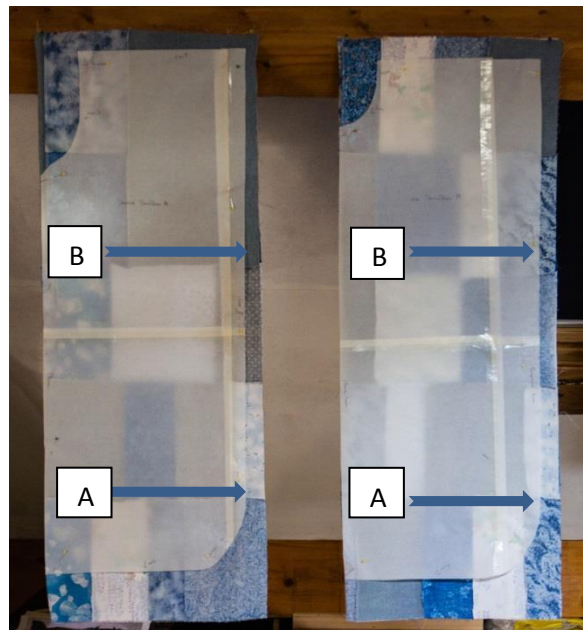


La courbe est tracée à main levée à l'intérieur d'un rectangle de 22cm/8cm

Epingler le patron sur le tissu :

Plier le tissu du devant endroit contre endroit et installer le patron correspondant en faisant coïncider le côté marqué « ligne de pliure » avec la pliure du tissu.

Faites de même avec le dos :



Faire une petite marque au crayon sur l'envers des tissus pour marquer les points A et B qui vont être les limites de couture des côtés.

Les marges de coutures ayant été incluses dans le patron, vous pouvez découper le tissu en suivant le patron lui-même.

Surfilez les deux pièces entièrement, à la machine :



Épingler les épaules l'une contre l'autre, endroit contre endroit et piquez à la machine à 1cm du bord.

Repasser à plat, coutures ouvertes.

Épingler et coudre les côtés entre les limites A et B, à 1 cm du bord.

Repasser à plat, coutures ouvertes.

Bâtir le biais sur les emmanchures et l'encolure :





Piquer à la machine ou coudre à petits points glissés, à la main, de chaque côté.

Bâtir l'ourlet et surpiquer à la machine. Et voilà :

