

RESTITUTION
DES RÉSULTATS
DES CAMPAGNES
OCÉANOGRAPHIQUES



Enjeux halieutiques de la zone des têtes de canyons



Agence des
aires marines protégées

MARSEILLE 25 juin 2013

Henri Farrugio CGPM



Les pêcheries chalutières réalisent la majorité de la production méditerranéenne d'espèces démersales

Essentiellement basée sur la capture de jeunes recrues immatures sur les plateaux continentaux

Un exemple: la pêche du golfe du Lion



la pêche de la mer de Ligurie

Plus de 20 espèces commercialement importantes

Deux pays. Quatre engins en compétition

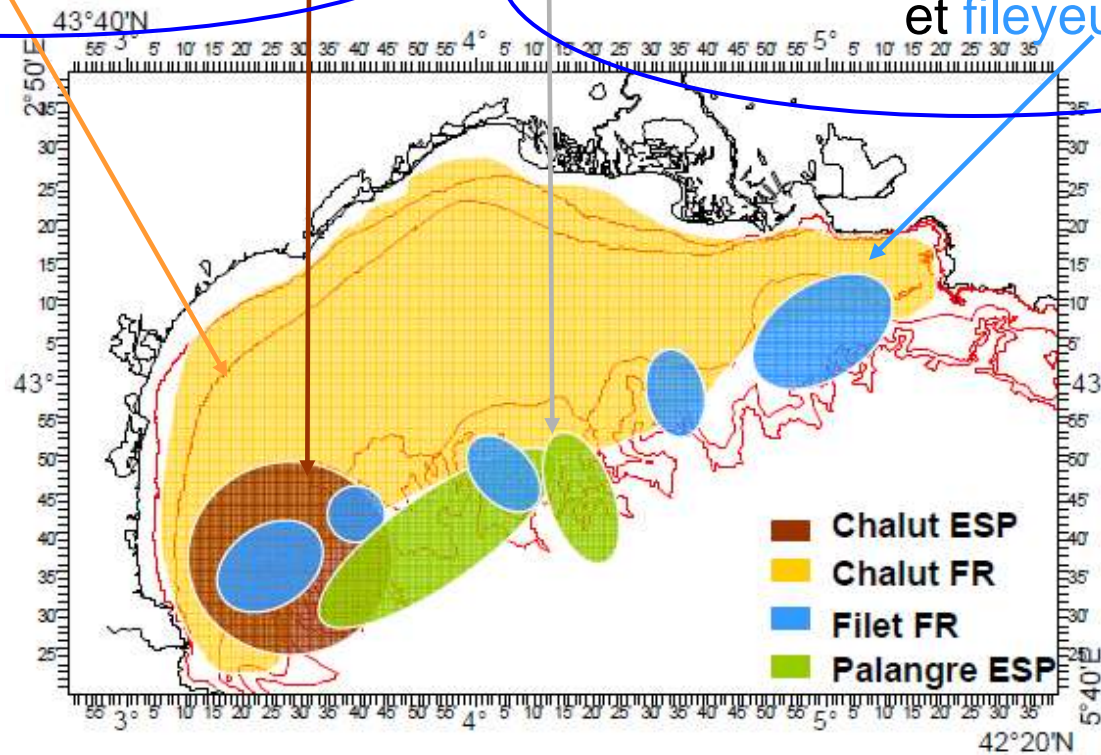
sur le plateau

Chalutiers français et espagnols

dans les canyons

Palangriers espagnols

et fileyeurs français

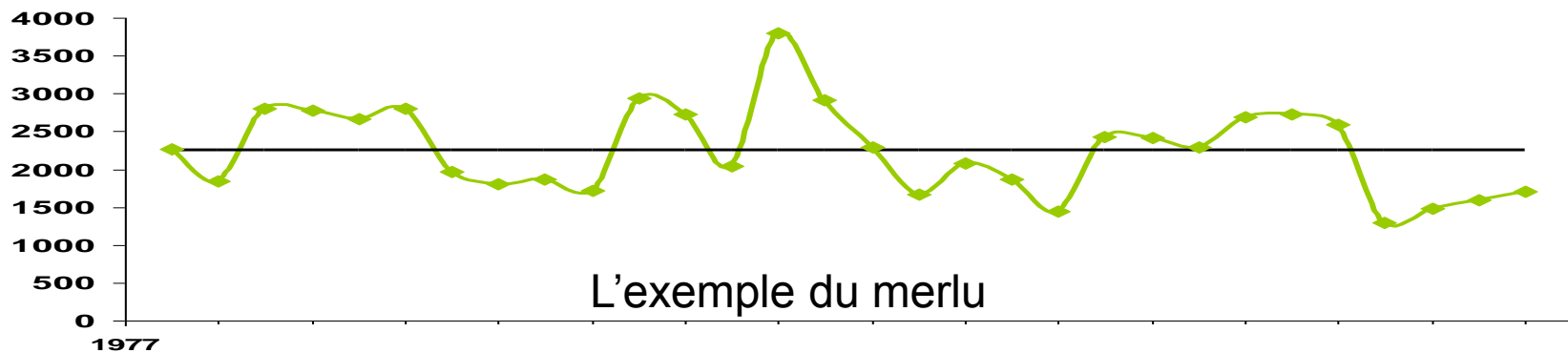




Les captures de juvéniles perdurent depuis très longtemps

Sabin Berthelot 1868 : « depuis 1840 on laisse vendre dans plusieurs de nos ports tout le menu fretin qu'on tire de la mer au moment de sa croissance »

Gourret 1894 : « la taille moyenne des individus recueillis a baissé de façon sensible... Traqués et décimés de toutes parts, les adultes ne peuvent se soustraire à la recherche dont ils sont l'objet et atteindre tout leur développement. A leur tour, les jeunes ne trouvent aucun abri contre la pêche intensive qui leur est faite »



L'exemple du merlu

D'où viennent ces recrues ?

Les « reproducteurs cryptiques » du talus continental

« Pour pas mal de patrons locaux les canyons, à 30 milles des côtes environ

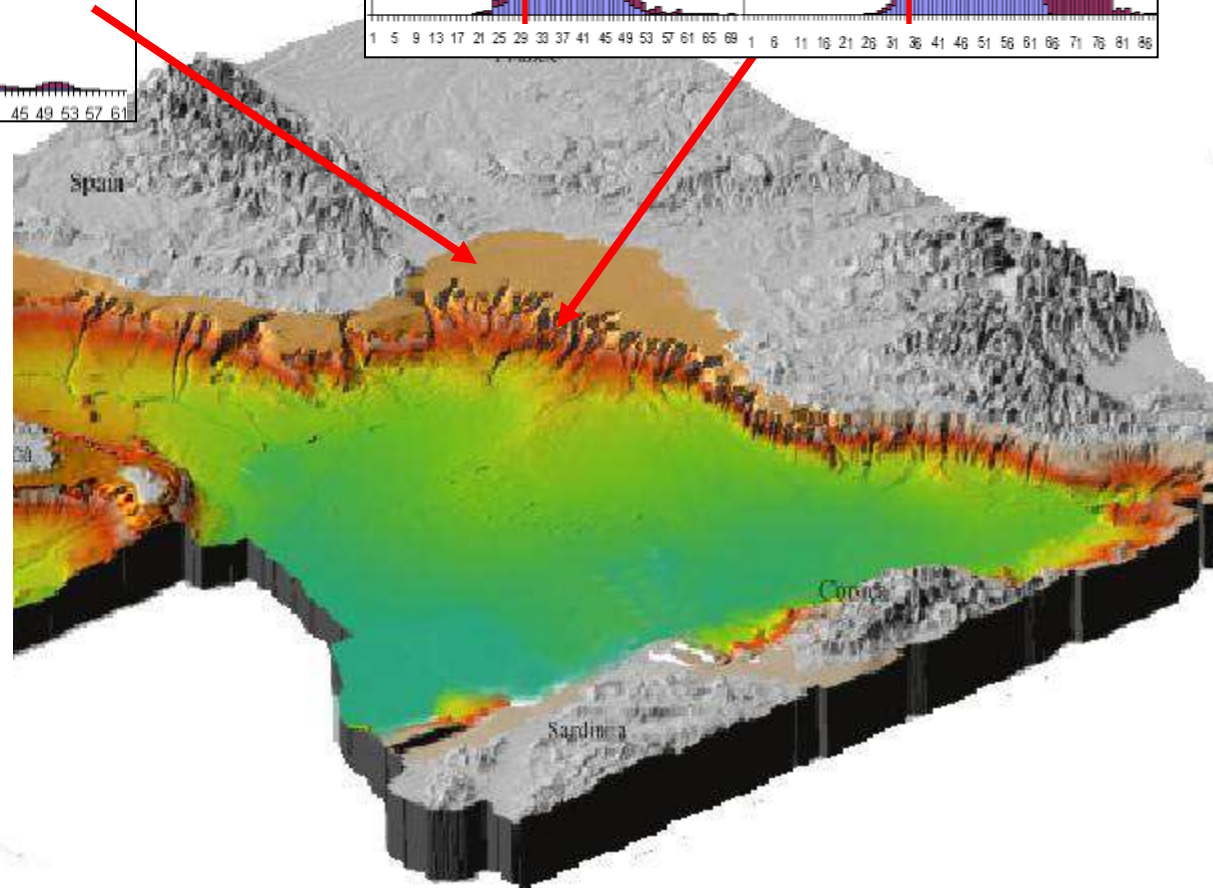
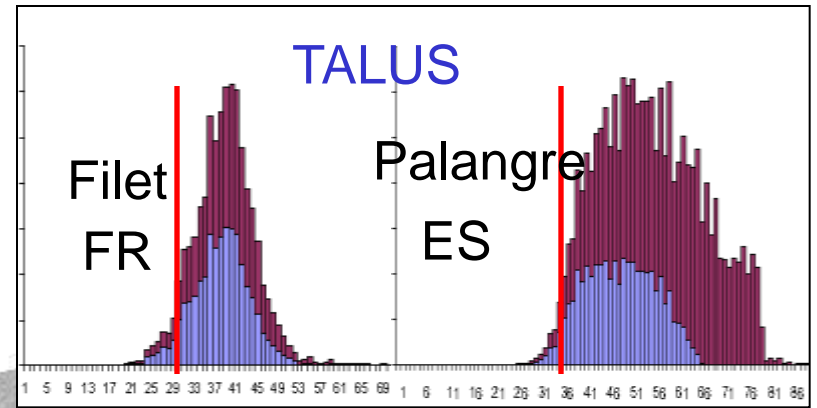
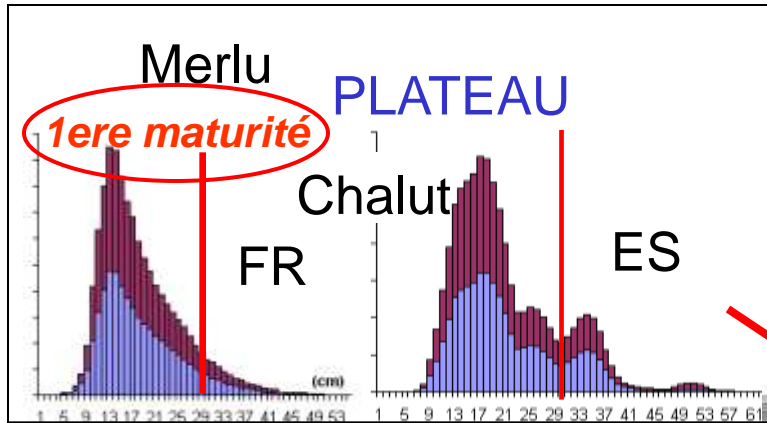
renferment des géniteurs (merlus, baudroies, saint-Pierre)

dont les pontes contribuent à la richesse du golfe du Lion »

(Le MIDI LIBRE Édition du vendredi 23 janvier 2009)

Les captures commerciales

Échantillonnage des débarquements en criée)




Plateau

Indices d'abondance
KG/Km²

esp	ouest	est
Merlu	1,83	18,56
Baudroie	39,74	308,84
Langoustine	32,51	68,12

Les captures expérimentales

(campagnes en mer des Instituts de Recherche français et espagnols)

 Espèces à forte valeur commerciale

Langoustine
Nephrops norvegicus

Crevette rouge
Aristeus antennatus

Baudroie
Lophius piscatorius

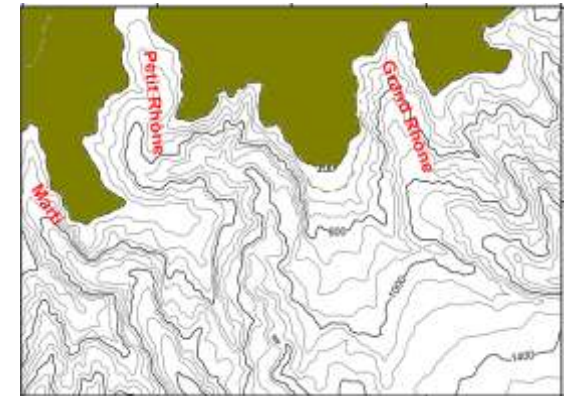
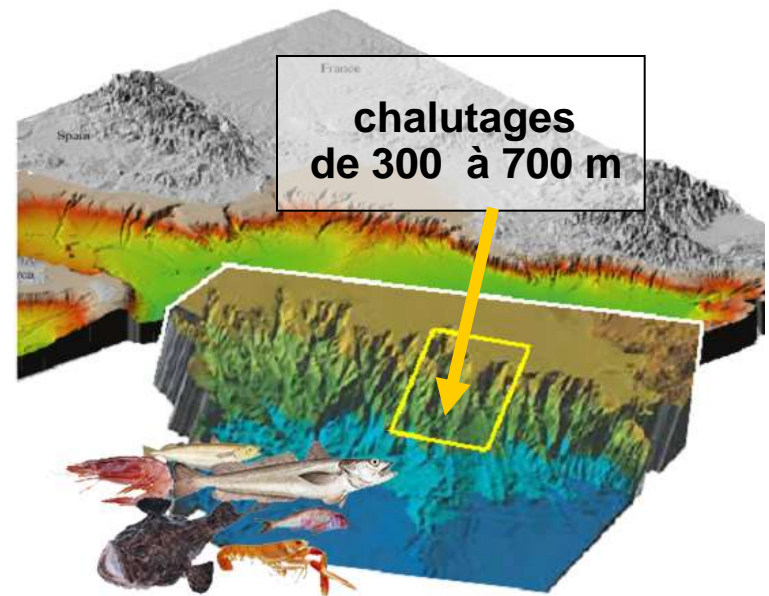
Merlu
Merluccius merluccius

Poutassou
Micromesistius poutassou

Divers

Chien
Galeus melastomus

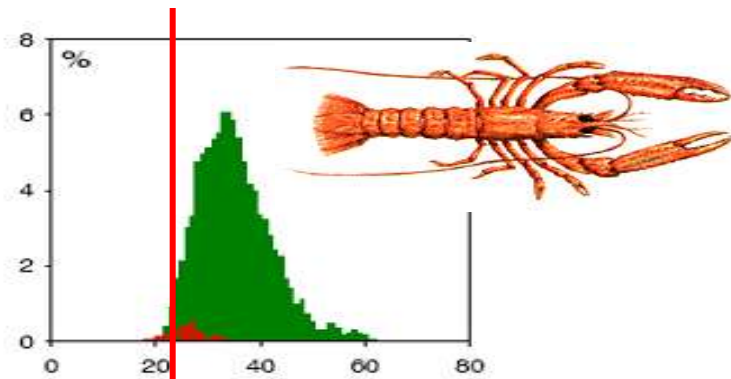
Autres



Tailles des captures dans les canyons

Langoustine

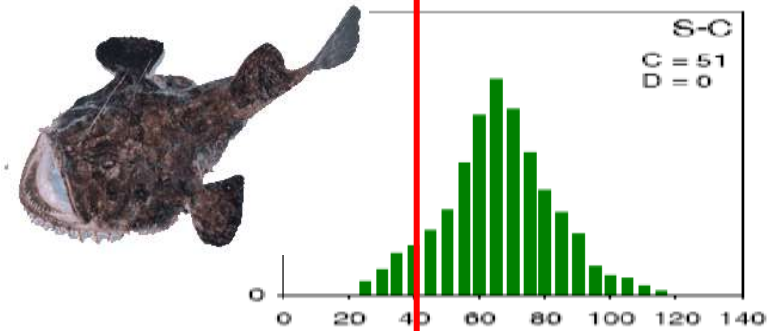
Nephrops norvegicus



1ere maturité

Baudroie

Lophius piscatorius

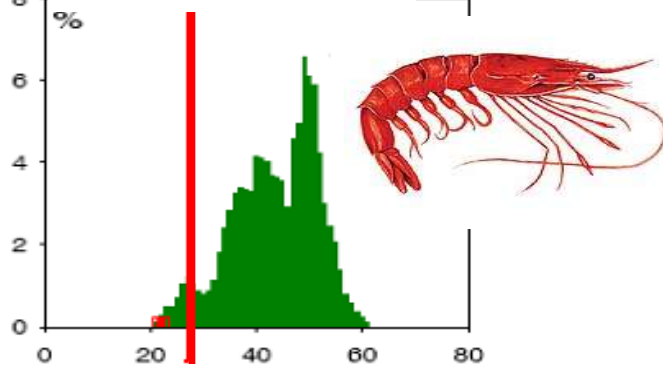


1ere maturité

Talus

Crevette rouge

Aristeus antennatus



Plateau



Merlu

Merluccius merluccius



LE RISQUE :

Conséquences d'une non protection

L'état de 'surexploitation durable' ne pourrait perdurer

Arrivée de nouveaux exploitants



Effondrement rapide de la pêcherie
Sur le talus et le plateau continental

« Depuis les années 1970, nous ne faisons plus les marées . Et la richesse du Golfe est en partie due à cela. Si nous revenions aux anciennes pratiques, on viderait le plateau continental en 4 jours ». MIDI LIBRE Édition du vendredi 23 janvier 2009

L'ENJEU:

épargner les grands reproducteurs

Pourquoi ?

- Les grandes femelles sont beaucoup plus fécondes **le nombre d'oeufs augmente exponentiellement avec la taille** chez la majorité des espèces
 - Avec l'âge **les oeufs sont de + en + gros** ce qui augmente les chances de **survie des larves**.

- Un âge avancé est signe de robustesse : les grands reproducteurs sont des réservoirs et des **distributeurs de "bons" gènes**

- Une bonne longévité d'une fraction reproductrice non exploitée est la meilleure **assurance contre le risque de surexploitation de recrutement**

LA GESTION : CGPM, mars 2009

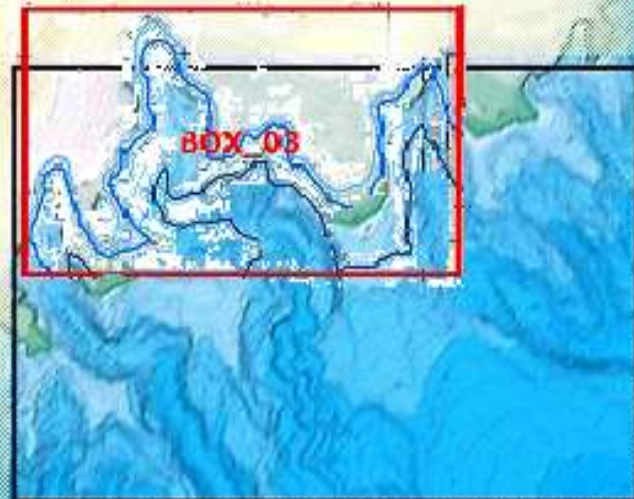
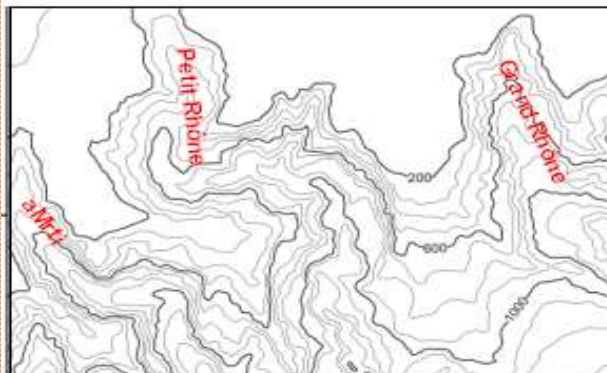
adoption d'une zone de pêche à accès réglementé

Gel des efforts de pêche des chalutiers démersaux et pélagiques, des fileyeurs et des palangriers dans cette zone, au niveau qu'ils avaient atteint en 2008.

OBJECTIFS:

Protection des reproducteurs

Maintien de leur chaîne alimentaire



Merci pour votre attention

