

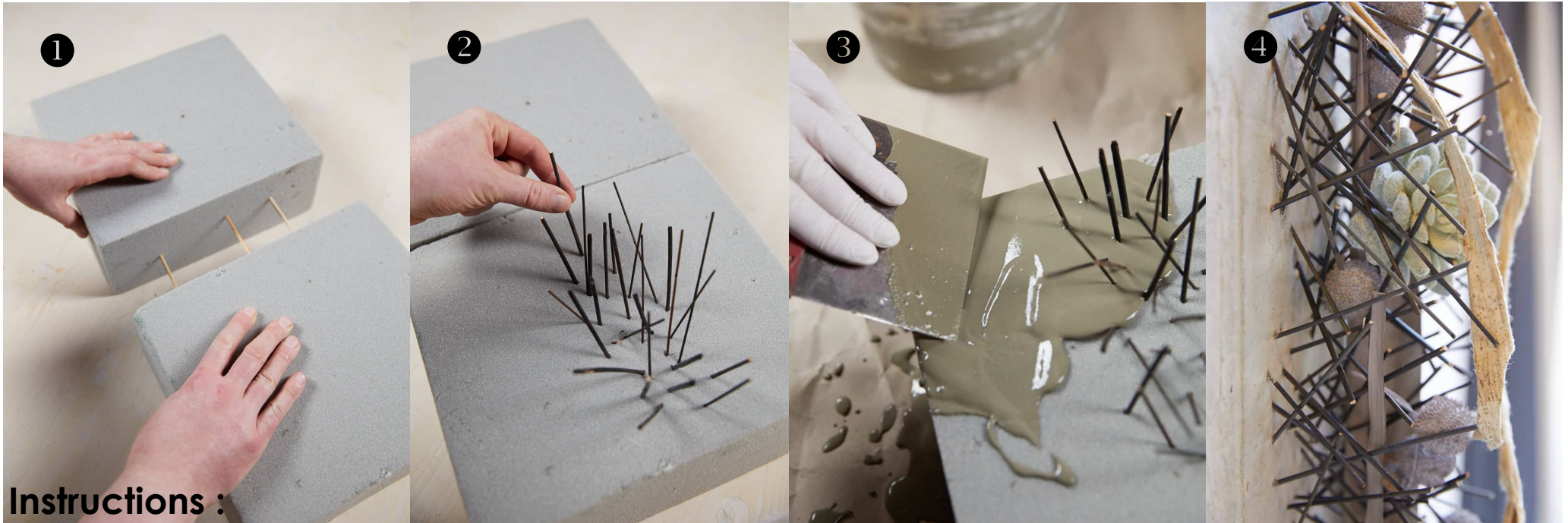
Succulentes avec des épines

Vous avez besoin de :

- ⇒ fruits de platane préparés (enlevés de leur tige,
- ⇒ bandes d'écorce de murier blanchie ou équivalent,
- ⇒ feuilles de palmier séchées,
- ⇒ bâtons de roseaux colorés en noir,
- ⇒ succulentes artificielles ou pas,
- ⇒ béton à prise rapide / spatule,
- ⇒ fine plaque en bois / peinture blanche,
- ⇒ cuir / œillets,
- ⇒ pics à brochettes en bambou,
- ⇒ colle chaude,
- ⇒ 2 panneaux de mousse pour fleurs sèches.

DIY





Instructions :

1. assemblez les plaques de mousse grise à l'aide des pics à brochettes.
2. disposer au centre les bâtons de roseaux peints en noir de manière aléatoire comme sur la photo.
3. couvrir ensuite la plaque avec le béton flash .
4. serrer les succulentes artificielles (ou pas) et les autres végétaux entre les bâtons de roseau noirs.
5. peindre la plaque de bois en blanc. Laisser sécher.
6. fixer les bandes de cuir dans lesquelles vous avez fixé les œillets.
7. coller l'ensemble végétalisé sur la plaque blanche.
8. accrocher le tout une fois bien sec.

Pour se faire une idée des matériaux et où trouver le matériel :

<https://www.floristik24.fr/ecorce-de-murier-blanchie-250g> et <https://www.floristik24.fr/ecorce-de-murier-nature-1kg>

→ <https://www.creavea.com/actualite/quel-beton-diy-choisir>

<https://loisir-creatif-fr.buttinette.com/shop/a/rayher-beton-creatif-5-en1-1kg-602777> et <https://www.cultura.com/p-beton-creatif-1-kg-4006166434440.html>