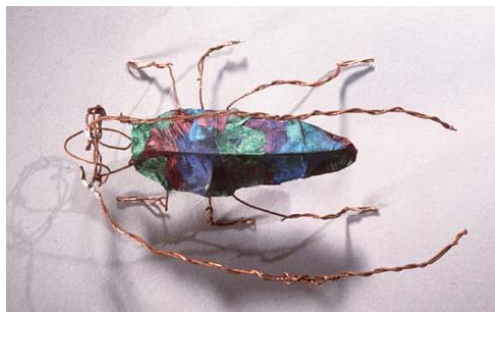
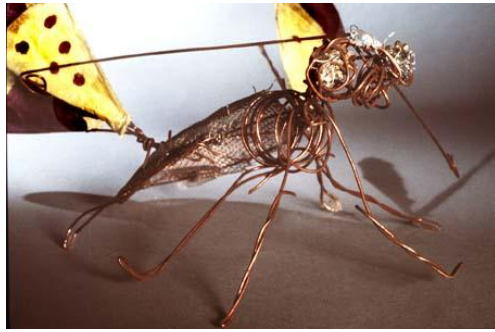


Les insectes

Projet et images Aiguill'art



1° PERCEVOIR

Observations de documents sur les insectes : identifier les ressemblances et les différences.

(→ l'insecte doit avoir six pattes, deux antennes, des ailes attachées au thorax, une tête, un abdomen, des yeux composés, ...)

À partir des observations, inventer un insecte imaginaire et le dessiner.

2° TRAVAILLER LA NOTION DE VOLUME

Façonner l'insecte avec du fil de fer fin et éventuellement y intégrer d'autres éléments (boulons, écrous ...)

3° TECHNIQUE DU PAPIER MÂCHÉ ET CONNAISSANCE DES COULEURS COMPLÉMENTAIRES

Choisir deux couleurs complémentaires du papier de soie. Faire dominer l'une des deux couleurs complémentaires dans la structure de l'insecte. L'autre couleur servira à ajouter des détails.

Recouvrir la structure de l'insecte, par endroit seulement. Laisser paraître le métal pour donner un aspect "mécanique et aérien" à l'insecte.

Créer des volumes fermés avec le papier mâché et des volumes ouverts avec le fil métallique.

4° FINITIONS

Raffiner les petits détails de l'insecte par des rehaussements de couleurs et des ajouts au stylo feutre. Inventer un nom à l'insecte

Écrire la fiche technique de l'insecte en s'appuyant sur des exemples (documents explicatifs)